

# Skogsbruksplan

**Planens namn** Lakafors 1:1  
**Planen avser tiden** fr o m 2025-10-15 och tio år framåt  
**Fältarbetet utfört under** 2026-04-13  
**Planen upprättad av** Töre Sbs - Stefan Drugge

## Fastighetsuppgifter

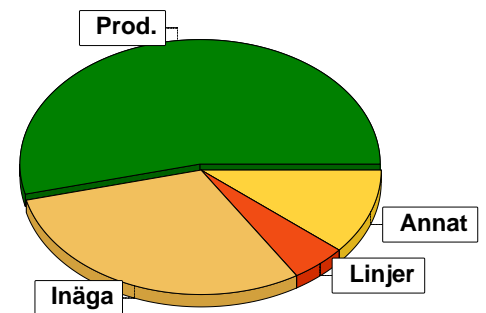
**Fastighet** Lakafors 1:1  
Norrbottens län, Piteå, Norrfjärden  
**Referenskoordinat (WGS84)** Lat: 65° 26' 48.64" N Long: 21° 25' 40.39" E



# Sammanställning över fastigheten

## Arealer

	hektar	%
Produktiv skogsmark	14,3	54
Myr/kärr/mosse	0,0	<1
Berg/Hällmark	0,0	<1
Inäga/åker	7,8	30
Väg och kraftledning (linjeavdrag)	1,4	5
Annat	2,9	11
<hr/>		
Summa landareal	26,4	
Vatten	0,0	

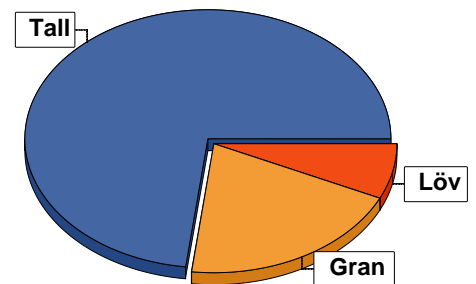


## Virkesförråd

	m³sk	%	ha
<b>Totalt</b>	<b>1320</b>	<b>73</b>	<b>9,6</b>
Tall	362	20	3,1
Gran	123	7	1,6
Löv			

Medeltal	
m³sk per hektar	126



## Bonitet

Fastighetens medelbonitet är beräknad till	m³sk per ha	4,2
--	-------------	-----

## Tillväxt

Tillväxt för perioden 2025-10-15 + 10 år beräknad med hänsyn till föreslagna åtgärder	m³sk per år	55
---	-------------	----

## Avverkningsförslag

	m³sk
Förnygringsavverkning	520
Gallring	0
<b>Totalt under perioden</b>	<b>520</b>

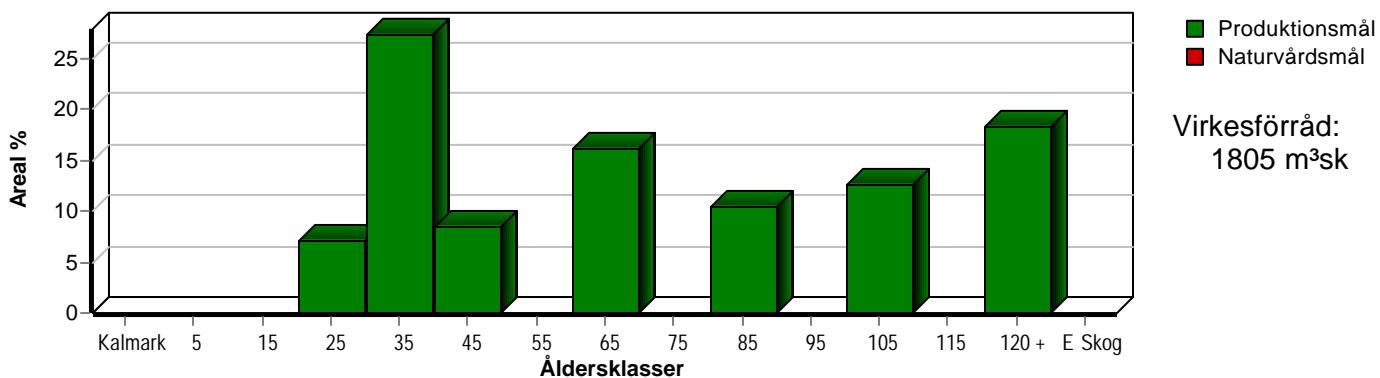
Förväntad tillväxt första växtsäsongen	m³sk	60
	m³sk per ha	4,2



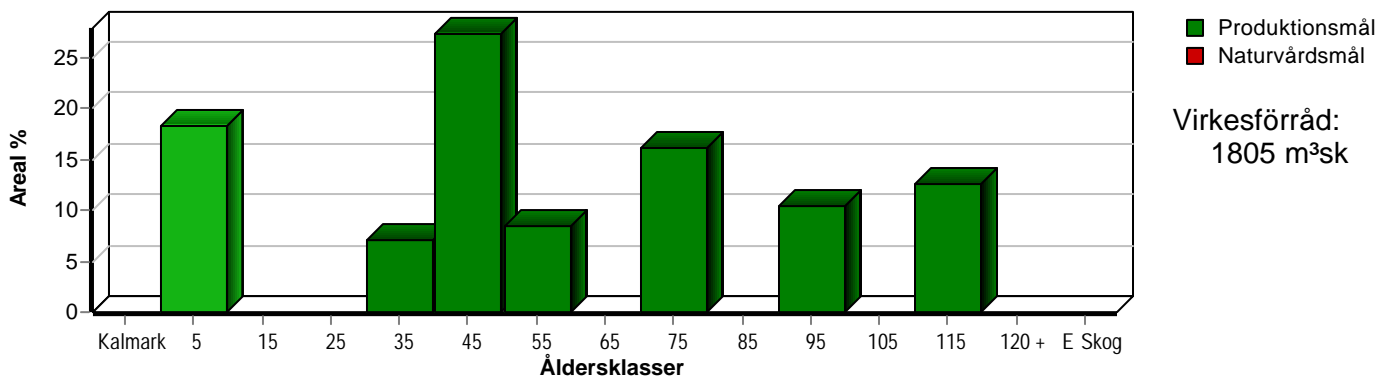
# Skogens fördelning på åldersklasser

Åldersklass	Areal		Virkesförråd				
	ha	%	Totalt m <sup>3</sup> sk	m <sup>3</sup> sk /ha	Tall %	Gran %	Löv %
<b>Kalmark</b>							
- 9 år							
10 - 19							
20 - 29	1,0	7	25	25	48	18	34
30 - 39	3,9	27	279	72	45	33	22
40 - 49	1,2	8	130	108	80		20
50 - 59							
60 - 69	2,3	16	334	145	85	15	
70 - 79							
80 - 89	1,5	10	247	165	28	60	11
90 - 99							
100 - 109	1,8	13	270	150	95	5	
110 - 119							
120 +	2,6	18	520	200	90	10	
Lågproduktkog(E) ÖF/Skikt							
<b>Summa/Medel</b>	<b>14,3</b>	<b>100</b>	<b>1805</b>	<b>126</b>	<b>73</b>	<b>20</b>	<b>7</b>

Arefördelning, aktuell



Arefördelning, om 10 år (föresatt att föreslagna åtgärder utförs)



# Skogens fördelning på huggningsklasser

Huggningsklass	Areal		Virkesförråd				
	ha	%	Totalt m <sup>3</sup> sk	m <sup>3</sup> sk /ha	Tall %	Gran %	Löv %
<b>Kalmark</b> K1							
K2							
<b>Röjningsskog</b> R1							
R2	1,0	7	25	25	48	18	34
<b>Gallringsskog</b> G1	6,8	48	693	102	74	20	6
G2	0,6	4	50	83		10	90
<b>Föryngrings- avverknings- skog</b> S1	3,3	23	517	157	63	31	5
S2	2,6	18	520	200	90	10	
S3							
<b>Lågproducer- ande skog</b> E1							
E2							
E3							
<b>Överstånd/Skikt</b>							
<b>Summa/Medel</b>	14,3	100	1805	126	73	20	7

## Kalmark

- K1 Obehandlad kalmark**  
Mark där åtgärd(er) behövs för att erhålla tillfredsställande föryngring.
- K2 Behandlad kalmark**  
Mark som fullständigt behandlats med återväxt-åtgärder men där föryngringen inte säkerställts.

## Röjningsskog

- R1 Plantskog**  
Säkerställd föryngring upp till 1,3 m medelhöjd.
- R2 Ungskog**  
Skog som är över 1,3 m och som i utvecklings-hänseende motsvarar röjningsskog.

## Gallringsskog

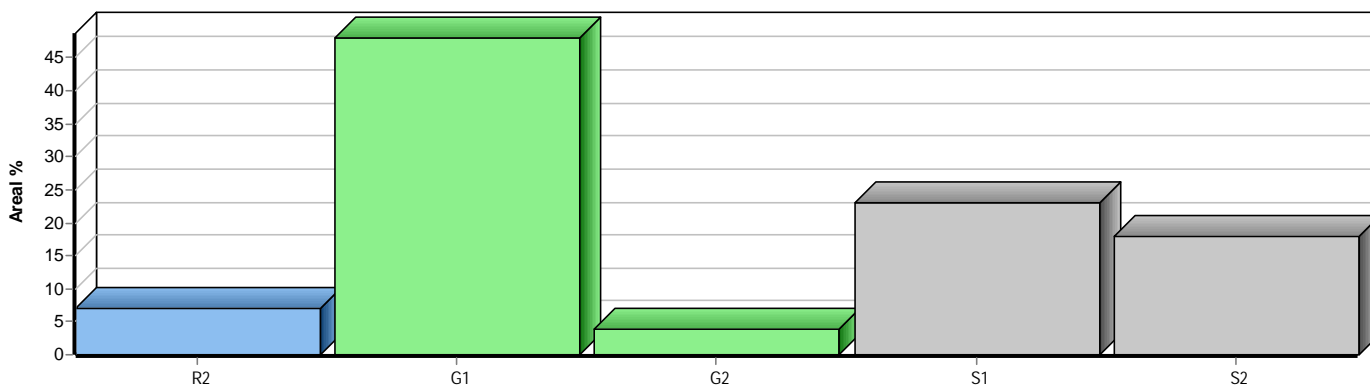
- G1 Normal gallringsskog**  
Skog som är yngre än skyddsåldern (lägsta ålder för föryngringsavverkning).
- G2 Äldre gallringsskog**  
Skog som uppnått skyddsåldern och där nästa lämpliga åtgärd normalt är gallring.

## Föryngringsavverkningsskog

- S1 Skog som kan föryngringsavverkas**  
Normalt föreslås ingen avverkningsåtgärd under planperioden.
- S2 Skog som är mogen att föryngringsavverkas**  
Normalt infaller en avverkningsåtgärd under planperioden.
- S3 Skog i föryngringsbar ålder**  
Föryngringsavverkning bör dock inte utföras.

## Lågproducerande skog

- E1 Restskog**  
Skog som lämnats efter avverkning eller som uppkommit på grund av skada.
- E2 Gles skog**  
Gles skog eller skog av ett för marken olämpligt träslag.
- E3 Skog av hagmarkskaraktär**  
Gles skog av hagmarkskaraktär.



# Avverkning och tillväxt

## Avverkning

I redovisad avverkningsvolym ingår 5 års tillväxt för avverkningar med angelägenhetsgrad 2 och 3.

I begreppet löv ingår alla lövträdsarter.

Åldersklass	Gallring			Förnygringsavverkning				
	ha	Barr m <sup>3</sup> sk	Löv m <sup>3</sup> sk	Totalt m <sup>3</sup> sk	ha	Barr m <sup>3</sup> sk	Löv m <sup>3</sup> sk	Totalt m <sup>3</sup> sk
<b>Kalmark</b>								
- 9 år								
10 - 19								
20 - 29								
30 - 39								
40 - 49								
50 - 59								
60 - 69								
70 - 79								
80 - 89								
90 - 99								
100 - 109								
110 - 119								
120 +					2,6	520		520
Lågprodskog(E) ÖF/Skikt								
Grundförslag Högre alt. Lägre alt.					2,6	520		520

Total avverkning

520

## Tillväxt

I sammanställningen redovisas tillväxt under perioden samt areal och virkesförråd efter 10 år.

Observera att såväl tillväxt som areal och virkesförråd om 10 år förutsätter att föreslagna åtgärder utförs

Åldersklass	Tillväxt			Areal och virkesförråd efter 10 år		
	Barr m <sup>3</sup> sk	Löv m <sup>3</sup> sk	Totalt m <sup>3</sup> sk	ha	m <sup>3</sup> sk	m <sup>3</sup> sk/ha
<b>Kalmark</b>						
- 9 år				2,6		
10 - 19						
20 - 29	18	9	27			
30 - 39	151	37	188	1,0	53	53
40 - 49	54	11	65	3,9	467	120
50 - 59				1,2	194	162
60 - 69	109		109			
70 - 79				2,3	443	193
80 - 89	63	8	71			
90 - 99				1,5	318	212
100 - 109	60		60			
110 - 119				1,8	330	183
120 +	30		30			
Lågprodskog(E) ÖF/Skikt						
<b>Summa</b>	485	65	550	14,3	1805	126



# Skogsvårdsåtgärder

Blanketten innehåller ett sammandrag av avdelningsvis föreslagna åtgärder.  
Sammanställningen förutsätter att samtliga åtgärder enligt grundförslaget utförs.

Åtgärd (F) = Följd (A) = Alternativ	Angelägenhetsgrad					Summa ha
	Förfallna ha	Snarast ha	2 - 5 år ha	5 - 10 år ha	10 - 20 år ha	
Markberedning, Följd			2,6			2,6
Plantering, Följd			2,6			2,6
Återväxtkontroll, Följd			2,6			2,6
Röjning		1,0				1,0
Summa ha		1,0	7,8			8,8



# Åtgärdsöversikt

Samtliga avdelningar där åtgärder är föreslagna finns här uppräknade.

Angelägenhetsgrad: FF = Förfallen, 1 = Snarast, 2 = Inom 2-5 år, 3 = Inom 5-10 år, 4 = Inom 10 - 20 år

Åtgärd (F) = Följd (A) = Alternativ	Ang	Avdelning	Prod areal ha	Ålder år	Stånd- orts- index	Volym m³sk /ha	Uttag m³sk inkl tillv	Utförs år	Anteckning
Föryng avv	1	12	2,6	125	T20	200	520		
Underv röj f gallring	1	1	0,3	35	G18	80	0		
Underv röj f gallring	1	2	0,8	35	G18	80	0		
Underv röj f gallring	1	9	2,3	30	T21	70	0		
Röjning	1	5	0,2	25	G18	25	0		
Röjning	1	10	0,8	25	T18	25	0		
Plantering (F)	2	12	2,6	125	T20	200	0		
Återväxtkontroll (F)	2	12	2,6	125	T20	200	0		
Markberedning (F)	2	12	2,6	125	T20	200	0		

# Avdelningsbeskrivning

Skifte: 0

När: 1 = Snarast, 2 = Inom 2-5 år, 3 = Inom 5-10 år, 4 = Inom 10 - 20 år, FF = Förfallen

<sup>1</sup> i = grön kommentar, ii = generell kommentar, iii = åtgärdskommentar, iv = speciella värden

Avd nr	Areal ha (-Avdrag) [Skikt]	Ä g o	Ålder år	Hkl Skikt	SI	Virkesförråd m <sup>3</sup> sk		Trädslag	Med diam cm	Med höjd m	Terräng		Beskrivning	Åtgärd Alternativ	N ä r	Uttag inkl tillväxt		Årlig tillväxt m <sup>3</sup> sk per ha	Not <sup>1</sup>	
						ha	avd				GYL	Trp				%	m <sup>3</sup> sk			
1	0,3	1	35	G2	G18	80	24	Gran	20	16	11	221		Smalbladig grästyp	Underv røj f gallring	1			4,1	iv <sup>1</sup>
								Löv	80	16	11									
Spec värden: Lövdominans A.																				
Priotal Visar-%: 9,5 Total gödslingsseffekt (under ca 10 år) av en giva om 150 Kg N/ha: 18 m <sup>3</sup> sk/ha																				
Drivning: G: Goda (2). Y: Jämn (2). L: Plan mark (1).																				
2	0,8	1	35	G1	G18	80	64	Tall	10	15	11	221		Skiktat	Underv røj f gallring	1			4,7	
								Gran	60	16	11									
								Löv	30	13	10									
Priotal Total gödslingsseffekt (under ca 10 år) av en giva om 150 Kg N/ha: 19 m <sup>3</sup> sk/ha																				
Drivning: G: Goda (2). Y: Jämn (2). L: Plan mark (1).																				
3	0,4	1	80	S1	T21	150	60	Tall	70	23	16	121		Lingontyp	Ingen åtgärd				4,3	
								Gran	30	19	14									
Priotal Visar-%: 3,2 Total gödslingsseffekt (under ca 10 år) av en giva om 150 Kg N/ha: 17 m <sup>3</sup> sk/ha																				
Drivning: G: Mycket goda (1). Y: Jämn (2). L: Plan mark (1).																				
4	0,5	1	35	G1	G18	60	30	Tall	20	14	11	221		Luckigt	Ingen åtgärd				4,1	
								Gran	60	13	10									
								Löv	20	12	10									
Priotal Total gödslingsseffekt (under ca 10 år) av en giva om 150 Kg N/ha: 18 m <sup>3</sup> sk/ha																				
Drivning: G: Goda (2). Y: Jämn (2). L: Plan mark (1).																				
5	0,2	1	25	R2	G18	25	5	Gran	50		5	221		Blåbärstyp	Röjning	1	25		2,8	
								Löv	50		5									
Drivning: G: Goda (2). Y: Jämn (2). L: Plan mark (1).																				

# Avdelningsbeskrivning

Skifte: 0

När: 1 = Snarast, 2 = Inom 2-5 år, 3 = Inom 5-10 år, 4 = Inom 10 - 20 år, FF = Förfallen

<sup>1</sup> i = grön kommentar, ii = generell kommentar, iii = åtgärdskommentar, iv = speciella värden

Avd nr	Areal ha (-Avdrag) [Skikt]	Ägo	Ålder år	Hkl Skikt	SI	Virkesförråd m <sup>3</sup> sk		Trädslag	Med diam cm	Med höjd m	Terräng		Beskrivning	Åtgärd Alternativ	När	Uttag inkl tillväxt		Årlig tillväxt m <sup>3</sup> sk per ha	Not <sup>1</sup>
						ha	avd				GYL	Trp				%	m <sup>3</sup> sk		
6	1,1	1	80	S1	G21	170	187	Tall 15 Gran 70 Löv 15	23 22 20	16 15 14	221		Olikåldrigt Blåbärstyp	Ingen åtgärd				4,9	
Priotal Visar-%: 3,2 Total gödslingsseffekt (under ca 10 år) av en giva om 150 Kg N/ha: 18 m <sup>3</sup> sk/ha Drivning: G: Goda (2). Y: Jämn (2). L: Plan mark (1).																			
7	2,4 (-0,1)	1 L	65	G1	T21	145	334	Tall 85 Gran 15	21 20	15 14	221		Gallrat A= fd täkt, yngre Ngt olikåldrigt Lingontyp	Ingen åtgärd				4,8	
Priotal Total gödslingsseffekt (under ca 10 år) av en giva om 150 Kg N/ha: 21 m <sup>3</sup> sk/ha Drivning: G: Goda (2). Y: Jämn (2). L: Plan mark (1).																			
8	0,9	1	40	G1	T21	115	104	Tall 100	19	13	121		Gallrat Lingontyp	Ingen åtgärd				5,9	
Priotal Total gödslingsseffekt (under ca 10 år) av en giva om 150 Kg N/ha: 22 m <sup>3</sup> sk/ha Drivning: G: Mycket goda (1). Y: Jämn (2). L: Plan mark (1).																			
9	2,4 (-0,1)	1 L	30	G1	T21	70	161	Tall 70 Gran 20 Löv 10	12 12 8	10 10 8	221		Skiktat Lingontyp	Underv röj f gallring	1			5,1	
Priotal Total gödslingsseffekt (under ca 10 år) av en giva om 150 Kg N/ha: 21 m <sup>3</sup> sk/ha Drivning: G: Goda (2). Y: Jämn (2). L: Plan mark (1).																			
10	0,8	1	25	R2	T18	25	20	Tall 60 Gran 10 Löv 30		5 5 5	221		Lingontyp	Röjning	1	30		2,8	
Drivning: G: Goda (2). Y: Jämn (2). L: Plan mark (1).																			

# Avdelningsbeskrivning

Skifte: 0

När: 1 = Snarast, 2 = Inom 2-5 år, 3 = Inom 5-10 år, 4 = Inom 10 - 20 år, FF = Förfallen

<sup>1</sup> i = grön kommentar, ii = generell kommentar, iii = åtgärdskommentar, iv = speciella värden

Avd nr	Areal ha (-Avdrag) [Skikt]	Ä g o	Ålder år	Hkl Skikt	SI	Virkesförråd m <sup>3</sup> sk		Trädslag	Med diam cm	Med höjd m	Terräng		Beskrivning	Åtgärd Alternativ	N ä r	Uttag inkl tillväxt		Årlig tillväxt m <sup>3</sup> sk per ha	Not <sup>1</sup>	
						ha	avd				GYL	Trp				%	m <sup>3</sup> sk			
11	1,9 (-0,1)	1 L	100	S1	T17	150	270	Tall Gran	95 5	22 19	15 14	321		Tidigare gallrat Lingontyp	Ingen åtgärd				3,3	
Priotal Visar-%: 2,6 Total gödslingsseffekt (under ca 10 år) av en giva om 150 Kg N/ha: 20 m <sup>3</sup> sk/ha Drivning: G: Medelgoda (3). Y: Jämn (2). L: Plan mark (1).																				
12	2,7 (-0,1)	1 L	125	S2	T20	200	520	Tall Gran	90 10	27 23	18 16	221		Blåbärstyp	Föryng avv Markberedning (F) Plantering (F) Återväxtkontroll (F)	1 2 2 2	100	520	1,2	
Priotal Visar-%: 2,1 Drivning: G: Goda (2). Y: Jämn (2). L: Plan mark (1).																				
13	0,3	1	45	G2	G18	85	26	Löv	100	18	12	221		Hagmarksskog Smalbladig grästyp	Ingen åtgärd				3,6	iv <sup>1</sup>
Spec värden: Lövdominans A. Priotal Visar-%: 7,5 Total gödslingsseffekt (under ca 10 år) av en giva om 150 Kg N/ha: 18 m <sup>3</sup> sk/ha Drivning: G: Goda (2). Y: Jämn (2). L: Plan mark (1).																				
903	8,1 (-0,3)	4 L												Inägomark						
904	3,6 (-0,7)	5 L												Övrig landareal						