

# Skogsbruksplan

<b>Planens namn</b>	ÄLVSORG 1:7
<b>Planen avser tiden</b>	fr o m 2025-03-15 och tio år framåt
<b>Fältarbetet utfört under</b>	2025-03
<b>Planen upprättad av</b>	Risbergs Skogskonsult AB
<b>Planläggningsmetod</b>	Taxerad Vissa trädslagdata, bl a stamantal, grundyta, volym etc, har samlats in genom ett speciellt stickprovsförfarande. Därigenom har säkrare indata för ett eller flera bestånd kunnat skattas.

## Ägarförhållanden

<b>Ägare, 1/1</b>	Åke Burman e-post: <a href="mailto:ake@darub.se">ake@darub.se</a>
-------------------	--

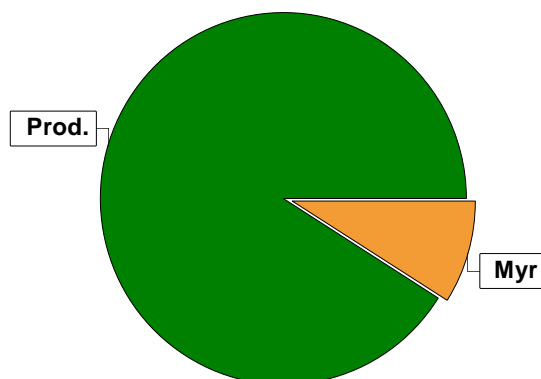
## Fastighetsuppgifter

<b>Fastighet</b>	ÄLVSORG 1:7 Norrbottens län, Piteå, Norrfjärden
<b>Referenskoordinat (WGS84)</b>	Lat: 65° 29' 21.73" N Long: 21° 33' 51.45" E

# Sammanställning över fastigheten

## Arealer

	hektar	%
Produktiv skogsmark	136,9	90
Myr/kärr/mosse	13,0	9
Berg/Hällmark	0,0	<1
Inäga/åker	0,0	<1
Väg och kraftledning (linjeavdrag)	0,9	1
Annat	0,1	<1
<hr/>		
Summa landareal	150,9	
Vatten	0,0	



## Virkesförråd

Totalt

m<sup>3</sup>sk

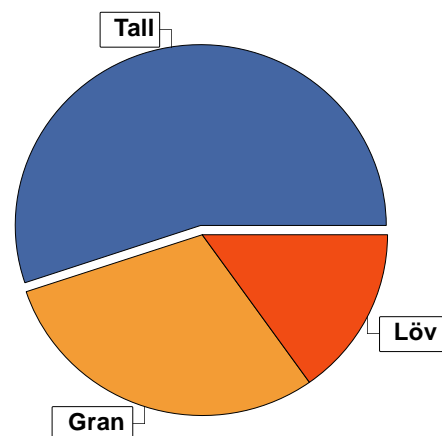
8119

	m <sup>3</sup> sk	%	ha
Tall	4479	55	70,0
Gran	2395	30	30,0
Löv	1245	15	22,6

Medeltal

m<sup>3</sup>sk per hektar

59



## Bonitet

Fastighetens medelbonitet är beräknad till

m<sup>3</sup>sk per ha

4,1

## Tillväxt

Tillväxt för perioden 2025-03-15 + 10 år beräknad med hänsyn till föreslagna åtgärder

m<sup>3</sup>sk per år

427

## Avverkningsförslag

Föryngringsavverkning

0

Gallring

55

Totalt under perioden

55

Förväntad tillväxt första växtsäsongen

m<sup>3</sup>sk

406

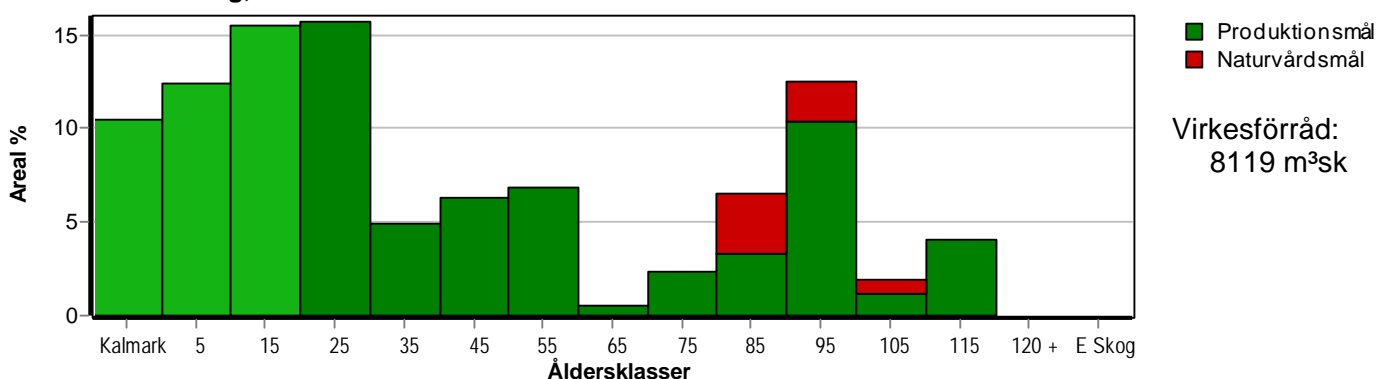
m<sup>3</sup>sk per ha

3,0

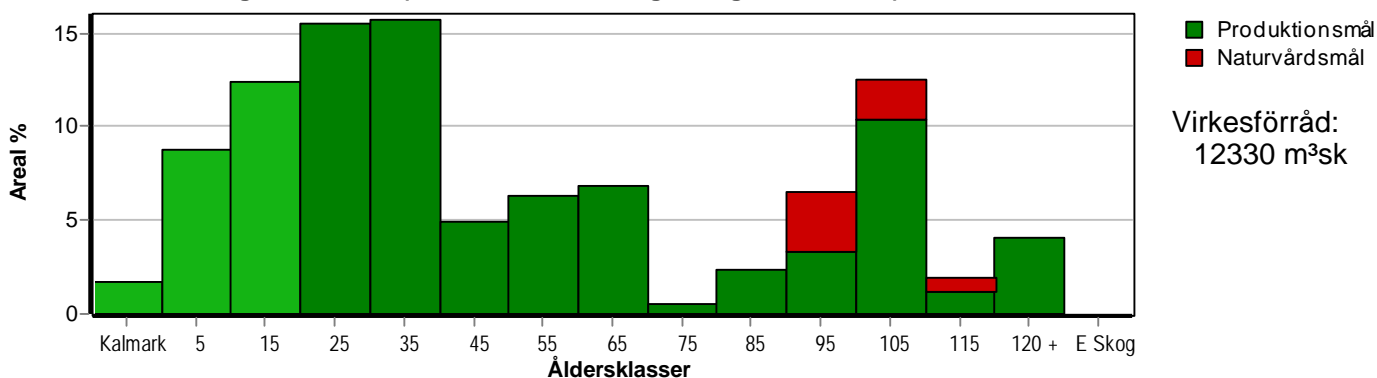
# Skogens fördelning på åldersklasser

Åldersklass	Areal		Virkesförråd				
	ha	%	Totalt m <sup>3</sup> sk	m <sup>3</sup> sk /ha	Tall %	Gran %	Löv %
<b>Kalmark</b>	14,3	10					
- 9 år	17,0	12	17	1	60	16	24
10 - 19	21,2	15	492	23	82	2	16
20 - 29	21,5	16	664	31	40	39	22
30 - 39	6,8	5	204	30	70	15	15
40 - 49	8,7	6	860	99	58	34	8
50 - 59	9,3	7	1194	128	68	25	7
60 - 69	0,7	1	49	70			100
70 - 79	3,2	2	442	138	66	16	18
80 - 89	8,9	7	760	85	43	12	45
90 - 99	17,1	12	2230	130	56	35	9
100 - 109	2,7	2	348	129	66	17	17
110 - 119	5,5	4	825	150	30	60	10
120 +							
Lågproduktskog(E)							
ÖF/Skikt	[2,3]		34	15			100
<b>Summa/Medel</b>	<b>136,9</b>	<b>100</b>	<b>8119</b>	<b>59</b>	<b>55</b>	<b>30</b>	<b>15</b>

Arefördelning, aktuell



Arefördelning, om 10 år (förutsatt att föreslagna åtgärder utförs)



Aktuell andel kalmark och skog yngre än 20 år är 38 % (52,5 ha) och om 10 år (förutsatt att föreslagna åtgärder utförs) 23 % (31,3 ha). Enligt skogsvårdslagen får andelen skog yngre än 20 år ej överstiga 50 % på brukningsenheter mellan 100 och 1000 hektar.

# Skogens fördelning på huggningsklasser

Huggningsklass	Areal		Virkesförråd				
	ha	%	Totalt m <sup>3</sup> sk	m <sup>3</sup> sk /ha	Tall %	Gran %	Löv %
<b>Kalmark</b> K1	14,3	10					
K2	1,9	1	2	1	50	25	25
<b>Röjningsskog</b> R1	15,1	11	15	1	62	14	24
R2	45,5	33	1240	27	59	22	19
<b>Gallringsskog</b> G1	26,8	20	2792	104	64	25	11
G2							
<b>Föryngrings- avverknings- skog</b> S1	15,5	11	1997	129	51	32	17
S2	9,5	7	1317	139	43	46	11
S3	8,3	6	722	87	48	25	27
<b>Lågproducer- ande skog</b> E1							
E2							
E3							
<b>Överstånd/Skikt</b>	[2,3]		34	15			100
<b>Summa/Medel</b>	136,9	100	8119	59	55	30	15

## Kalmark

### K1 Obehandlad kalmark

Mark där åtgärd(er) behövs för att erhålla tillfredsställande föryngring.

### K2 Behandlad kalmark

Mark som fullständigt behandlats med återväxt-åtgärder men där föryngringen inte säkerställts.

## Röjningsskog

### R1 Plantskog

Säkerställd föryngring upp till 1,3 m medelhöjd.

### R2 Ungskog

Skog som är över 1,3 m och som i utvecklings-hänseende motsvarar röjningsskog.

## Gallringsskog

### G1 Normal gallringsskog

Skog som är yngre än skyddsåldern (lägsta ålder för föryngringsavverkning).

### G2 Äldre gallringsskog

Skog som uppnått skyddsåldern och där nästa lämpliga åtgärd normalt är gallring.

## Föryngringsavverkningsskog

### S1 Skog som kan föryngringsavverkas

Normalt föreslås ingen avverkningsåtgärd under planperioden.

### S2 Skog som är mogen att föryngringsavverkas

Normalt infaller en avverkningsåtgärd under planperioden.

### S3 Skog i föryngringsbar ålder

Föryngringsavverkning bör dock inte utföras.

## Lågproducerande skog

### E1 Restskog

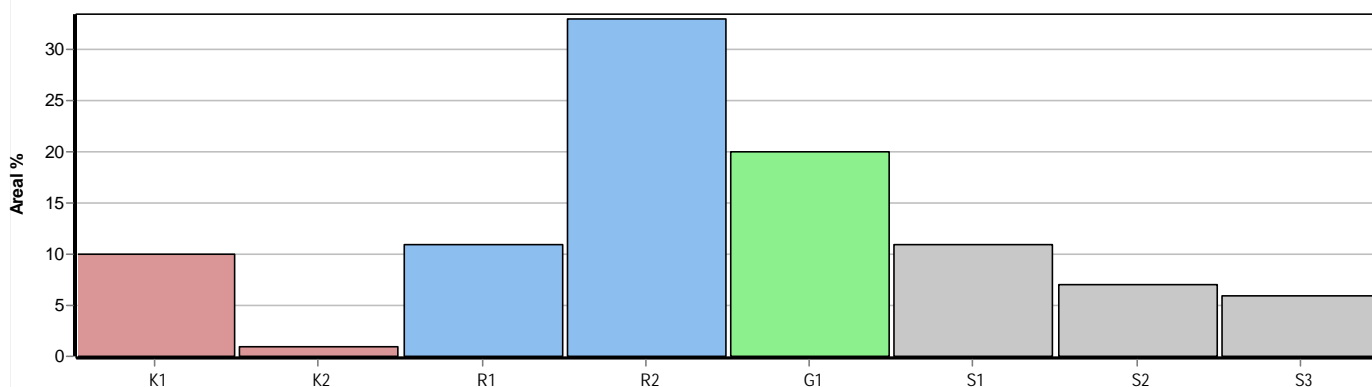
Skog som lämnats efter avverkning eller som uppkommit på grund av skada.

### E2 Gles skog

Gles skog eller skog av ett för marken olämpligt träslag.

### E3 Skog av hagmarkskaraktär

Gles skog av hagmarkskaraktär.



# Avverkning och tillväxt

## Avverkning

I redovisad avverkningsvolym ingår 5 års tillväxt för avverkningar med angelägenhetsgrad 2 och 3.

I begreppet löv ingår alla lövträdsarter.

Åldersklass	Gallring			Förnygringsavverkning				
	ha	Barr m³sk	Löv m³sk	Totalt m³sk	ha	Barr m³sk	Löv m³sk	Totalt m³sk
<b>Kalmark</b>								
- 9 år								
10 - 19								
20 - 29								
30 - 39								
40 - 49	0,9	55		55				
50 - 59								
60 - 69								
70 - 79								
80 - 89								
90 - 99								
100 - 109								
110 - 119								
120 +								
Lågprodskog(E) ÖF/Skikt								
Grundförslag Högre alt. Lägre alt.	0,9	55		55				

Total avverkning

55

## Tillväxt

I sammanställningen redovisas tillväxt under perioden samt areal och virkesförråd efter 10 år.

Observera att såväl tillväxt som areal och virkesförråd om 10 år förutsätter att föreslagna åtgärder utförs

Åldersklass	Tillväxt			Areal och virkesförråd efter 10 år		
	Barr m³sk	Löv m³sk	Totalt m³sk	ha	m³sk	m³sk/ha
<b>Kalmark</b>				2,3		
- 9 år	284	90	374	12,0		
10 - 19	741	134	875	17,0	390	23
20 - 29	592	159	751	21,2	1367	64
30 - 39	157	28	185	21,5	1415	66
40 - 49	398	38	436	6,8	389	57
50 - 59	432	30	462	8,7	1242	143
60 - 69		17	17	9,3	1656	178
70 - 79	102	22	124	0,7	66	94
80 - 89	114	95	209	3,2	566	177
90 - 99	513	52	565	8,9	969	109
100 - 109	65	13	78	17,1	2795	163
110 - 119	163	18	181	2,7	426	158
120 +				5,5	1007	183
Lågprodskog(E) ÖF/Skikt		8	8		42	
<b>Summa</b>	3561	704	4265	136,9	12330	90

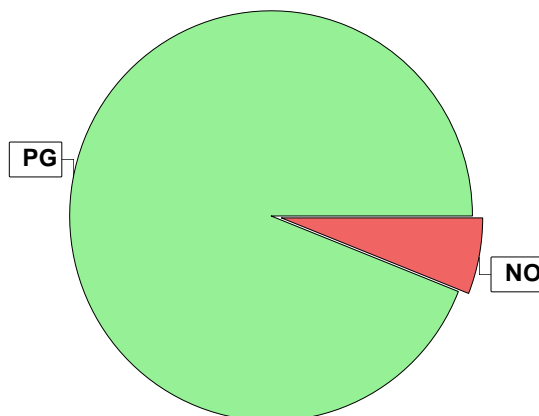
# Skogens fördelning på målklasser

Målklass	Areal		Virkesförråd		Tillväxt		Antal avd
	ha	%	m <sup>3</sup> sk	%	m <sup>3</sup> sk	%	
PG	128,6	93,9	7397	91,1	4066	95,3	36
PF - produktion							0
PF - naturvård							0
NS							0
NO	8,3	6,1	722	8,9	200	4,7	3
<b>Summa</b>	<b>136,9</b>	<b>100,0</b>	<b>8119</b>	<b>100,0</b>	<b>4266</b>	<b>100,0</b>	<b>39</b>

4,0 ha (2,9 %) av planens produktiva areal är avsatta i planens certifiering för NS/NO.

## Impediment

	ha	%
Myr	13,0	9
Berg	0,0	<1



## Målklasser

Målklasserna ger information om skogens brukning. Klasserna har följande innebörd:

- PG** Produktionsmål med miljöhänsyn  
I avdelningar med låga naturvärden där produktionsmålet styr skötseln. Miljöhänsyn tas genom att hänsynsytor, trädgrupper, evighetsträd och buskar mm lämnas. Miljöhänsyn motsvarar högst ca 10 % av avdelningens produktiva skogsmarksareal.
- PF** Produktionsmål med förstärkt miljöhänsyn  
I avdelningar med låga/vissa naturvärden förenas produktionsmålet med en förstärkt miljöhänsyn. Produktionsmålet styr huvudinriktningen av skötseln, medan naturvårdsmålet dominerar i vissa delar av avdelningen. Förhållandet mellan målen anges som procentsatser av avdelningens produktiva skogsmarksareal. Förstärkt miljöhänsyn innebär att mer än 10 % av avdelningens produktiva skogsmarksareal utgörs av naturhänsyn. Naturvårdsmålet kan i vissa fall överstiga 50 % av avdelningens produktiva skogsmarksareal.
- NS** Naturvårdsmål med skötsel  
I avdelningar med höga naturvärden där återkommande skötsel är nödvändig för att bibehålla områdets naturvärden samt avdelningar med förutsättningar att återskapa dessa naturvärden. Naturvårdsmålet styr skötseln som endast utförs när det är motiverat av naturvårdsskäl.
- NO** Naturvårdsmål, orört  
I avdelningar med höga naturvärden där fri utveckling är nödvändig för att bibehålla områdets naturvärden samt avdelningar med förutsättningar att återskapa dessa naturvärden. Naturvårdsmålet styr genom att området lämnas för fri utveckling. Ibland kan dock ett nyskapande av död ved vara nödvändig för att påskynda utvecklingen av höga naturvärden.

# Skogsvårdsåtgärder

Blanketten innehåller ett sammandrag av avdelningsvis föreslagna åtgärder.  
Sammanställningen förutsätter att samtliga åtgärder enligt grundförslaget utförs.

Åtgärd (F) = Följd (A) = Alternativ	Angelägenhetsgrad					Summa ha
	Förfallna ha	Snarast ha	2 - 5 år ha	5 - 10 år ha	10 - 20 år ha	
Plantering		12,0				12,0
Lövröjning		17,0				17,0
Röjning		47,8				47,8
Summa ha		76,8				76,8

# Åtgärdsöversikt

Samtliga avdelningar där åtgärder är föreslagna finns här uppräknade.

Angelägenhetsgrad: FF = Förfallen, 1 = Snarast, 2 = Inom 2-5 år, 3 = Inom 5-10 år, 4 = Inom 10 - 20 år

Åtgärd (F) = Följd (A) = Alternativ	Ang	Avdelning	Prod areal ha	Ålder år	Stånd- orts- index	Volym m <sup>3</sup> sk /ha	Uttag m <sup>3</sup> sk inkl tillv	Utförs år	Anteckning
<b>Underv röj f gallring</b>	1	1 - 7	7,8	40	T20	90	0	2025	
<b>Gallring</b>	1	2 - 46	0,9	45	T24	175	55	2025	
<b>Lövröjning</b>	1	1 - 1	1,9	3	T20	1	0	2025	
<b>Röjning</b>	1	1 - 2	0,5	25	G18	25	0	2025	
<b>Röjning</b>	1	1 - 3	6,8	30	T17	30	0	2025	
<b>Röjning</b>	1	1 - 4	1,7	25	G18	25	0	2025	
<b>Röjning</b>	1	1 - 6	4,0	15	T22	25	0	2025	
<b>Röjning</b>	1	1 - 9	7,7	15	T22	20	0	2025	
<b>Röjning</b>	1	1 - 11	1,6	22	T22	30	0	2025	
<b>Röjning</b>	1	1 - 13	2,4	20	G18	25	0	2025	
<b>Röjning</b>	1	1 - 14	9,5	15	T24	25	0	2025	
<b>Röjning</b>	1	1 - 22	4,0	25	T22	30	0	2025	
<b>Lövröjning</b>	1	2 - 32	5,1	4	T22	1	0	2025	
<b>Röjning</b>	1	2 - 34	3,5	25	T20	45	0	2025	Svår
<b>Lövröjning</b>	1	2 - 39	2,2	4	G20	1	0	2025	
<b>Lövröjning</b>	1	2 - 42	0,7	4	T22	1	0	2025	
<b>Röjning</b>	1	2 - 44	6,1	20	G18	30	0	2025	
<b>Lövröjning</b>	1	2 - 45	7,1	4	T20	1	0	2025	
<b>Plantering</b>	1	2 - 30	5,9	0	T20	0	0	2026	
<b>Plantering</b>	1	2 - 43	6,1	0	T20	0	0	2026	
<b>Gallring</b>	3	1 - 7	7,8	40	T20	90	0	2035	



# Avdelningsbeskrivning

## Skifte: 1

När: 1 = Snarast, 2 = Inom 2-5 år, 3 = Inom 5-10 år, 4 = Inom 10 - 20 år, FF = Förfallen

<sup>1</sup> i = grön kommentar, ii = generell kommentar, iii = åtgärdskommentar, iv = speciella värden

Avd nr	Areal ha (-Avdrag) [Skikt]	Ä g o	Ålder år	Hkl Skikt	SI	Virkesförråd m <sup>3</sup> sk		Mål klass	Trädslag	Med diam cm	Med höjd m	G-yta m <sup>2</sup>	Terräng		Beskrivning	Åtgärd Alternativ	N ä r	Uttag inkl tillväxt		Årlig tillväxt m <sup>3</sup> sk per ha	Not <sup>1</sup>
						ha	avd						Gyl	Trp				%	m <sup>3</sup> sk		
1	1,9	1	3	K2	T20	1	2	PG	Tall 50 Gran 25 Löv 25				222		Dike Gran och löv vid myr Planterat 2022 Blåbärstyp (30) Frisk (2)	Lövröjning	2025			2,1	
2	0,5	1	25	R2	G18	25	13	PG	Tall 10 Gran 70 Löv 20		4 5		321		Dikat Varierande bestånd Olikåldrigt Blåbärstyp (30) Fuktig (3)	Röjning	2025	30		2,9	
3	6,8	1	30	R2	T17	30	204	PG	Tall 70 Gran 15 Löv 15		6 5 5		321		Löv avverkat Röj i grupper Varierande bestånd Blåbärstyp (30) Fuktig (3)	Röjning	2025	30		2,7	
4	1,7	1	25	R2	G18	25	43	PG	Tall 10 Gran 70 Löv 20		5 5 6		321		Välslutet Röj i grupper Skärm avverkad Blåbärstyp (30) Fuktig (3)	Röjning	2025	30		2,9	
5	4,3	1	80	S3	T15	80	344	NO,s	Tall 65 Löv 35	18 15	14 12		321		Försumpat Dikat Kantzön Fattigristyp (15) Fuktig (3)					2,2	

# Avdelningsbeskrivning

## Skifte: 1

När: 1 = Snarast, 2 = Inom 2-5 år, 3 = Inom 5-10 år, 4 = Inom 10 - 20 år, FF = Förfallen

<sup>1</sup> i = grön kommentar, ii = generell kommentar, iii = åtgärdskommentar, iv = speciella värden

Avd nr	Areal ha (-Avdrag [Skikt])	Ä g o	Ålder år	Hkl Skikt	SI	Virkesförråd m <sup>3</sup> sk		Mål klass	Trädslag	Med diam cm	Med höjd m	G-yta m <sup>2</sup>	Terräng		Beskrivning	Åtgärd Alternativ	N ä r	Uttag inkl tillväxt		Årlig tillväxt m <sup>3</sup> sk per ha	Not <sup>1</sup>
						ha	avd						Gyl	Trp				%	m <sup>3</sup> sk		
6	4,0	1	15	R2	T22	25	100	PG	Tall Gran Löv	60 10 30	5 3 5		222		God tillväxt Delvis svagt röjt Blåbärstyp (30) Frisk (2)	Röjning	2025	30		4,0	
7	7,9 (-0,1)	1 L	40	G1	T20	90	702	PG	Tall Gran Löv	50 40 10	15 11 9	21	222		Eftersatt Väslutet A = Äldre på knabben Blåbärstyp (30) Frisk (2)	Underv röj f gallring Gallring	2025 2035		35	4,9	
8	5,6 (-0,1)	1 L	115	S2	G18	150	825	PG	Tall Gran Löv	30 60 10	24 21 22	17 17 16	19	222	Gallrat Fåtal aspar Varierande diameter Blåbärstyp (30) Frisk (2)	Ingen åtgärd				3,3	
9	7,8 (-0,1)	1 L	15	R2	T22	20	154	PG	Tall Löv	85 15	5 4		221		Fin föryngring Lätt röjning God tillväxt Lingontyp (25) Frisk (2)	Röjning	2025	30		3,8	
10	4,8 (-0,1)	1 L	95	S1	T18	140	658	PG	Tall Gran	80 20	23 21	18 16	18	221	Gallrat Blåbärstyp (30) Frisk (2)	Ingen åtgärd				3,4	

# Avdelningsbeskrivning

## Skifte: 1

När: 1 = Snarast, 2 = Inom 2-5 år, 3 = Inom 5-10 år, 4 = Inom 10 - 20 år, FF = Förfallen

<sup>1</sup> i = grön kommentar, ii = generell kommentar, iii = åtgärdskommentar, iv = speciella värden

Avd nr	Areal ha (-Avdrag) [Skikt]	Ä g o	Ålder år	Hkl Skikt	SI	Virkesförråd m <sup>3</sup> sk		Mål klass	Trädslag		Med diam cm	Med höjd m	G-yta m <sup>2</sup>	Terräng		Beskrivning	Åtgärd Alternativ	N ä r	Uttag inkl tillväxt		Årlig tillväxt m <sup>3</sup> sk per ha	Not <sup>1</sup>
						ha	avd		Gyl	Trp				%	m <sup>3</sup> sk							
11	1,6	1	22	R2	T22	30	48	PG	Tall Löv	95 5		5		221		Sämre i väst Varierande volym God tillväxt Lingontyp (25) Frisk (2)	Röjning	2025	30		3,9	
12	2,4	1	95	S2	T16	115	276	PG	Tall Gran Löv	70 20 10	22 19 17	16 15 13	14	321		Gallrat Olikåldrigt Igenväxt väg i mitten Starr-Fräkentyp (35) Fuktig (3)	Ingen åtgärd				2,8	
13	2,4	1	20	R2	G18	25	60	PG	Tall Gran Löv	10 65 25		5 6 4		321		Försumpat Kantzön Välslutet Starr-Fräkentyp (35) Fuktig (3)	Röjning	2025	30		3,2	
14	9,5	1	15	R2	T24	25	238	PG	Tall Löv	90 10		5 4		221		Fin föryngring Mycket fin i väst Lingontyp (25) Frisk (2)	Röjning	2025	30		4,5	
15	2,8	1	90	S1	T20	160	448	PG	Tall Gran	85 15	24 21	18 16	18	221		Gallrat Fin tall Blåbärstyp (30) Frisk (2)	Ingen åtgärd				4,0	

# Avdelningsbeskrivning

## Skifte: 1

När: 1 = Snarast, 2 = Inom 2-5 år, 3 = Inom 5-10 år, 4 = Inom 10 - 20 år, FF = Förfallen

<sup>1</sup> i = grön kommentar, ii = generell kommentar, iii = åtgärdskommentar, iv = speciella värden

Avd nr	Areal ha (-Avdrag) [Skikt]	Ä g o	Ålder år	Hkl Skikt	SI	Virkesförråd m <sup>3</sup> sk		Mål klass	Trädslag	Med diam cm	Med höjd m	G-yta m <sup>2</sup>	Terräng		Beskrivning	Åtgärd Alternativ	N ä r	Uttag inkl tillväxt		Årlig tillväxt m <sup>3</sup> sk per ha	Not <sup>1</sup>
						ha	avd						GYL	Trp				%	m <sup>3</sup> sk		
16	1,3	1	20	R2	T20	30	39	PG	Tall 60 Gran 10 Löv 30		6 4 5			221	Gruppställt Lövuppslag Varierande höjd Röjt Lingontyp (25) Frisk (2)					3,7	
17	9,4	2													Myr						
18	2,9	1	90	S3	B15	85	247	NO,s	Tall 10 Gran 70 Löv 20	17 18 16	13 14 13		15	321	Kantzön Försumpat Dike Fattigristyp (15) Fuktig (3)	Ingen åtgärd				2,6	
19	2,3	1	0	K1	G18	0	0	PG						222	Blåbärstyp (30) Frisk (2)						
19	[2,3]	1	85	Skärm	G18	15	35	PG	Löv 100	19	17	3	222	Blåbärstyp (30) Frisk (2)	Ingen åtgärd					0,3	
20	6,3	1	55	G1	T20	130	819	PG	Tall 65 Gran 30 Löv 5	19 18 15	16 15 13	20	222	Gallrat Fint bestånd Blåbärstyp (30) Frisk (2)	Ingen åtgärd					5,0	

# Avdelningsbeskrivning

## Skifte: 1

När: 1 = Snarast, 2 = Inom 2-5 år, 3 = Inom 5-10 år, 4 = Inom 10 - 20 år, FF = Förfallen

<sup>1</sup> i = grön kommentar, ii = generell kommentar, iii = åtgärdskommentar, iv = speciella värden

Avd nr	Areal ha (-Avdrag) [Skikt]	Ä g o	Ålder år	Hkl Skikt	SI	Virkesförråd m <sup>3</sup> sk		Mål klass	Trädslag		Med diam cm	Med höjd m	G-yta m <sup>2</sup>	Terräng		Beskrivning	Åtgärd Alternativ	N ä r	Uttag inkl tillväxt		Årlig tillväxt m <sup>3</sup> sk per ha	Not <sup>1</sup>
						ha	avd		GYL	Trp				%	m <sup>3</sup> sk							
21	3,0	1	80	S1	B17	80	240	PG	Gran 30 Löv 70	17 19	14 16	12	321		Gallrat Olikåldrigt Dikat Starr-Fräkentyp (35) Fuktig (3)	Ingen åtgärd				2,3	iv <sup>1</sup>	
22	4,0	1	25	G1	T22	30	120	PG	Tall 70 Gran 15 Löv 15	10	6 5 5		222		God tillväxt Delvis röjt Lingontyp (25) Frisk (2)	Röjning	2025	30		3,4		

# Avdelningsbeskrivning

## Skifte: 2

När: 1 = Snarast, 2 = Inom 2-5 år, 3 = Inom 5-10 år, 4 = Inom 10 - 20 år, FF = Förfallen

<sup>1</sup> i = grön kommentar, ii = generell kommentar, iii = åtgärdskommentar, iv = speciella värden

Avd nr	Areal ha (-Avdrag [Skikt])	Ä g o	Ålder år	Hkl Skikt	SI	Virkesförråd m <sup>3</sup> sk		Mål klass	Trädslag	Med diam cm	Med höjd m	G-yta m <sup>2</sup>	Terräng		Beskrivning	Åtgärd Alternativ	N ä r	Uttag inkl tillväxt		Årlig tillväxt m <sup>3</sup> sk per ha	Not <sup>1</sup>
						ha	avd						Gyl	Trp				%	m <sup>3</sup> sk		
30	6,0 (-0,1)	1 L	0	K1	T20	0	0	PG					221		Markbereds 2025 Blåbärstyp (30) Frisk (2)	Plantering	2026				
31	1,6	1	85	G1	T17	110	176	PG	Tall 60 Gran 10 Löv 30	19 17 17	15 14 14	16	321	Mestadels gallrat Kantzon Dikat Blåbärstyp (30) Fuktig (3)	Ingen åtgärd					2,8	
32	5,2 (-0,1)	1 L	4	R1	T22	1	5	PG	Tall 50 Gran 20 Löv 30				321	Gräsuppslag Dikat God tillväxt Smalbladig grästyp (40) Fuktig (3)	Lövröjning	2025				2,3	
33	2,5	1	75	G1	T17	125	313	PG	Tall 60 Gran 15 Löv 25	21 15 18	16 13 15	16	321	Gallrat Olikåldrigt Äldre tall Mer löv i norr Blåbärstyp (30) Frisk (2)	Ingen åtgärd					3,5	
34	3,5	1	25	R2	T20	45	158	PG	Tall 40 Gran 30 Löv 30		6 6 5		221	Väslutet Eftersatt Varierande tsbl Blåbärstyp (30) Frisk (2)	Röjning	2025	30		4,0	iii <sup>1</sup>	

# Avdelningsbeskrivning

## Skifte: 2

När: 1 = Snarast, 2 = Inom 2-5 år, 3 = Inom 5-10 år, 4 = Inom 10 - 20 år, FF = Förfallen

<sup>1</sup> i = grön kommentar, ii = generell kommentar, iii = åtgärdskommentar, iv = speciella värden

Avd nr	Areal ha (-Avdrag) [Skikt]	Ä g o	Ålder år	Hkl Skikt	SI	Virkesförråd m <sup>3</sup> sk		Mål klass	Trädslag	Med diam cm	Med höjd m	G-yta m <sup>2</sup>	Terräng		Beskrivning	Åtgärd Alternativ	N ä r	Uttag inkl tillväxt		Årlig tillväxt m <sup>3</sup> sk per ha	Not <sup>1</sup>
						ha	avd						GYL	Trp				%	m <sup>3</sup> sk		
35	1,1	1	105	S3	T16	120	132	NO,s	Tall Gran Löv	75 5 20	21 19 15	16 15 13	18	321	Kantzön Dike Välslutet Blåbärstyp (30) Fuktig (3)	Ingen åtgärd				2,6	
36	1,7 (-0,1)	1 L	100	S2	T17	135	216	PG	Tall Gran Löv	60 25 15	23 19 17	17 16 14	17	321	Gallrat Varierande bonitet Svagt vid myr Dikat Blåbärstyp (30) Fuktig (3)	Ingen åtgärd				3,1	
37	3,6	2													Myr						
38	0,7	1	70	G1	T22	185	130	PG	Tall Gran	80 20	24 21	18 17	22	111	Gallrat Lång tall Välslutet Blåbärstyp (30) Frisk (2)	Ingen åtgärd				5,4	
39	2,2	1	4	R1	G20	1	2	PG	Tall Gran Löv	20 40 40				221	Blåbärstyp (30) Frisk (2)	Lövröjning	2025			2,3	
40	0,7	1	60	S1	B18	70	49	PG	Löv	100	21	16	10	121	Röjt och gallrat Smalbladig grästyp (40) Frisk (2)	Ingen åtgärd				2,4	iv <sup>1</sup>

# Avdelningsbeskrivning

Skifte: 2

När: 1 = Snarast, 2 = Inom 2-5 år, 3 = Inom 5-10 år, 4 = Inom 10 - 20 år, FF = Förfallen

<sup>1</sup> i = grön kommentar, ii = generell kommentar, iii = åtgärdskommentar, iv = speciella värden

Avd nr	Areal ha (-Avdrag) [Skikt]	Ä g o	Ålder år	Hkl Skikt	SI	Virkesförråd m <sup>3</sup> sk		Mål klass	Trädslag	Med diam cm	Med höjd m	G-yta m <sup>2</sup>	Terräng		Beskrivning	Åtgärd Alternativ	N ä r	Uttag inkl tillväxt		Årlig tillväxt m <sup>3</sup> sk per ha	Not <sup>1</sup>
						ha	avd						GYL	Trp				%	m <sup>3</sup> sk		
41	0,4	1	20	R2	B18	5	2	PG	Löv	100		5		111	Röjt vid diken Lucka i mitten Smalbladig grästyp (40) Frisk (2)	Ingen åtgärd				0,7	iv <sup>1</sup>
42	0,7	1	4	R1	T22	1	1	PG	Tall Löv	40 60				121	Lövuppslag Smalbladig grästyp (40) Frisk (2)	Lövröjning	2025			2,3	
43	6,2 (-0,1)	1 L	0	K1	T20	0	0	PG						321	Markbereds 2025 Blåbärstyp (30) Frisk (2)	Plantering	2026				
44	6,2 (-0,1)	1 L	20	R2	G18	30	183	PG	Tall Gran Löv	20 60 20		5 6 5		222	Gruppställt Varierande Blåbärstyp (30) Frisk (2)	Röjning	2025	30		3,6	
45	7,1	1	4	R1	T20	1	7	PG	Tall Gran Löv	85 5 10				221	Dikat Planterat tall Blåbärstyp (30) Frisk (2)	Lövröjning	2025			2,1	
46	0,9	1	45	G1	T24	175	158	PG	Tall Gran	95 5	17 16	15 14	27	221	Välslutet Blåbärstyp (30) Frisk (2)	Gallring	2025	35	55	5,9	




# Avdelningsbeskrivning

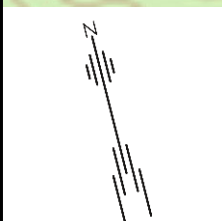
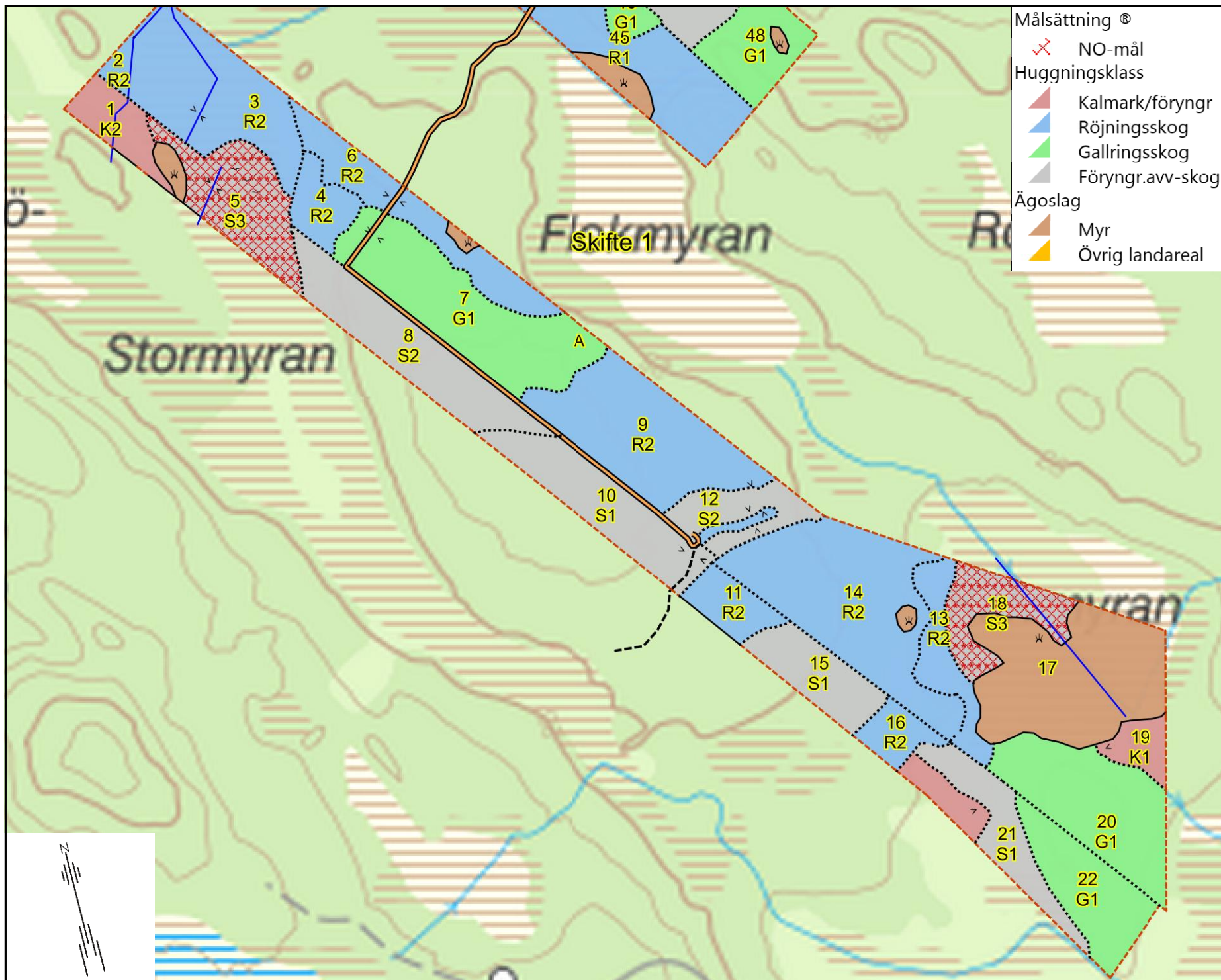
## Skifte: 2

När: 1 = Snarast, 2 = Inom 2-5 år, 3 = Inom 5-10 år, 4 = Inom 10 - 20 år, FF = Förfallen

<sup>1</sup> i = grön kommentar, ii = generell kommentar, iii = åtgärdskommentar, iv = speciella värden

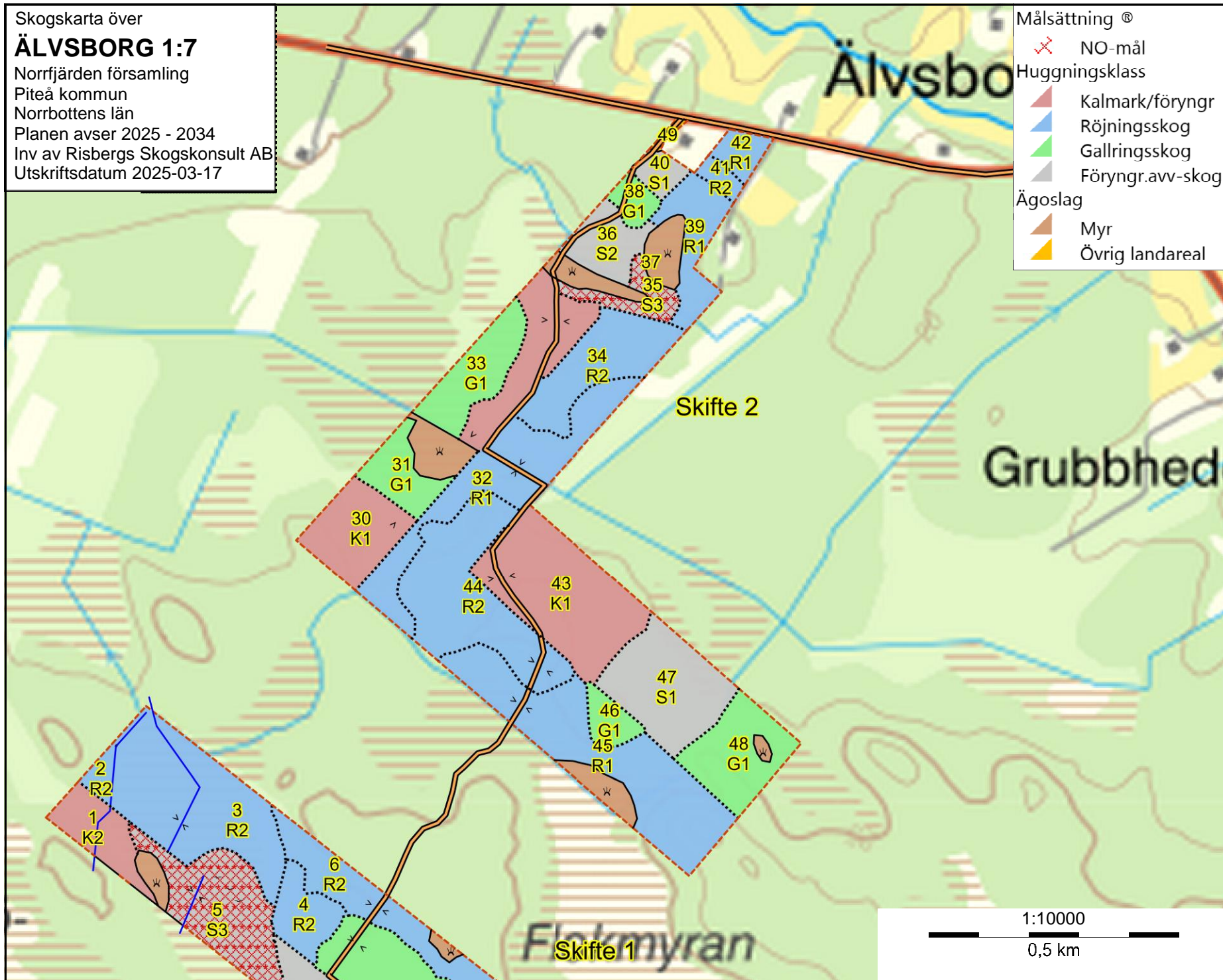
Avd nr	Areal ha (-Avdrag) [Skikt]	Ä g o	Ålder år	Hkl Skikt	SI	Virkesförråd m <sup>3</sup> sk		Mål klass	Trädslag		Med diam cm	Med höjd m	G-yta m <sup>2</sup>	Terräng		Beskrivning	Åtgärd Alternativ	N ä r	Uttag inkl tillväxt		Årlig tillväxt m <sup>3</sup> sk per ha	Not <sup>1</sup>
						ha	avd		Gyl	Trp				%	m <sup>3</sup> sk							
47	4,3	1	95	S1	G18	140	602	PG	Tall 20 Gran 60 Löv 20	23 21 19	17 17 15	18	221		Gallrat Blåbärstyp (30) Frisk (2)	Ingen åtgärd				3,5		
48	3,0	1	55	G1	T20	125	375	PG	Tall 75 Gran 15 Löv 10	18 17 16	15 14 13	19	222		Gallrat Fåtal överståndare Blåbärstyp (30) Frisk (2)	Ingen åtgärd				4,8		
49	0,1	5													Övrig landareal							

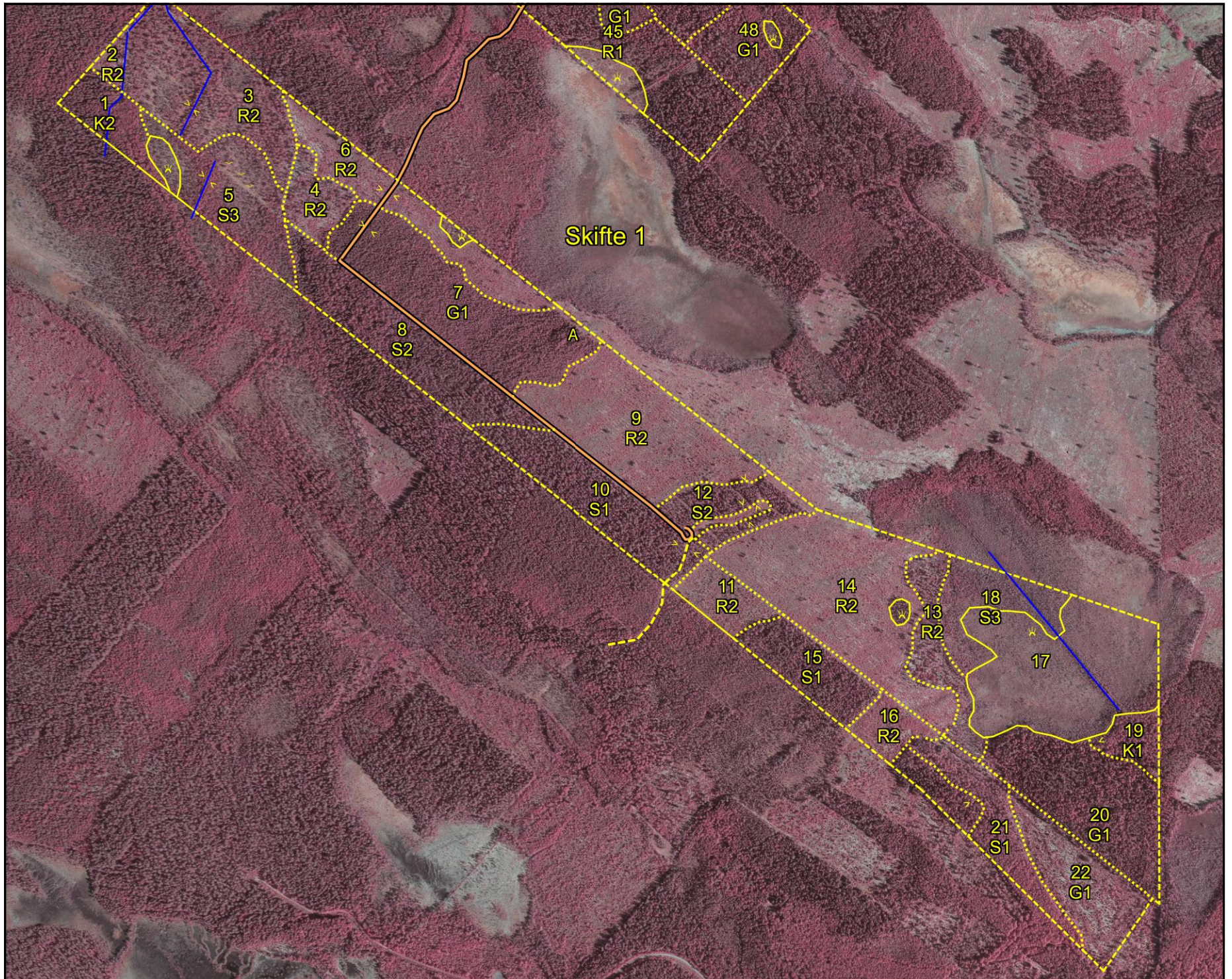
- Målsättning ®
-  NO-mål
- Huggningsklass
-  Kalmark/föryngr
  -  Röjningsskog
  -  Gallringskog
  -  Föryngr.avv-skog
- Ägoslag
-  Myr
  -  Övrig landareal



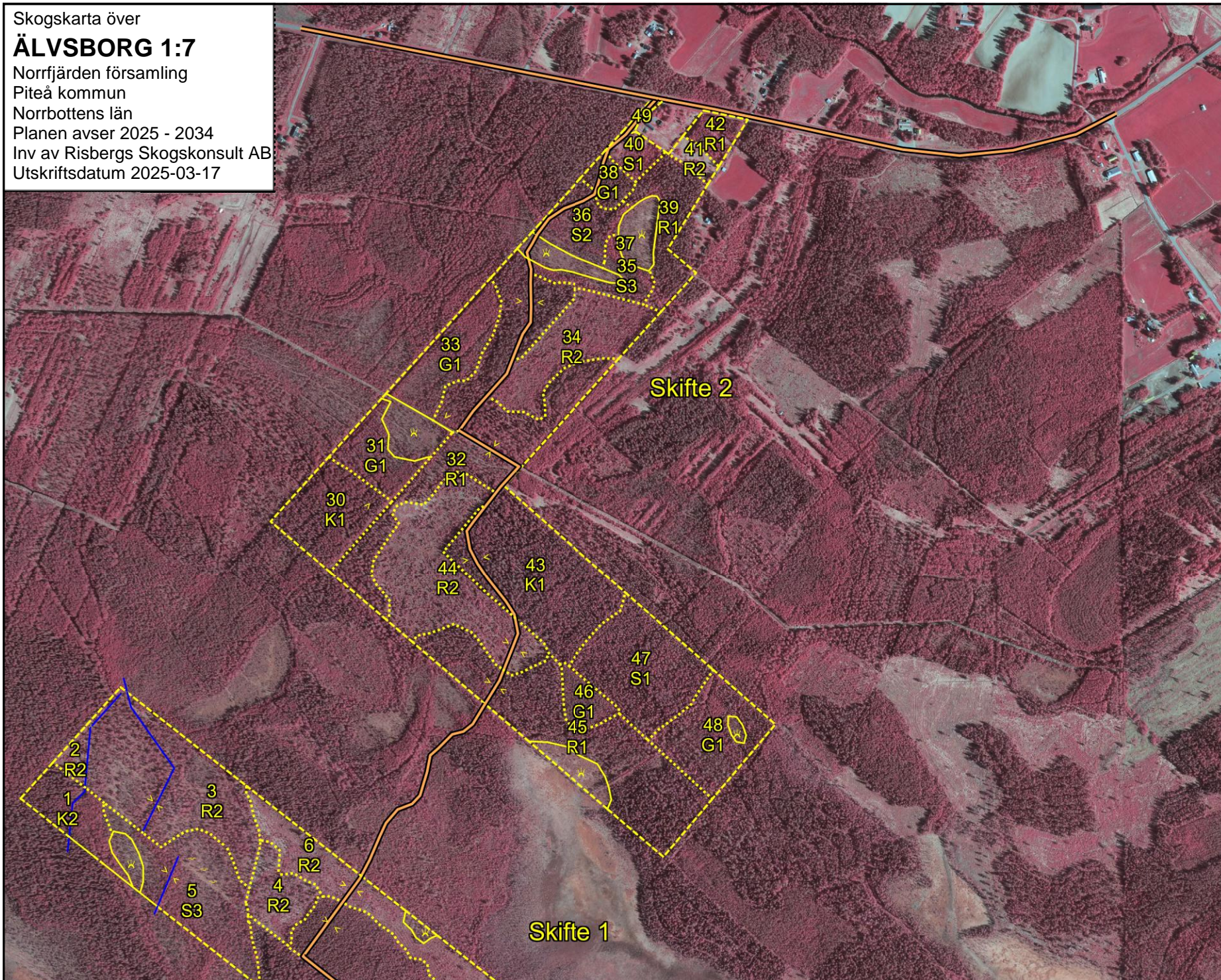
Skogskarta över  
**ÄLVSBORG 1:7**  
Norrjärden församling  
Piteå kommun  
Norrbottens län  
Planen avser 2025 - 2034  
Inv av Risbergs Skogskonsult AB  
Utskriftsdatum 2025-03-17

- Målsättning ®
- NO-mål
- Huggningsklass
- Kalmark/föryngr
  - Röjningsskog
  - Gallringskog
  - Föryngr.avv-skog
- Ägoslag
- Myr
  - Övrig landareal





Skogskarta över  
**ÄLVSBORG 1:7**  
Norrjärden församling  
Piteå kommun  
Norrbottnens län  
Planen avser 2025 - 2034  
Inv av Risbergs Skogskonsult AB  
Utskriftsdatum 2025-03-17



Skogskarta över  
**ÄLVSBERG 1:7**  
Norrfjärden församling  
Piteå kommun  
Norrbottens län  
Planen avser 2025 - 2034  
Inv av Risbergs Skogskonsult AB  
Utskriftsdatum 2025-03-17

