

# Skogsbruksplan

<b>Fastighet</b>	Kåsböle 5:2
<b>Församling</b>	Bureå
<b>Kommun</b>	Skellefteå
<b>Län</b>	Västerbottens län

<b>Inventeringstidpunkt</b>	2016-06-01
<b>Planen avser tiden</b>	2016-06-01 - 2026-06-01
<b>Framskriven t.o.m.</b>	2024-02-12



# Sammanställning över fastigheten

Arealer	hektar	%
Produktiv skogsmark	40,2	95
Impediment myr	0,7	1,7
Impediment berg	0,0	0
Inägomark	0,0	0
Linjer: väg/ledning/vatten	1,4	3,3
Övrig areal	0,0	0
<b>Summa landareal</b>	<b>42,3</b>	
Summa vatten	0,0	

## Virkesförråd

	m3sk	%
Tall	893	82
Gran	92	8
Löv	108	10
Ädellöv		
Contorta		

Totalt  
m3sk  
1 093

Medeltal  
m3sk per ha  
27

Naturvårdsvolym  
m3sk



## Bonitet och tillväxt

Fastighetens medelbonitet är beräknad till  
m3sk per ha  
3,6

Tillväxt per år vid framskrivningstidpunkten uppskattad till cirka  
m3sk  
62

## Avverkningsförslag

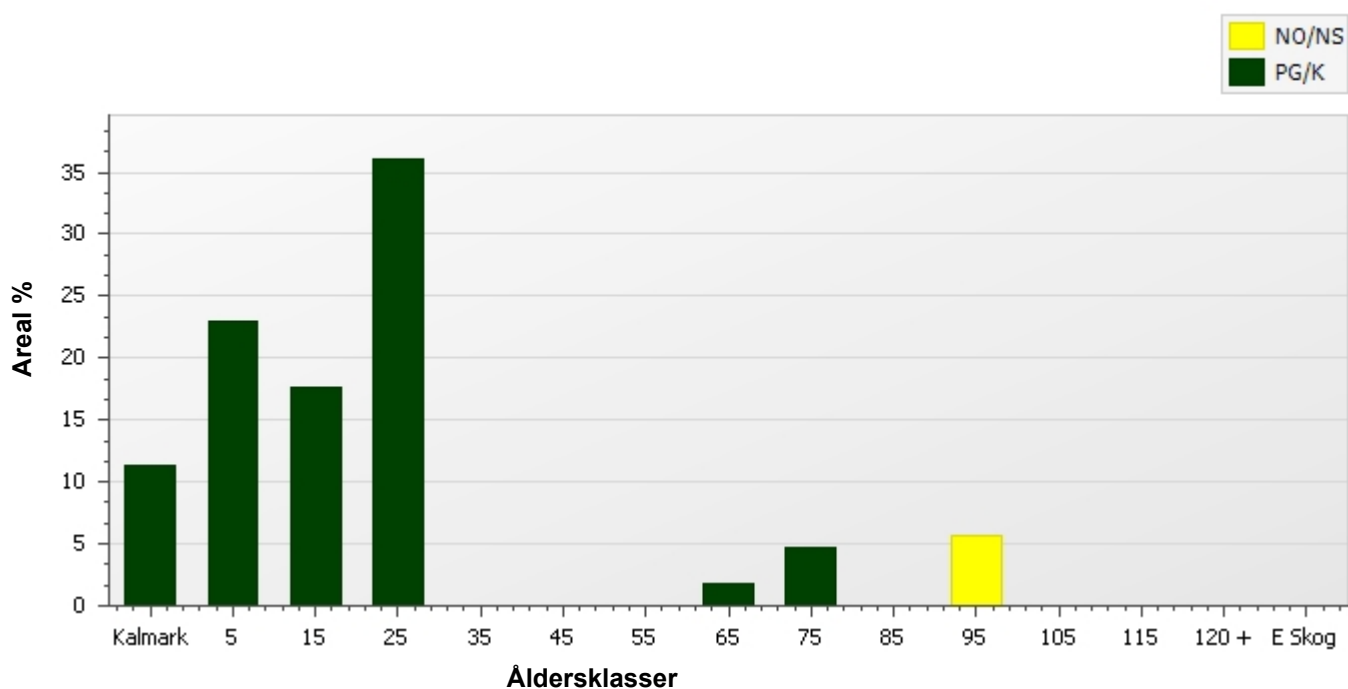
Totalt under perioden  
m3sk  
154

Varav gallring 11 m3sk och föryngringsavverkning 143 m3sk

# Skogens fördelning på åldersklasser

Åldersklass	Areal		Virkesförråd						
	ha	%	Totalt m3sk	m3sk /ha	Tall %	Gran %	Löv %	Ädellöv %	Contorta %
<b>Kalmark</b>	4,6	11							
- 9 år	9,2	23	69	7	100				
10 - 19	7,1	18	77	11	92	8			
20 - 29	14,5	36	292	20	72	25	3		
30 - 39	0,0								
40 - 49	0,0								
50 - 59	0,0								
60 - 69	0,7	2	114	153	80	10	10		
70 - 79	1,9	5	245	129	90		10		
80 - 89	0,0								
90 - 99	2,2	6	162	72	60		40		
100 - 109	0,0								
110 - 119	0,0								
120 +	0,0								
Lågprodskog(E)	0,0								
Överst / Frötr	[5,8]		135	23	100				
Övriga skikt	[0,0]								
<b>Summa/Medel</b>	<b>40,2</b>	<b>100</b>	<b>1 094</b>	<b>27</b>	<b>82</b>	<b>8</b>	<b>10</b>		

## Arealfördelning



# Skogens fördelning på huggningsklasser

Huggningsklass	Areal		Virkesförråd						
	ha	%	Totalt m3sk	m3sk /ha	Tall %	Gran %	Löv %	Ädellöv %	Contorta %
Kalmark K1	4,6	11							
K2	14,0	35	114	8	100				
Röjningsskog R1	0,0								
R2	16,8	42	324	19	73	25	2		
Gallringsskog G1	2,6	7	359	136	87	3	10		
G2	0,0								
Föryngrings-avverknings-skog S1	0,0								
S2	0,0								
S3	2,2	6	162	72	60		40		
Lågproducerande skog E1	0,0								
E2	0,0								
E3	0,0								
Överst / Frötr ÖF	[5,8]		135	23	100				
Övriga skikt	[0,0]								
Summa/Medel	40,2		1 094	27	82	8	10		

## Huggningsklasser

### Kalmark

#### K1 Kalmark, återväxtåtgärder kvarstår

Mark där åtgärd (-er) behövs för att få en tillfredsställande föryngring.

#### K2 Kalmark där återväxtåtgärder är utförda

Mark som fullständigt behandlats med återväxtåtgärder men där föryngringen inte säkerställts.

### Röjningsskog

#### R1 Yngre röjningsskog

Röjningsskog som är lägre än 1,3 m medelhöjd.

#### R2 Äldre röjningsskog

Röjningsskog som är högre än 1,3 m medelhöjd.

### Gallringsskog

#### G1 Gallringsskog

Gallringsskog som inte uppnått lägsta ålder för föryngringsavverkning.

#### G2 Äldre gallringsskog

Skog som uppnått lägsta ålder för föryngringsavverkning men där nästa lämpliga åtgärd är gallring.

### Föryngringsavverkningsskog

#### S1 Slutavverkningsbar skog

Skog som uppnått lägsta ålder för föryngringsavverkning men har ytterligare tillväxtpotential. Normalt sker ingen föryngringsåtgärd under planperioden.

#### S2 Slutavverkningsmogen skog

Skog som är mogen för föryngringsavverkning. Normalt sker en föryngringsåtgärd under planperioden.

#### S3 Äldre skog som ej bör föryngringsavverkas

Skog som uppnått lägsta ålder för föryngringsavverkning men som ej bör föryngringsavverkas, exempelvis på grund av hänsyn till naturvård, kulturmiljöer, sociala värden eller klimatskäl.

### Lågproducerande skog

#### E1 Restskog

Restskog som lämnats efter avverkning eller som uppkommit på grund av skada.

#### E2 Gles skog

Gles skog eller mark bevuxen med olämpligt trädslag.

#### E3 Skog av hagmarkskaraktär

Gles skog av hagmarkskaraktär.

# Skogens fördelning på målklasser

Målklass	Areal		Virkesförråd		Tillväxt	
	ha	%	m3sk	%	m3sk	%
PG	38,0	94,5	932	85,2	149	97,4
K - produktion						
K - naturvård						
NS						
NO	2,2	5,5	162	14,8	4	2,6
Summa	40,2	100,0	1 094	100,0	153	100,0

## Impediment

Myr	0,7 ha
Berg	0,0 ha

## Målklasser

Målklasserna ger information om skogens brukning. Klasserna har följande innebörd:

- PG**            **Produktion med generell hänsyn**
- Område där målsättningen är skogsproduktion med hänsyn till naturvärden, kulturmiljöer och sociala värden.
- K \***            **Kombinerade mål**
- Område där hänsyn till naturvärden, kulturmiljöer och/eller sociala värden är större än vid Produktion med generell hänsyn och där hänsynen utgör 10–85 % av arealen.
- NS**            **Naturvård skötsel**
- Område där målsättningen i första hand är naturvård och där naturvärdena är i behov av återkommande skötsel. NS kan även innehålla höga kulturvärden och sociala värden.
- NO**            **Naturvård orört**
- Område där målsättningen är naturvård och där naturvärdena gynnas bäst genom fri utveckling.

\* PF enligt Skogsstyrelsen

# Avverkning och tillväxt

## Avverkning

Under gallring och föryngringsavverkning ingår alla lövträdsarter i begreppet löv. I redovisad avverkningsvolym ingår tillväxt från det år planen är framskriven till och t.o.m. medelåret för föreslagna åtgärdsstidpunkt.

Åldersklass	Gallring				Föryngringsavverkning			
	ha	Barr m3sk	Löv m3sk	Totalt m3sk	ha	Barr m3sk	Löv m3sk	Totalt m3sk
<b>Kalmark</b>								
- 9 år								
10 - 19								
20 - 29								
30 - 39								
40 - 49								
50 - 59								
60 - 69	0,7	10	1	11				
70 - 79								
80 - 89								
90 - 99								
100 - 109								
110 - 119								
120 +								
Lågproduktkog(E)								
Övriga skikt					[5,8]	143		143
<b>Summa</b>	0,7	10	1	11		143		143

### Total avverkning

154

Högre alt: 155 m3sk varav gallring 11 m3sk och föryngringsavverkning 143 m3sk  
 Lägre alt: 155 m3sk varav gallring 11 m3sk och föryngringsavverkning 143 m3sk

## Tillväxt

I sammanställningen redovisas tillväxt under kvarvarande planperioden samt areal och virkesförråd vid planperiodens slut. Obs: Såväl tillväxt som areal och virkesförråd vid planperiodens slut förutsätter att föreslagna åtgärder utförs.

Åldersklass	Tillväxt			Areal och virkesförråd vid planperiodens slut		
	Barr m3sk	Löv m3sk	Totalt m3sk	ha	m3sk	m3sk/ha
<b>Kalmark</b>						
- 9 år	15		15	13,8	84	6
10 - 19	31		31	7,1	109	15
20 - 29	15	2	17	5,0	74	15
30 - 39	57		57	9,5	292	31
40 - 49						
50 - 59						
60 - 69						
70 - 79	6	1	6	0,7	109	146
80 - 89	12	1	13	1,9	258	136
90 - 99	3	2	4	2,2	166	74
100 - 109						
110 - 119						
120 +						
Lågproduktkog(E)						
Övriga skikt	8		8	[5,8]		
<b>Summa</b>	147	6	153	40,2	1 092	27

# Skogsvårdsåtgärder

Blanketten innehåller ett sammandrag av avdelningsvis föreslagna åtgärder.

Sammanställningen förutsätter att samtliga åtgärder enligt grundförslaget utförs.

Åtgärd (F)=Följd (Fb)=Förberedande (A)=Alt.	Angelägenhetsgrad				Summa
	Snarast ha	2 - 5 år ha	6 - 10 år ha	11 - år ha	
(F)Plantering	4,8				4,8
Återväxtkontroll	16,3	4,6			20,9
Röjning	16,8				16,8
Summa ha	37,8	4,6			42,4

# Åtgärdsöversikt

Samtliga avdelningar där åtgärder är föreslagna finns här uppräknade.

## Utföres snarast (2016-2025)

Skifte - Avd	Skikt	Åtgärd (F)=Följd (Fb)=Förberedande (A)=Alt.	Utförs Fr o m	T o m	Areal	Ålder	Sl	Volym m3sk/ha	Uttag m3sk inkl. tillv.	Anteckning
2 - 5		Återväxtkontroll	2023	2026	0,2	5	T16	5		
2 - 6		Röjning	2016	2024	6,7	29	T18	23		
2 - 8		Röjning	2018	2024	3,0	24	T18	13		
2 - 9		Återväxtkontroll	2016	2024	2,3	14	T20	14		
2 - 9		Röjning	2018	2024	2,3	14	T20	14		
2 - 11		Återväxtkontroll	2023	2026	1,3	5	T18	7		
2 - 12		Återväxtkontroll	2023	2026	0,3	5	T16	5		
2 - 13		(F)Plantering	2016	2024	2,4	13	T18	10		
2 - 13		Återväxtkontroll	2016	2024	2,4	13	T18	10		
2 - 14		Röjning	2016	2024	1,9	24	T18	9		
2 - 15		(F)Plantering	2016	2024	2,4	13	T18	9		
2 - 15		Återväxtkontroll	2016	2024	2,4	13	T18	9		
2 - 16		Återväxtkontroll	2023	2026	1,2	5	T19	7		
2 - 16	ÖF	Avverkning av överståndare/fröträäd	2023	2026	1,2	79	T19	32	42	
2 - 18		Återväxtkontroll	2021	2024	5,0	5	T19	8		
2 - 19		Återväxtkontroll	2023	2026	1,2	5	T19	7		
2 - 20		Röjning	2016	2024	2,8	29	T18	29		
2 - 22		Naturvårdshuggning	2018	2024	0,7	69	T18	153	11	



# Åtgärdsöversikt

Utföres inom 2-5år (2026-2029)

Skifte - Avd	Skikt	Åtgärd (F)=Följd (Fb)=Förberedande (A)=Alt.	Utförs Fr o m	T o m	Areal	Ålder	SI	Volym m3sk/ha	Uttag m3sk inkl. tillv.	Anteckning
2 - 17	ÖF	Avverkning av överståndare/fröträd	2026	2029	4,6	90	T19	21	101	
2 - 17		Återväxtkontroll	2026	2029	4,6	0	T19			

# Åtgärdsöversikt

Utföres inom 6-10år (2030-2034)

Inga planerade åtgärder finns för detta tidsintervall.

# Åtgärdsöversikt

Utföres efter 11år (2035-2036)

Inga planerade åtgärder finns för detta tidsintervall.

# Avdelningsbeskrivning

Skifte: 2

Avd nr	Areal ha (-) [Skikt]	Ålder år	Hkl Skikt	Sl	Virkesförråd m3sk		Mål-klass	Trädslag T G L Ä C	Med diam cm	Beskrivning	Åtgärd Alternativ	A n g	Uttag inkl tillväxt		Löp tillv m3sk per ha
					ha	avd							%	m3sk	
5	0,2	5	K2	T16	5	1	PG	100 0 0 0 0	0		Återväxtkontroll	23-26			0,5
6	6,8 (-0,1)	29	R2	T18	23	155	PG	80 20 0 0 0	0	Markberett	Röjning	16-24	10		2,6
										Delvis misslyckad föryngring					
7	0,7									Myr					
8	3,2 (-0,1)	24	R2	T18	13	39	PG	70 20 10 0 0	0		Röjning	18-24	10		2,2
9	2,3 (-0,1)	14	R2	T20	14	32	PG	80 20 0 0 0	0	Markberett	Återväxtkontroll	16-24			0,2
											Röjning	18-24	10		
Generell Kommentar:		Svag föryngring, återväxtkontroll													
10	2,3 (-0,1)	97	S3	T16	72	162	NO,b	60 0 40 0 0	20		Ingen åtgärd				0,9
11	1,4 (-0)	5	K2	T18	7	9	PG	100 0 0 0 0	0		Återväxtkontroll	23-26			0,4
12	0,3	5	K2	T16	5	2	PG	100 0 0 0 0	0		Återväxtkontroll	23-26			0,5
13	2,4 (-0,1)	13	K2	T18	10	24	PG	100 0 0 0 0	0	Markberett	Återväxtkontroll	16-24			0,9
											Plantering (Följd)	16-24			
Generell Kommentar:		Svag föryngring. Återväxtkontroll													

# Avdelningsbeskrivning

Skifte: 2

Avd nr	Areal ha (-) [Skikt]	Ålder år	Hkl Skikt	Sl	Virkesförråd m3sk		Mål-klass	Trädslag T G L Ä C	Med diam cm	Beskrivning	Åtgärd Alternativ	A n g	Uttag inkl tillväxt		Löp tillv m3sk per ha
					ha	avd							%	m3sk	
14	2	24	R2	T18	9	17	PG	60 20 20 0 0	0		Röjning	16-24	10		1,7
	(-0,1)														
15	2,6	13	K2	T18	9	21	PG	100 0 0 0 0	0	Markberett	Återväxtkontroll	16-24			0,9
	(-0,2)										Plantering (Följd)	16-24			
Generell Kommentar:		Svag föryngring. Återväxtkontroll													
16	1,3	5	K2	T19	7	9	PG	100 0 0 0 0	0		Återväxtkontroll	23-26			0,6
	(-0,1)														
16	[1,3]	79	ÖF		32	39	PG	100 0 0 0 0	21		Avverkning av överståndare/fröträd	23-26	100	42	1
	(-0,1)														
17	[4,6]	90	ÖF	T19	21	96	PG	100 0 0 0 0	25		Avverkning av överståndare/fröträd	26-29	100	101	0,5
17	4,6	0	K1		0	0	PG	0 0 0 0 0			Återväxtkontroll	26-29			0
18	5,5	5	K2	T19	8	40	PG	100 0 0 0 0	0		Återväxtkontroll	21-24			0,6
	(-0,4)														
19	1,2	5	K2	T19	7	8	PG	100 0 0 0 0	0		Återväxtkontroll	23-26			0,6
20	2,8	29	R2	T18	29	80	PG	60 40 0 0 0	0	Delvis dålig föryngring söder om vägen	Röjning	16-24	10		3,7
	(-0,1)									Frostskador					

# Avdelningsbeskrivning

Skifte: 2

Avd nr	Areal ha (-) [Skikt]	Ålder år	Hkl Skikt	Sl	Virkesförråd m3sk		Mål-klass	Trädslag T G L Ä C	Med diam cm	Beskrivning	Åtgärd Alternativ	A n g	Uttag inkl tillväxt		Löp tillv m3sk per ha
					ha	avd							%	m3sk	
21	2	79	G1	T20	129	245	PG	90 0 10 0 0	20		Ingen åtgärd				3,1
	(-0,1)														
22	0,7	69	G1	T18	153	114	PG	80 10 10 0 0	16		Naturvårdshuggning	18-24	10	11	3,9

# NO

**Skogliga data**

Areal: 2,2 ha

Ståndortsindex: T16

Huggningsklass: S3

Skikttyp	Ålder	Virkesförråd						
		Totalt m3sk	m3sk/ha	Tall %	Gran %	Löv %	Ädellöv %	Contorta %
Huvud	97	162	72	60		40		
ÖF								
Skärm								
Underväxt								
Annan								
Summa		162	72	60		40		

Beskrivning: Blötare parti med klen, äldre tallskog på mossa.

Mål: Bevara de äldre barrträden och låt beståndet på sikt inneha mycket död ved.

Åtgärd: Ingen åtgärd i beståndet.

# Kommentarer till Kåsböle 5:2

Inventeringsdatum: **2016-06-01**

Planläggare: **Alexander Hällgren**

*Skogsbruksplanen är resultatet av en fältinventering av din skogsfastighet. Planen kan liknas med en lagerinventering där varje skogsbestånds egenskaper beskrivs i ett avdelningsregister med motsvarande skogskarta. De skogliga åtgärder som anges i planen är förslag till åtgärder som planläggaren lämnar utifrån skogstillståndet och motsvarande skogsskötselåtgärder. Det finns ofta flera olika skötselåtgärder som kan tillämpas inom samma avdelning, beroende på vilken inriktning och vilka mål som du har med din skog och ditt skogsägande.*

## **Skogstillstånd**

Kåsböle 5:2, Ottertjärn 1:10 består av 2 skiften om totalt 46,8 ha varav 44,7 ha är produktiv skogsmark med en beräknad medelbonitet om 3,6 m<sup>3</sup>sk/ha. Fastighetens totala virkesförråd uppskattas till ca 2903 m<sup>3</sup>sk med en årlig tillväxt om ca 123 m<sup>3</sup>sk.

## **Avverkning**

Avverkningsförslaget under planperioden omfattar totalt ca 479 m<sup>3</sup>sk varav 9 m<sup>3</sup>sk är gallring och 470 m<sup>3</sup>sk föryngringsavverkning.

Högsta möjliga avverkning i dagsläget på fastigheten gällande föryngringsavverkning (G2+S1+S2) är ca 178 m<sup>3</sup>sk. Med utgångspunkt från skogsbruksplanen och utifrån ditt behov av pengar under de närmaste åren, din skattesituation, lagar och regler som t.ex. ransoneringsregeln, hjälper din skogsinspektor dig att upprätta en handlingsplan anpassad för just dig och dina behov. Handlingsplanen kan liknas vid en driftsplan som tar dig från planering till handling. När handlingsplanen skapats kan ett kassaflöde (kostnader och intäkter) beräknas och presenteras på ett överskådligt sätt så att du får full kontroll på ekonomin i ditt skogsägande. Handlingsplanen och Kassaflödet är separata tilläggstjänster som beställs via din skogsinspektor. För mer information om tjänsterna samt prisuppgifter hittar du på [www.norra.se](http://www.norra.se) eller hos din skogsinspektor.

## **Generell beskrivning av betetryck inom aktuellt älgförvaltningsområde**

Inom nordöstra Västerbottens älgförvaltningsområde (Norsjö/Skellefteå/Robertsfors) har den genomsnittliga årliga nybetningen enligt ÄBIN (nationell metod som mäter allvarliga älgbetesskador på tallungskog) legat på 5,0 % av tallungskogen inom höjdintervallet 1-4 m de senaste fyra mätningstillfällena. För att svenskt skogsbruks målsättning att minst 7 av 10 föryngrade tallstammar ska vara oskadade vid 5 meters höjd bör den årliga nybetningen i snitt ligga på max 3 % för kusten och 2 % för inlandet. Utöver allvarliga tekniska skador tillkommer tillväxtförluster till följd av upprepad älgbetning. Sambandet mellan tillväxtförluster och årlig nybetning är tydligt. Exempel från långsiktiga mätningar av hårt betade tallungskogar visar på mycket stora tillväxtförluster 30 år efter att betet har upphört.

Tillväxtsiffrorna i planen är inte korrigerade för den nedsättning i tillväxt som beror på älgbete eller andra skador.

## **Skogsvård**

Fastigheten har ett röjningsbehov under planperioden om ca 19,4 ha, varav den största



delen bör göras snarast och en mindre del inom 2-5 år. Återväxtkontroll har föreslagits på ca 5,3 ha av fastigheten som kan vara i behov av återbeskogning (plantering) som också bör åtgärdas inom 1-2 år.

### **Natur- och kulturvård**

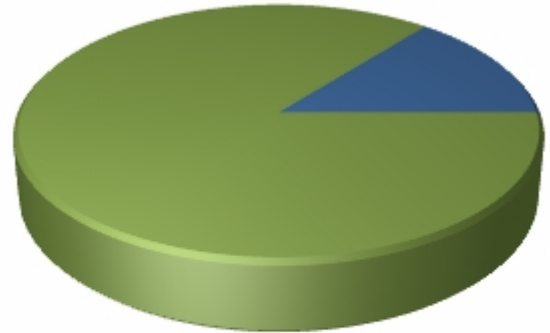
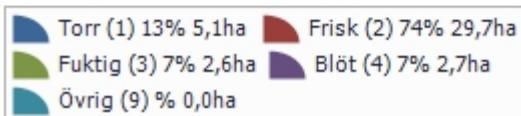
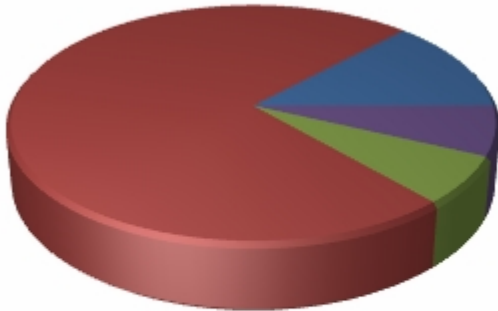
Fastigheten hyser blötare partier med äldre tallskog och har potential för höga naturvärden. Dessa områden har avsatts till naturvård med målklass NS (Naturvård Skötsel) och NO (Naturvård Skötsel).

För att uppfylla kraven enligt PEFC ska minst 5 % av den friska och fuktiga skogsmarken domineras av löv efter gallring om de naturliga betingelserna tillåter. På denna fastighet saknas de naturliga betingelserna och kravet upphör. Dock uppmanar vi till att skapa lövdominerade bestånd där sådana förutsättningar finns efter framtida förnygringsavverkningar.

# Sammanställning lövdominerade bestånd

Fördelning fuktklass på produktiv skogsmark

Trädslagsfördelning på frisk/fuktig skogsmark



Fastigheten utgörs till 40,2 ha av produktiv skogsmark. Av denna är 32,3 ha (80,4 %) frisk och fuktig skogsmark.

## Befintligt lövdominerade bestånd

Bestånd med lövandel > 50% och fuktklass = frisk eller fuktig

Skifte - Avd	Ålder	Trädslag T G L Ä C	Areal ha	Andel av frisk + fuktig	Målklass
Summa			0,0	0,0%	
Summa(NO + NS)			0,0	0,0%	
Summa(PG + K)			0,0	0,0%	

## Framtida lövdominerade bestånd

Bestånd med beskrivningskod = "Framtida lövdominans" och fuktklass = frisk eller fuktig

Skifte - Avd	Ålder	Trädslag T G L Ä C	Areal ha	Andel av frisk + fuktig	Målklass
Summa			0,0	0,0%	
Summa(NO + NS)			0,0	0,0%	
Summa(PG + K)			0,0	0,0%	