

Skogsbruksplan

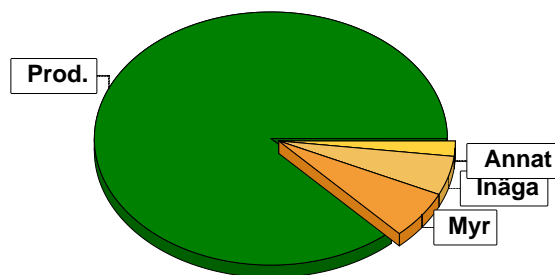
Planens namn	Tossa 3:4
Planen avser tiden	fr o m 2024 och tio år framåt
Fältarbetet utfört under	2024-04-07
Planen upprättad av	Töre Sbs - Stefan Drugge
Referenskoordinat (WGS84)	Lat: 66° 1' 13.93" N Long: 23° 48' 59.76" E



Sammanställning över fastigheten

Arealer

	hektar	%
Produktiv skogsmark	25,2	87
Myr/kärr/mosse	1,8	6
Berg/Hällmark	0,0	<1
Inäga/åker	1,6	5
Väg och kraftledning (linjeavdrag)	0,1	<1
Annat	0,5	2
<hr/>		
Summa landareal	29,2	
Vatten	0,0	



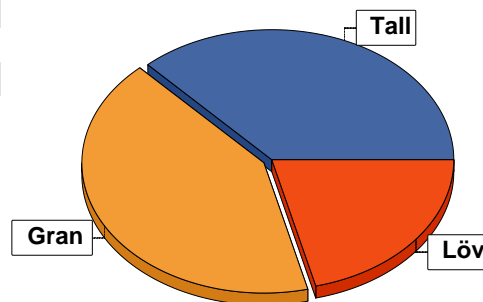
Virkesförråd

	m ³ sk	%	ha
Totalt			
Tall	1394	37	9,0
Gran	1550	42	9,6
Löv	806	21	6,7

m³sk
3750

Medeltal

m³sk per hektar
149



Bonitet

Fastighetens medelbonitet är beräknad till

m³sk per ha
3,6

Tillväxt

Tillväxt för perioden 2024 + 10 år beräknad med hänsyn till föreslagna åtgärder

m³sk per år
86

Avverkningsförslag

Föryngringsavverkning

m³sk
1108

Gallring

651

Totalt under perioden

1759

Förväntad tillväxt första växtsäsongen

m³sk
113

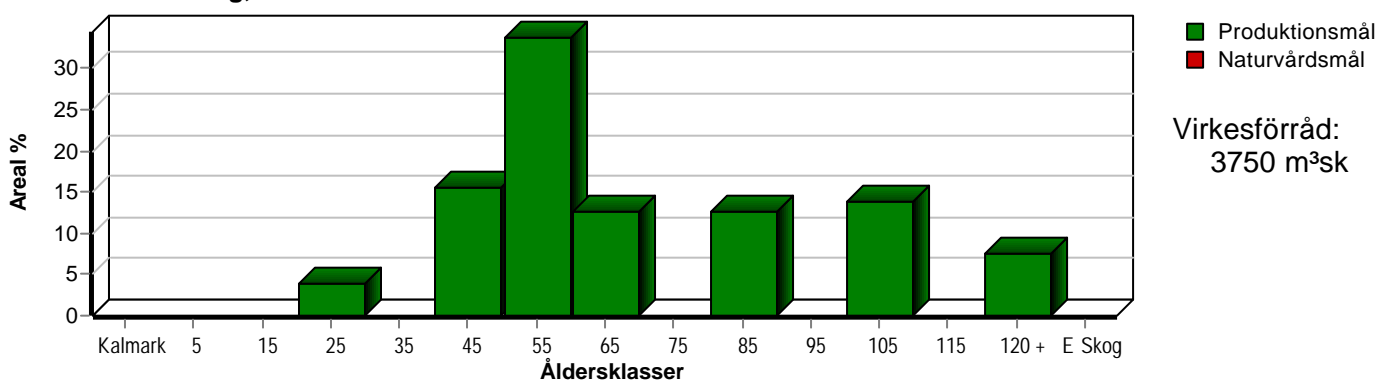
m³sk per ha
4,5



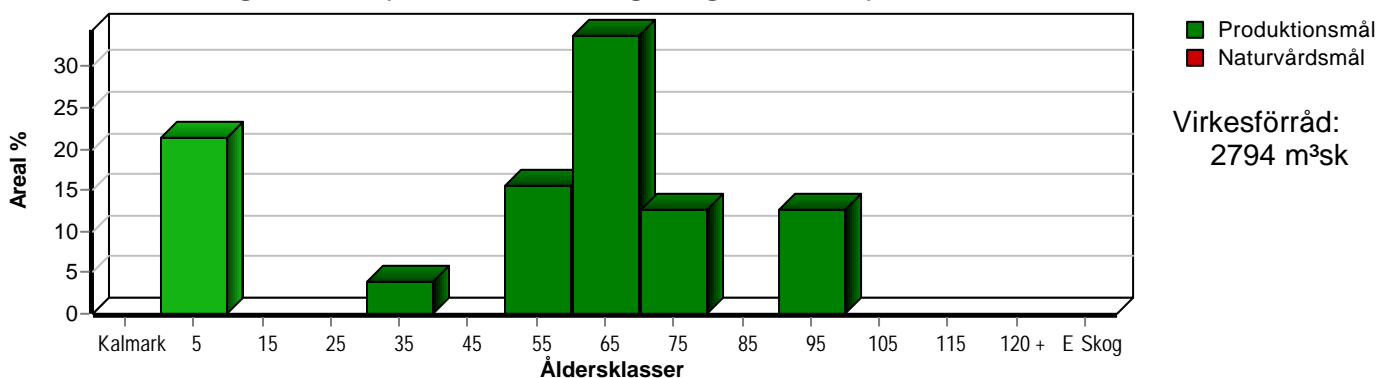
Skogens fördelning på åldersklasser

Åldersklass	Areal		Virkesförråd				
	ha	%	Totalt m ³ sk	m ³ sk /ha	Gran %	Tall %	Löv %
Kalmark							
- 9 år							
10 - 19							
20 - 29	1,0	4	25	25			100
30 - 39							
40 - 49	3,9	15	573	147	56	20	24
50 - 59	8,5	34	1295	152	65	15	21
60 - 69	3,2	13	205	64	5	59	36
70 - 79							
80 - 89	3,2	13	544	170		75	25
90 - 99							
100 - 109	3,5	14	700	200	5	80	15
110 - 119							
120 +	1,9	8	408	215	85		15
Lågproduktkog(E) ÖF/Skikt							
Summa/Medel	25,2	100	3750	149	41	37	21

Arefördelning, aktuell



Arefördelning, om 10 år (föresatt att föreslagna åtgärder utförs)



Skogens fördelning på huggningsklasser

Huggningsklass	Areal		Virkesförråd				
	ha	%	Totalt m ³ sk	m ³ sk /ha	Gran %	Tall %	Löv %
Kalmark K1							
K2							
Röjningsskog R1							
R2	1,0	4	25	25			100
Gallringsskog G1	17,7	70	2562	145	46	33	22
G2							
Föryngrings- avverknings- skog S1	1,1	4	55	50			100
S2	5,4	21	1108	205	34	51	15
S3							
Lågproducer- ande skog E1							
E2							
E3							
Överstånd/Skikt							
Summa/Medel	25,2	100	3750	149	41	37	21

Kalmark

- K1 Obehandlad kalmark**
Mark där åtgärd(er) behövs för att erhålla tillfredsställande föryngring.
- K2 Behandlad kalmark**
Mark som fullständigt behandlats med återväxt-åtgärder men där föryngringen inte säkerställts.

Röjningsskog

- R1 Plantskog**
Säkerställd föryngring upp till 1,3 m medelhöjd.
- R2 Ungskog**
Skog som är över 1,3 m och som i utvecklings-hänseende motsvarar röjningsskog.

Gallringsskog

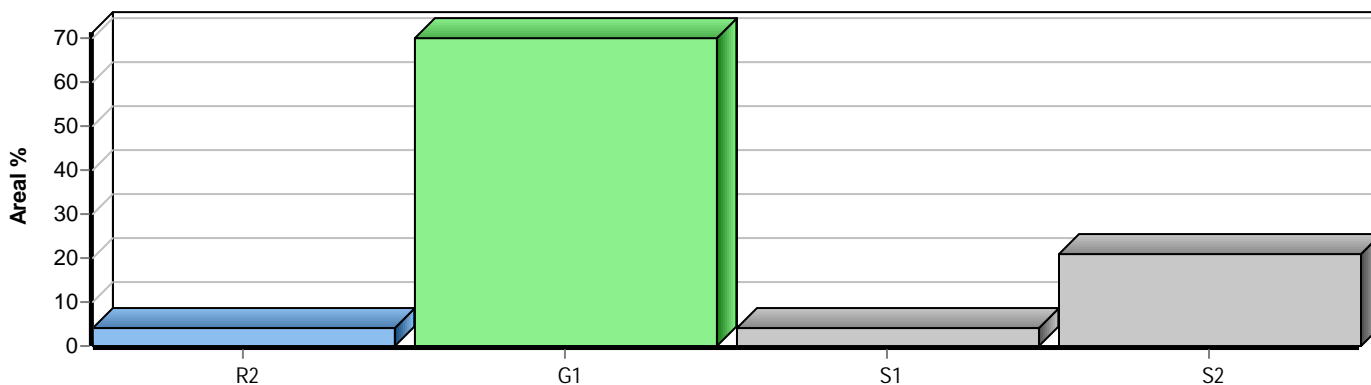
- G1 Normal gallringsskog**
Skog som är yngre än skyddsåldern (lägsta ålder för föryngringsavverkning).
- G2 Äldre gallringsskog**
Skog som uppnått skyddsåldern och där nästa lämpliga åtgärd normalt är gallring.

Föryngringsavverkningsskog

- S1 Skog som kan föryngringsavverkas**
Normalt föreslås ingen avverkningsåtgärd under planperioden.
- S2 Skog som är mogen att föryngringsavverkas**
Normalt infaller en avverkningsåtgärd under planperioden.
- S3 Skog i föryngringsbar ålder**
Föryngringsavverkning bör dock inte utföras.

Lågproducerande skog

- E1 Restskog**
Skog som lämnats efter avverkning eller som uppkommit på grund av skada.
- E2 Gles skog**
Gles skog eller skog av ett för marken olämpligt träslag.
- E3 Skog av hagmarkskaraktär**
Gles skog av hagmarkskaraktär.



Avverkning och tillväxt

Avverkning

I redovisad avverkningsvolym ingår 5 års tillväxt för avverkningar med angelägenhetsgrad 2 och 3.

I begreppet löv ingår alla lövträdsarter.

Åldersklass	Gallring			Förnygringsavverkning				
	ha	Barr m ³ sk	Löv m ³ sk	Totalt m ³ sk	ha	Barr m ³ sk	Löv m ³ sk	Totalt m ³ sk
Kalmark								
- 9 år								
10 - 19								
20 - 29								
30 - 39								
40 - 49	2,1	86	21	107				
50 - 59	8,0	302	79	381				
60 - 69								
70 - 79								
80 - 89	3,2	122	41	163				
90 - 99								
100 - 109					3,5	595	105	700
110 - 119								
120 +					1,9	347	61	408
Lågprodskog(E) ÖF/Skikt								
Grundförslag Högre alt. Lägre alt.	13,3	510	141	651	5,4	942	166	1108

Total avverkning

1 759

Tillväxt

I sammanställningen redovisas tillväxt under perioden samt areal och virkesförråd efter 10 år.

Observera att såväl tillväxt som areal och virkesförråd om 10 år förutsätter att föreslagna åtgärder utförs

Åldersklass	Tillväxt			Areal och virkesförråd efter 10 år		
	Barr m ³ sk	Löv m ³ sk	Totalt m ³ sk	ha	m ³ sk	m ³ sk/ha
Kalmark						
- 9 år				5,4		
10 - 19						
20 - 29		26	26			
30 - 39				1,0	51	51
40 - 49	164	53	217			
50 - 59	305	79	384	3,9	683	175
60 - 69	49	26	75	8,5	1298	153
70 - 79				3,2	280	88
80 - 89	76	25	101			
90 - 99				3,2	482	151
100 - 109	31	5	36			
110 - 119						
120 +	21	4	25			
Lågprodskog(E) ÖF/Skikt						
Summa	646	218	864	25,2	2794	111



Skogsvårdsåtgärder

Blanketten innehåller ett sammandrag av avdelningsvis föreslagna åtgärder.
Sammanställningen förutsätter att samtliga åtgärder enligt grundförslaget utförs.

Åtgärd (F) = Följd (A) = Alternativ	Angelägenhetsgrad					Summa ha
	Förfallna ha	Snarast ha	2 - 5 år ha	5 - 10 år ha	10 - 20 år ha	
Markberedning, Följd			5,4			5,4
Plantering, Följd			5,4			5,4
Återväxtkontroll			3,5			3,5
Återväxtkontroll, Följd			1,9			1,9
Summa ha			16,2			16,2



Åtgärdsöversikt

Samtliga avdelningar där åtgärder är föreslagna finns här uppräknade.

Angelägenhetsgrad: FF = Förfallen, 1 = Snarast, 2 = Inom 2-5 år, 3 = Inom 5-10 år, 4 = Inom 10 - 20 år

Åtgärd (F) = Följd (A) = Alternativ	Ang	Avdelning	Prod areal ha	Ålder år	Stånd- orts- index	Volym m³sk /ha	Uttag m³sk inkl tillv	Utförs år	Anteckning
Föryng avv	1	1 - 9	3,5	105	T17	200	700		
Föryng avv	1	3 - 12	1,9	125	G20	215	408		
Underv röj f gallring	1	1 - 1	2,1	45	G20	170	0		
Gallring	1	1 - 1	2,1	45	G20	170	107		
Gallring	1	1 - 4	1,4	55	G20	160	67		
Gallring	1	1 - 5	1,9	55	G18	130	74		
Underv röj f gallring	1	1 - 6	4,7	55	G20	170	0		
Gallring	1	1 - 6	4,7	55	G20	170	240		
Sista Gallring	1	1 - 7	3,2	80	T17	170	163		
Plantering (F)	2	1 - 9	3,5	105	T17	200	0		
Återväxtkontroll	2	1 - 9	3,5	105	T17	200	0		
Plantering (F)	2	3 - 12	1,9	125	G20	215	0		
Återväxtkontroll (F)	2	3 - 12	1,9	125	G20	215	0		
Markberedning (F)	2	1 - 9	3,5	105	T17	200	0		
Markberedning (F)	2	3 - 12	1,9	125	G20	215	0		

Avdelningsbeskrivning

Skifte: 1

När: 1 = Snarast, 2 = Inom 2-5 år, 3 = Inom 5-10 år, 4 = Inom 10 - 20 år, FF = Förfallen

¹ i = grön kommentar, ii = generell kommentar, iii = åtgärdskommentar, iv = speciella värden

Avd nr	Areal ha (-Avdrag) [Skikt]	Ä g o	Ålder år	Hkl Skikt	SI	Virkesförråd m ³ sk		Trädslag	Med diam cm	Med höjd m	Terräng		Beskrivning	Åtgärd Alternativ	N ä r	Uttag inkl tillväxt		Årlig tillväxt m ³ sk per ha	Not ¹
						ha	avd				Gyl	Trp				%	m ³ sk		
1	2,1	1	45	G1	G20	170	357	Tall	20	20	13	221	Blåbärstyp (30)	Underv röj f gallring Gallring	1 1	30	107	5,7	
								Gran	60	20	12								
								Löv	20	18	12								
Priotal Total gödslingsseffekt (under ca 10 år) av en giva om 150 Kg N/ha: 22 m ³ sk/ha Drivning: G: Goda (2). Y: Jämn (2). L: Plan mark (1).																			
2	0,5	1	50	G1	T14	50	25	Tall	30	17	10	421	Sumpskog Fattigristyp (15)	Ingen åtgärd				2,4	
								Gran	50	16	10								
								Löv	20	16	10								
Drivning: G: Dåliga (4). Y: Jämn (2). L: Plan mark (1).																			
3	1,8	1	40	G1	G18	120	216	Tall	20	19	12	221	Bäckdråg genom Blåbärstyp (30)	Ingen åtgärd				5,5	
								Gran	50	18	12								
								Löv	30	18	12								
Priotal Total gödslingsseffekt (under ca 10 år) av en giva om 150 Kg N/ha: 20 m ³ sk/ha Drivning: G: Goda (2). Y: Jämn (2). L: Plan mark (1).																			
4	1,4	1	55	G1	G20	160	224	Tall	5	19	13	221	Blåbärstyp (30)	Gallring	1	30	67	4,6	
								Gran	60	20	13								
								Löv	35	19	13								
Priotal Total gödslingsseffekt (under ca 10 år) av en giva om 150 Kg N/ha: 18 m ³ sk/ha Drivning: G: Goda (2). Y: Jämn (2). L: Plan mark (1).																			
5	1,9	1	55	G1	G18	130	247	Tall	5	20	13	121	Blåbärstyp (30)	Gallring	1	30	74	4,0	
								Gran	85	20	13								
								Löv	10	18	12								
Priotal Total gödslingsseffekt (under ca 10 år) av en giva om 150 Kg N/ha: 18 m ³ sk/ha Drivning: G: Mycket goda (1). Y: Jämn (2). L: Plan mark (1).																			

Avdelningsbeskrivning

Skifte: 1

När: 1 = Snarast, 2 = Inom 2-5 år, 3 = Inom 5-10 år, 4 = Inom 10 - 20 år, FF = Förfallen

¹ i = grön kommentar, ii = generell kommentar, iii = åtgärdskommentar, iv = speciella värden

Avd nr	Areal ha (-Avdrag) [Skikt]	Ä g o	Ålder år	Hkl Skikt	SI	Virkesförråd m ³ sk		Trädslag	Med diam cm	Med höjd m	Terräng		Beskrivning	Åtgärd Alternativ	N ä r	Uttag inkl tillväxt		Årlig tillväxt m ³ sk per ha	Not ¹
						ha	avd				GYL	Trp				%	m ³ sk		
6	4,7	1	55	G1	G20	170	799	Tall	20	20	13	222	Blåbärstyp (30)	Underv röj f gallring Gallring	1	30	240	4,9	
								Gran	60	19	13								
								Löv	20	18	12								
Priotal Total gödslingsseffekt (under ca 10 år) av en giva om 150 Kg N/ha: 22 m ³ sk/ha Drivning: G: Goda (2). Y: Jämn (2). L: Svag lutning (2).																			
7	3,2	1	80	G1	T17	170	544	Tall	75	21	14	221	Olikåldrigt Blåbärstyp (30)	Sista Gallring	1	30	163	3,1	
								Löv	25	18	13								
Priotal Total gödslingsseffekt (under ca 10 år) av en giva om 150 Kg N/ha: 20 m ³ sk/ha Drivning: G: Goda (2). Y: Jämn (2). L: Plan mark (1).																			
8	1,9	1	60	G1	T14	70	133	Tall	90	18	11	321	Sumpskog Olikåldrigt Lingontyp (25)	Ingen åtgärd				2,7	
								Löv	10	16	10								
Drivning: G: Medelgoda (3). Y: Jämn (2). L: Plan mark (1).																			
9	3,5	1	105	S2	T17	200	700	Tall	80	23	16	221	Olikåldrigt Blåbärstyp (30)	Föryng avv Markberedning (F) Plantering (F) Återväxtkontroll	1	100	700	1,0	
								Gran	5	21	15								
								Löv	15	19	14								
Priotal Visar-%: 2,2 Drivning: G: Goda (2). Y: Jämn (2). L: Plan mark (1).																			
901	1,8	2											Myr						

Avdelningsbeskrivning

Skifte: 2

När: 1 = Snarast, 2 = Inom 2-5 år, 3 = Inom 5-10 år, 4 = Inom 10 - 20 år, FF = Förfallen

¹ i = grön kommentar, ii = generell kommentar, iii = åtgärdskommentar, iv = speciella värden

Avd nr	Areal ha (-Avdrag) [Skikt]	Ä g o	Ålder år	Hkl Skikt	SI	Virkesförråd m ³ sk		Trädslag	Med diam cm	Med höjd m	Terräng		Beskrivning	Åtgärd Alternativ	N ä r	Uttag inkl tillväxt		Årlig tillväxt m ³ sk per ha	Not ¹	
						ha	avd				GYL	Trp				%	m ³ sk			
10	1,0	1	25	R2	B18	25	25	Löv 100		4	221		Fd inäga Smalbladig grästyp (40)	Ingen åtgärd				2,6		
Drivning: G: Goda (2). Y: Jämn (2). L: Plan mark (1).																				
903	1,6	4											Inägomark							

Avdelningsbeskrivning

Skifte: 3

När: 1 = Snarast, 2 = Inom 2-5 år, 3 = Inom 5-10 år, 4 = Inom 10 - 20 år, FF = Förfallen

¹ i = grön kommentar, ii = generell kommentar, iii = åtgärdskommentar, iv = speciella värden

Avd nr	Areal ha (-Avdrag) [Skikt]	Ä g o	Ålder år	Hkl Skikt	SI	Virkesförråd m ³ sk		Trädslag	Med diam cm	Med höjd m	Terräng		Beskrivning	Åtgärd Alternativ	N ä r	Uttag inkl tillväxt		Årlig tillväxt m ³ sk per ha	Not ¹
						ha	avd				GYL	Trp				%	m ³ sk		
11	0,2	1	65	G1	G18	85	17	Tall 5 Gran 60 Löv 35	20 19 19	14 14 14	121		Plockhugget Olikåldrigt Lingontyp (25)	Ingen åtgärd				3,0	
Priotal		Total gödslingseffekt (under ca 10 år) av en giva om 150 Kg N/ha: 17 m ³ sk/ha																	
Drivning:		G: Mycket goda (1). Y: Jämn (2). L: Plan mark (1).																	
12	2,0 (-0,1)	1 L	125	S2	G20	215	409	Gran 85 Löv 15	22 19	16 14	221		Marginellt med tall Blåbärstyp (30)	Föryng avv Markberedning (F) Plantering (F) Återväxtkontroll (F)	1 2 2 2	100	408	1,3	
Priotal		Visar-%: 2,2																	
Drivning:		G: Goda (2). Y: Jämn (2). L: Plan mark (1).																	
13	1,1	1	60	S1	B17	50	55	Löv 100	18	13	221		Fd inäga Vedhuggning Smalbladig grästyp (40)	Ingen åtgärd				1,7	
Priotal		Visar-%: 5,6																	
Drivning:		G: Goda (2). Y: Jämn (2). L: Plan mark (1).																	
904	0,5	5											Övrig landareal						