

Skogsbruksplan

Planens namn KORPILOMBOLO 5:7
Planen avser tiden fr o m 2024-09-17 och tio år framåt
Fältarbetet utfört under 2024-09
Planen upprättad av Nils Kemi

Fastighetsuppgifter

Fastighet KORPILOMBOLO 5:7
Norrbottens län, Pajala, Pajala

Fastighet KORPILOMBOLO 5:8
Norrbottens län, Pajala, Pajala

Fastighet KORPILOMBOLO 5:9
Norrbottens län, Pajala, Pajala

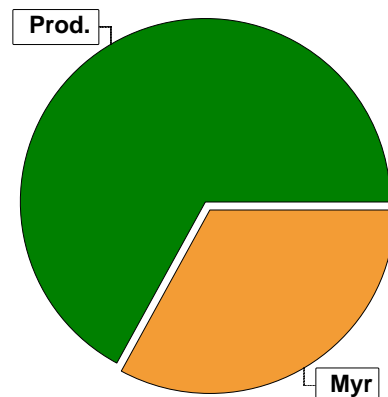
Referenskoordinat (WGS84) Lat: 66° 53' 40.33" N Long: 23° 3' 55.17" E



Sammanställning över fastigheten

Arealer

	hektar	%
Produktiv skogsmark	119,8	67
Myr/kärr/mosse	59,1	33
Berg/Hällmark	0,0	<1
Inäga/åker	0,7	<1
Väg och kraftledning (linjeavdrag)	0,9	<1
Annat	0,8	<1
Summa landareal	181,3	
Vatten	2,5	



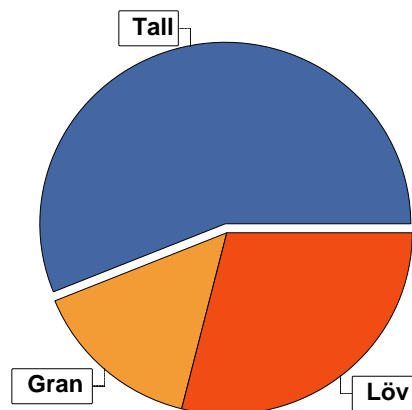
Virkesförråd

	m³sk	%	ha
Totalt			
Tall	6308	56	68,1
Gran	1740	15	16,5
Löv	3334	29	35,2

m³sk
11381

Medeltal

m³sk per hektar
95



Bonitet

Fastighetens medelbonitet är beräknad till

m³sk per ha
2,9

Tillväxt

Tillväxt för perioden 2024-09-17 + 10 år beräknad med hänsyn till föreslagna åtgärder

m³sk per år
426

Avverkningsförslag

	m³sk
Föryngringsavverkning	0
Gallring	0
Totalt under perioden	0

Förväntad tillväxt första växtsäsongen

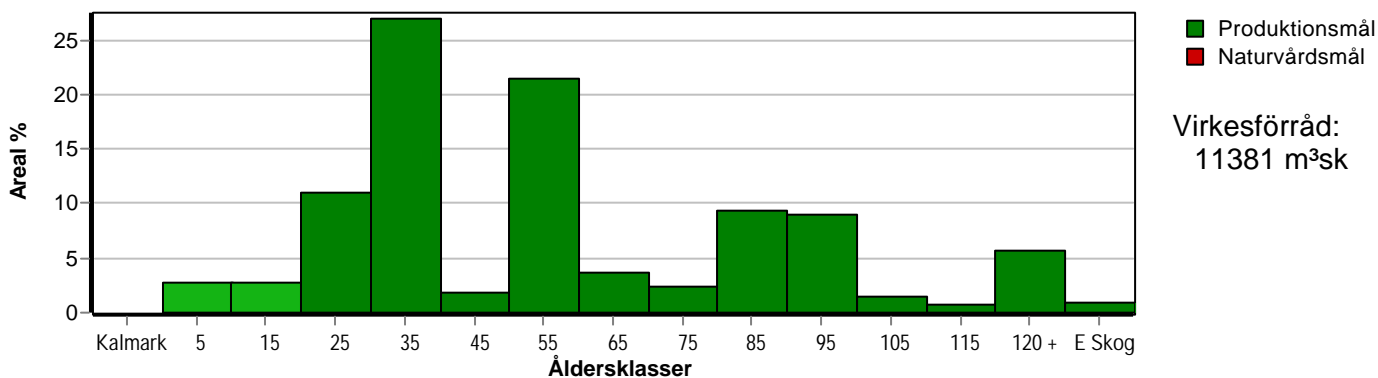
m³sk
414
m³sk per ha
3,5



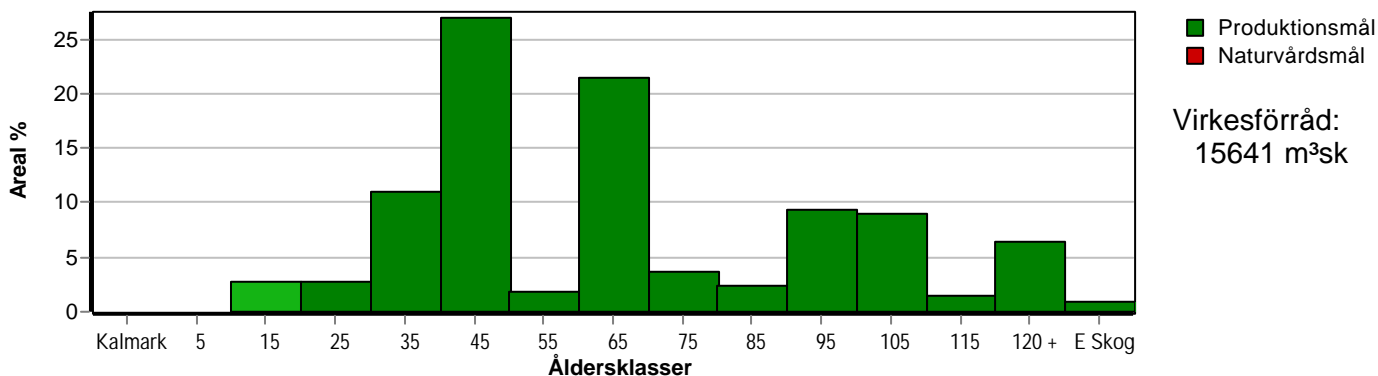
Skogens fördelning på åldersklasser

Åldersklass	Areal		Virkesförråd				
	ha	%	Totalt m ³ sk	m ³ sk /ha	Tall %	Löv %	Gran %
Kalmark							
- 9 år	3,3	3	3	1	100		
10 - 19	3,3	3	33	10	100		
20 - 29	13,2	11	147	11	92	6	2
30 - 39	32,3	27	2754	85	32	59	8
40 - 49	2,2	2	216	98	46	54	
50 - 59	25,8	22	2989	116	55	28	17
60 - 69	4,3	4	422	98	73	15	12
70 - 79	2,9	2	356	123	20	45	34
80 - 89	11,1	9	1660	150	95	5	
90 - 99	10,8	9	1294	120	46	14	40
100 - 109	1,8	2	273	152	100		
110 - 119	0,8	1	225	281	6	47	47
120 +	6,9	6	367	53	21	39	41
Lågproduktkog(E)	1,1	1	153	139	62	11	27
ÖF/Skikt	[10,2]		489	48	100		
Summa/Medel	119,8	100	11381	95	55	29	15

Arealfördelning, aktuell



Arealfördelning, om 10 år (förutsatt att föreslagna åtgärder utförs)



Aktuell andel kalmark och skog yngre än 20 år är 6 % (6,6 ha) och om 10 år (förutsatt att föreslagna åtgärder utförs) 3 % (3,3 ha).



Skogens fördelning på huggningsklasser

Huggningsklass	Areal		Virkesförråd				
	ha	%	Totalt m ³ sk	m ³ sk /ha	Tall %	Löv %	Gran %
Kalmark K1							
K2							
Röjningsskog R1	3,3	3	3	1	100		
R2	16,5	14	180	11	94	5	1
Gallringsskog G1	60,2	50	6765	112	63	27	10
G2							
Förnygrings- avverknings- skog S1	29,2	24	2976	102	40	38	22
S2	0,8	1	225	281	6	47	47
S3	8,7	7	590	68	12	43	45
Lågproducer- ande skog E1							
E2							
E3	1,1	1	153	139	62	11	27
Överstånd/Skikt	[10,2]		489	48	100		
Summa/Medel	119,8	100	11381	95	55	29	15

Kalmark

- K1 Obehandlad kalmark**
Mark där åtgärd(er) behövs för att erhålla tillfredsställande förnygring.
- K2 Behandlad kalmark**
Mark som fullständigt behandlats med återväxt-åtgärder men där förnygringen inte säkerställts.

Röjningsskog

- R1 Plantskog**
Säkerställd förnygring upp till 1,3 m medelhöjd.
- R2 Ungskog**
Skog som är över 1,3 m och som i utvecklings-hänseende motsvarar röjningsskog.

Gallringsskog

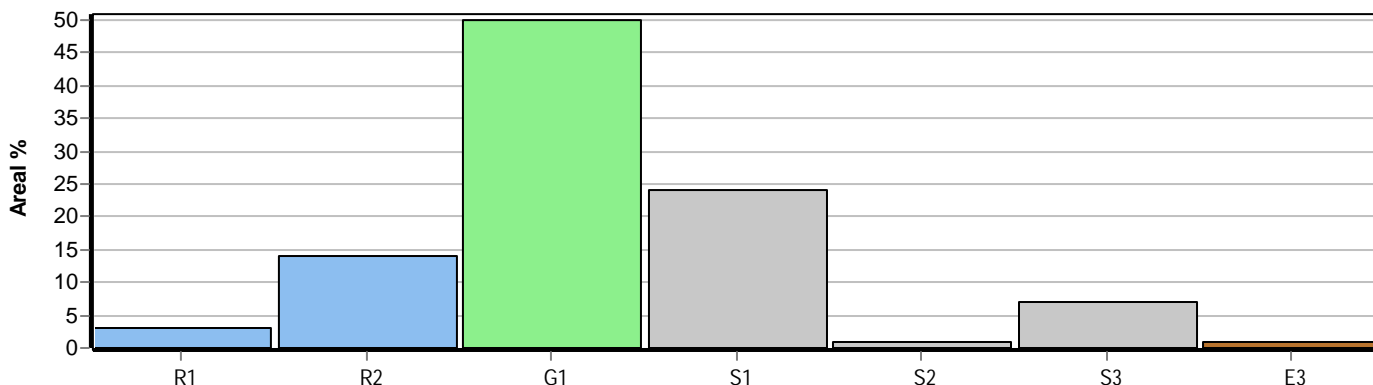
- G1 Normal gallringsskog**
Skog som är yngre än skyddsåldern (lägsta ålder för förnygringsavverkning).
- G2 Äldre gallringsskog**
Skog som uppnått skyddsåldern och där nästa lämpliga åtgärd normalt är gallring.

Förnygringsavverkningsskog

- S1 Skog som kan förnygringsavverkas**
Normalt föreslås ingen avverkningsåtgärd under planperioden.
- S2 Skog som är mogen att förnygringsavverkas**
Normalt infaller en avverkningsåtgärd under planperioden.
- S3 Skog i förnygringsbar ålder**
Förnygringsavverkning bör dock inte utföras.

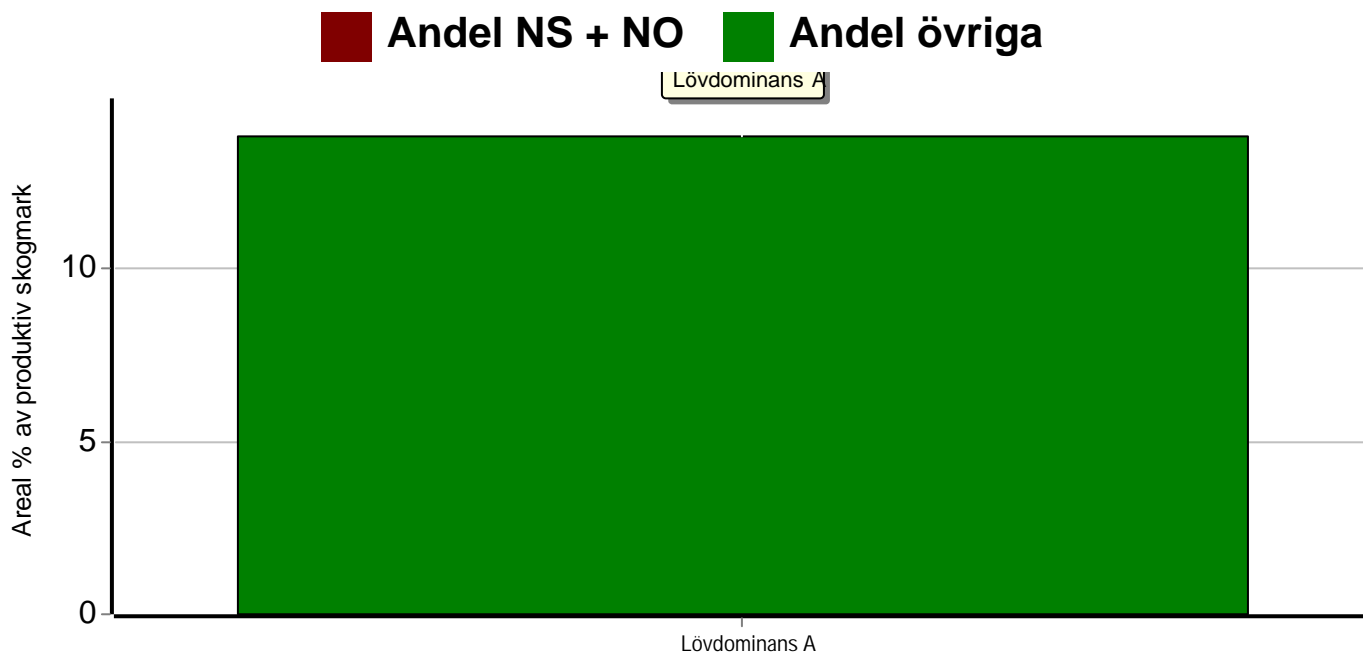
Lågproducerande skog

- E1 Restskog**
Skog som lämnats efter avverkning eller som uppkommit på grund av skada.
- E2 Gles skog**
Gles skog eller skog av ett för marken olämpligt träslag.
- E3 Skog av hagmarkskaraktär**
Gles skog av hagmarkskaraktär.



Sammanställning speciella värden (natur/kultur)

Fördelning speciella värden (natur och kultur)



Summerade arealer samt andel av produktiv skogsmark

	NS + NO		Övriga		Summa	
	Areal	Andel	Areal	Andel	Areal	Andel
Lövdominans A	0,0 ha	0,0 %	16,6 ha	13,9 %	16,6 ha	13,9 %
Speciella värden saknas	0,0 ha	0,0 %	103,2 ha	86,1 %	103,2 ha	86,1 %
Produktiv skogsmark	0,0 ha	0,0 %	119,8 ha	100,0 %	119,8 ha	100,0 %

Avdelningar med speciella värden (natur och kultur)

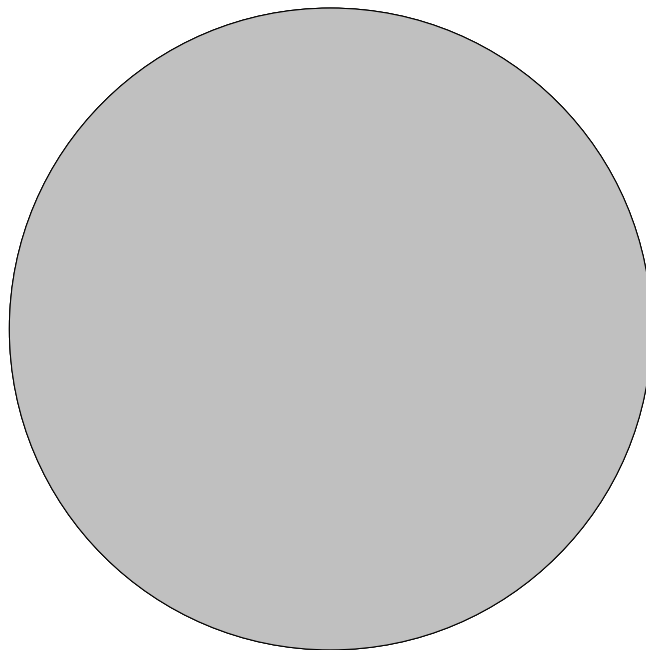
Avdelning Areal Målklass Ålder TGLBÄ Lövdominerade bestånd redovisas ej



Sammanställning certifiering

Sammanställningen avser 119,8 ha produktiv skogsmark.

■ Målklass NS/NO, 0,0 %, 0,0 ha ■ Anpassad skötsel, 0,0 %, 0,0 ha ■ Övrig produktiv skogsmark, 100,0 %, 119,8 ha



Avdelningar för certifiering NS/NO

Avdelning	Areal		Mål	Ålder	TGLBÄ	m ³ sk		Skötselriktning
	ha	%				ha	avd	
Summa	<0,1	<0,1					0	

Avdelningar för certifiering framtida lövdominans

¹ % av planens friska/fuktiga mark

Avdelning	Areal		Mål	Ålder	TGLBÄ	m ³ sk		Skötselriktning
	ha	% ¹				ha	avd	
Summa	<0,1	<0,1					0	

Avdelningar för certifiering anpassat brukande

Avdelning	Areal		Mål	Ålder	TGLBÄ	m ³ sk		Skötselriktning
	ha	%				ha	avd	
Summa	<0,1	<0,1					0	



Avverkning och tillväxt

Avverkning

I redovisad avverkningsvolym ingår 5 års tillväxt för avverkningar med angelägenhetsgrad 2 och 3.

I begreppet löv ingår alla lövträdsarter.

Åldersklass	Gallring				Förnygringsavverkning			
	ha	Barr m ³ sk	Löv m ³ sk	Totalt m ³ sk	ha	Barr m ³ sk	Löv m ³ sk	Totalt m ³ sk
Kalmark								
- 9 år								
10 - 19								
20 - 29								
30 - 39								
40 - 49								
50 - 59								
60 - 69								
70 - 79								
80 - 89								
90 - 99								
100 - 109								
110 - 119								
120 +								
Lågprodskog(E)								
ÖF/Skikt								
Grundförslag								
Högre alt.								
Lägre alt.								

Total avverkning

0

Tillväxt

I sammanställningen redovisas tillväxt under perioden samt areal och virkesförråd efter 10 år.

Observera att såväl tillväxt som areal och virkesförråd om 10 år förutsätter att föreslagna åtgärder utförs

Åldersklass	Tillväxt			Areal och virkesförråd efter 10 år		
	Barr m ³ sk	Löv m ³ sk	Totalt m ³ sk	ha	m ³ sk	m ³ sk/ha
Kalmark						
- 9 år	55		55			
10 - 19	69		69	3,3	58	18
20 - 29	244	14	258	3,3	102	31
30 - 39	575	838	1413	13,2	405	31
40 - 49	40	48	88	32,3	4167	129
50 - 59	765	301	1066	2,2	304	138
60 - 69	118	22	140	25,8	4055	157
70 - 79	58	49	107	4,3	562	131
80 - 89	397	19	416	2,9	464	160
90 - 99	270	42	312	11,1	2077	187
100 - 109	62		62	10,8	1606	149
110 - 119	18	16	34	1,8	335	186
120 +	50	31	81	7,7	706	92
Lågprodskog(E)	34	4	38	1,1	191	174
ÖF/Skikt	120		120		609	
Summa	2875	1384	4259	119,8	15641	131



Skogsvårdsåtgärder

Blanketten innehåller ett sammandrag av avdelningsvis föreslagna åtgärder.
Sammanställningen förutsätter att samtliga åtgärder enligt grundförslaget utförs.

Åtgärd (F) = Följd (A) = Alternativ	Angelägenhetsgrad					Summa ha
	Förfallna ha	Snarast ha	2 - 5 år ha	5 - 10 år ha	10 - 20 år ha	
Summa ha						



Åtgärdsöversikt

Samtliga avdelningar där åtgärder är föreslagna finns här uppräknade.

Angelägenhetsgrad: FF = Förfallen, 1 = Snarast, 2 = Inom 2-5 år, 3 = Inom 5-10 år, 4 = Inom 10 - 20 år

Åtgärd (F) = Följd (A) = Alternativ	Ang	Avdelning	Prod areal ha	Ålder år	Stånd- orts- index	Volym m ³ sk /ha	Uttag m ³ sk inkl tillv	Utförs år	Anteckning
Inga åtgärder.									

Avdelningsbeskrivning

Skifte: 701

När: 1 = Snarast, 2 = Inom 2-5 år, 3 = Inom 5-10 år, 4 = Inom 10 - 20 år, FF = Förfallen

¹ i = grön kommentar, ii = generell kommentar, iii = åtgärdskommentar, iv = speciella värden

Avd nr	Areal ha (-Avdrag [Skikt])	Ä g o	Ålder år	Hkl Skikt	SI	Virkesförråd m ³ sk		Mål klass	Träd-slag	Med diam cm	Med höjd m	G-yta m ²	Terräng		Beskrivning	Åtgärd Alternativ	N ä r	Uttag inkl tillväxt		Årlig tillväxt m ³ sk per ha	Priotal	Not ¹
						ha	avd						GYL	Trp				%	m ³ sk			
1	0,2	1	120	S1	B15	104	21	PG	Tall 21 Gran 13 Löv 66	24 20 14	18 18 15	3 2 10	222		Blåbärstyp (30) Frisk (2)					1,9	VP 3,5	iv ¹
2	0,7	4													Inäga							
3	0,3	5													Bebyggd mark							

Avdelningsbeskrivning

Skifte: 702

När: 1 = Snarast, 2 = Inom 2-5 år, 3 = Inom 5-10 år, 4 = Inom 10 - 20 år, FF = Förfallen

¹ i = grön kommentar, ii = generell kommentar, iii = åtgärdskommentar, iv = speciella värden

Avd nr	Areal ha (-Avdrag) [Skikt]	Ä g o	Ålder år	Hkl Skikt	SI	Virkesförråd m ³ sk		Mål klass	Träd-slag	Med diam cm	Med höjd m	G-yta m ²	Terräng		Beskrivning	Åtgärd Alternativ	N ä r	Uttag inkl tillväxt		Årlig tillväxt m ³ sk per ha	Priotal	Not ¹	
						ha	avd						GYL	Trp				%	m ³ sk				
4	0,3	5													Bebyggd mark								
5	0,8	1	110	S2	G16	281	225	PG	Tall 6 Gran 47 Löv 47	6 23 18	23 18 17	18 17 17	2 17 17	412	Starr-Fräkentyp (35) Fuktig (3)					4,2	VP 1,8		
6	2,6	2													Myr								

Avdelningsbeskrivning

Skifte: 703

När: 1 = Snarast, 2 = Inom 2-5 år, 3 = Inom 5-10 år, 4 = Inom 10 - 20 år, FF = Förfallen

¹ i = grön kommentar, ii = generell kommentar, iii = åtgärdskommentar, iv = speciella värden

Avd nr	Areal ha (-Avdrag) [Skikt]	Ä g o	Ålder år	Hkl Skikt	SI	Virkesförråd m ³ sk		Mål klass	Trädslag	Med diam cm	Med höjd m	G-yta m ²	Terräng		Beskrivning	Åtgärd Alternativ	N ä r	Uttag inkl tillväxt		Årlig tillväxt m ³ sk per ha	Priotal	Not ¹
						ha	avd						GYL	Trp				%	m ³ sk			
7	2,4 (-0,1)	1 L	65	G1	G15	72	166	PG	Tall 40 Gran 30 Löv 30	17 15 14	13 13 13	4 4 4	411		Starr-Fräkentyp (35) Fuktig (3)					2,5		
8	3,1 (-0,1)	1 L	20	R2	T17	15	45	PG	Tall 75 Gran 5 Löv 20	3 2 3	2 1 2		212		Kråkbär-Ljungtyp (20) Frisk (2)					2,3		
9	5,0	2													Myr							
10	3,3	1	17	R2	T17	10	33	PG	Tall 100	5	3		123		Lavrik typ (10) Torr (1)					2,1		
11	2,0 (-0,1)	1 L	35	G1	T15	89	169	PG	Tall 35 Gran 27 Löv 38	13 12 13	11 10 10	6 5 7	421		Starr-Fräkentyp (35) Fuktig (3)					4,0	GA 2,7	
12	2,7 (-0,2)	1 L	90	S1	T17	130	325	PG	Tall 75 Gran 20 Löv 5	18 13 10	15 12 9	15 4 1	121		Blåbärstyp (30) Frisk (2)					3,3	VP 4,8 GA 1,9 GÖ 21	

Avdelningsbeskrivning

Skifte: 704

När: 1 = Snarast, 2 = Inom 2-5 år, 3 = Inom 5-10 år, 4 = Inom 10 - 20 år, FF = Förfallen

¹ i = grön kommentar, ii = generell kommentar, iii = åtgärdskommentar, iv = speciella värden

Avd nr	Areal ha (-Avdrag) [Skikt]	Ä g o	Ålder år	Hkl Skikt	SI	Virkesförråd m ³ sk		Mål klass	Trädslag	Med diam cm	Med höjd m	G-yta m ²	Terräng		Beskrivning	Åtgärd Alternativ	N ä r	Uttag inkl tillväxt		Årlig tillväxt m ³ sk per ha	Priotal	Not ¹	
						ha	avd						GYL	Trp				%	m ³ sk				
13	0,3	2													Myr								
14	3,0	1	140	S3	G14	44	132	PG	Tall Gran Löv	23 44 33	13 13 13	10 10 10	2 4 3	511	Fattigristyp (15) Fuktig (3)					1,0	VP 6,1		
15	5,4	1	20	R2	T17	10	54	PG	Tall	100	3	2		113	Betat Kråkbär-Ljungtyp (20) Torr (1)					1,9			
15	[5,4]	1	145	ÖF	T17	48	259	PG	Tall	100	24	18	6	113	Kråkbär-Ljungtyp (20) Torr (1)					1,2			

Avdelningsbeskrivning

Skifte: 705

När: 1 = Snarast, 2 = Inom 2-5 år, 3 = Inom 5-10 år, 4 = Inom 10 - 20 år, FF = Förfallen

¹ i = grön kommentar, ii = generell kommentar, iii = åtgärdskommentar, iv = speciella värden

Avd nr	Areal ha (-Avdrag) [Skikt]	Ä g o	Ålder år	Hkl Skikt	SI	Virkesförråd m ³ sk		Mål klass	Träd-slag	Med diam cm	Med höjd m	G-yta m ²	Terräng		Beskrivning	Åtgärd Alternativ	N ä r	Uttag inkl tillväxt		Årlig tillväxt m ³ sk per ha	Priotal	Not ¹
						ha	avd						GYL	Trp				%	m ³ sk			
16	0,5	2													Myr							

Avdelningsbeskrivning

Skifte: 706

När: 1 = Snarast, 2 = Inom 2-5 år, 3 = Inom 5-10 år, 4 = Inom 10 - 20 år, FF = Förfallen

¹ i = grön kommentar, ii = generell kommentar, iii = åtgärdskommentar, iv = speciella värden

Avd nr	Areal ha (-Avdrag) [Skikt]	Ä g o	Ålder år	Hkl Skikt	SI	Virkesförråd m ³ sk		Mål klass	Träd-slag	Med diam cm	Med höjd m	G-yta m ²	Terräng		Beskrivning	Åtgärd Alternativ	N ä r	Uttag inkl tillväxt		Årlig tillväxt m ³ sk per ha	Priotal	Not ¹
						ha	avd						GYL	Trp				%	m ³ sk			
17	1,2	6													Vatten							

Avdelningsbeskrivning

Skifte: 707

När: 1 = Snarast, 2 = Inom 2-5 år, 3 = Inom 5-10 år, 4 = Inom 10 - 20 år, FF = Förfallen

¹ i = grön kommentar, ii = generell kommentar, iii = åtgärdskommentar, iv = speciella värden

Avd nr	Areal ha (-Avdrag) [Skikt]	Ä g o	Ålder år	Hkl Skikt	SI	Virkesförråd m ³ sk		Mål klass	Träd-slag	Med diam cm	Med höjd m	G-yta m ²	Terräng		Beskrivning	Åtgärd Alternativ	N ä r	Uttag inkl tillväxt		Årlig tillväxt m ³ sk per ha	Priotal	Not ¹	
						ha	avd						GYL	Trp				%	m ³ sk				
18	1,0	2																					
19	7,4 (-0,1)	1 L	80	G1	T17	114	832	PG	Tall Löv	94 6	20 19	16 15	15 1	223	Gallrat Blåbärstyp (30) Frisk (2)					3,2		GÖ 21	
20	2,1 (-0,1)	1 L	65	G1	T18	128	256	PG	Tall Löv	95 5	18 14	15 14	18 1	213	Gallrat Blåbärstyp (30) Frisk (2)					4,1		GA 1,1 GÖ 23	

Avdelningsbeskrivning

Skifte: 708

När: 1 = Snarast, 2 = Inom 2-5 år, 3 = Inom 5-10 år, 4 = Inom 10 - 20 år, FF = Förfallen

¹ i = grön kommentar, ii = generell kommentar, iii = åtgärdskommentar, iv = speciella värden

Avd nr	Areal ha (-Avdrag) [Skikt]	Ä g o	Ålder år	Hkl Skikt	SI	Virkesförråd m ³ sk		Mål klass	Träd-slag	Med diam cm	Med höjd m	G-yta m ²	Terräng		Beskrivning	Åtgärd Alternativ	N ä r	Uttag inkl tillväxt		Årlig tillväxt m ³ sk per ha	Priotal	Not ¹	
						ha	avd						GYL	Trp				%	m ³ sk				
21	0,2	5													Övrig landareal								

Avdelningsbeskrivning

Skifte: 801

När: 1 = Snarast, 2 = Inom 2-5 år, 3 = Inom 5-10 år, 4 = Inom 10 - 20 år, FF = Förfallen

¹ i = grön kommentar, ii = generell kommentar, iii = åtgärdskommentar, iv = speciella värden

Avd nr	Areal ha (-Avdrag) [Skikt]	Ä g o	Ålder år	Hkl Skikt	SI	Virkesförråd m ³ sk		Mål klass	Träd-slag	Med diam cm	Med höjd m	G-yta m ²	Terräng		Beskrivning	Åtgärd Alternativ	N ä r	Uttag inkl tillväxt		Årlig tillväxt m ³ sk per ha	Priotal	Not ¹	
						ha	avd						GYL	Trp				%	m ³ sk				
22	4,7	2													Myr								
23	1,1	1	95	S1	G15	130	143	PG	Gran Löv	64 36	20 16	15 14	12 7	511	Starr-Fräkentyp (35) Fuktig (3)						3,1	VP 4,2 GA 0,3	
24	14,6	1	35	S1	B14	84	1226	PG	Tall Gran Löv	26 12 62	13 10 12	11 10 12	4 2 10	311	Fattigristyp (15) Fuktig (3)						4,7	VP 16,1 iv ¹	

Avdelningsbeskrivning

Skifte: 802

När: 1 = Snarast, 2 = Inom 2-5 år, 3 = Inom 5-10 år, 4 = Inom 10 - 20 år, FF = Förfallen

¹ i = grön kommentar, ii = generell kommentar, iii = åtgärdskommentar, iv = speciella värden

Avd nr	Areal ha (-Avdrag) [Skikt]	Ä g o	Ålder år	Hkl Skikt	SI	Virkesförråd m ³ sk		Mål klass	Trädslag	Med diam cm	Med höjd m	G-yta m ²	Terräng		Beskrivning	Åtgärd Alternativ	N ä r	Uttag inkl tillväxt		Årlig tillväxt m ³ sk per ha	Priotal	Not ¹	
						ha	avd						GYL	Trp				%	m ³ sk				
25	4,1	2													Myr								
26	1,0	1	140	S3	G14	44	44	PG	Tall Gran Löv	23 44 33	13 13 13	10 10 10	2 4 3	511	Fattigristyp (15) Fuktig (3)						1,0	VP 6,1	
28	4,8	1	20	R2	T17	10	48	PG	Tall	100	3	2		113	Betat Kråkbär-Ljungtyp (20) Torr (1)						1,9		
28	[4,8]	1	145	ÖF	T17	48	230	PG	Tall	100	24	18	6	113	Kråkbär-Ljungtyp (20) Torr (1)						1,2		

Avdelningsbeskrivning

Skifte: 803

När: 1 = Snarast, 2 = Inom 2-5 år, 3 = Inom 5-10 år, 4 = Inom 10 - 20 år, FF = Förfallen

¹ i = grön kommentar, ii = generell kommentar, iii = åtgärdskommentar, iv = speciella värden

Avd nr	Areal ha (-Avdrag) [Skikt]	Ä g o	Ålder år	Hkl Skikt	SI	Virkesförråd m ³ sk		Mål klass	Träd-slag	Med diam cm	Med höjd m	G-yta m ²	Terräng		Beskrivning	Åtgärd Alternativ	N ä r	Uttag inkl tillväxt		Årlig tillväxt m ³ sk per ha	Priotal	Not ¹
						ha	avd						GYL	Trp				%	m ³ sk			
29	0,7	2													Myr							

Avdelningsbeskrivning

Skifte: 804

När: 1 = Snarast, 2 = Inom 2-5 år, 3 = Inom 5-10 år, 4 = Inom 10 - 20 år, FF = Förfallen

¹ i = grön kommentar, ii = generell kommentar, iii = åtgärdskommentar, iv = speciella värden

Avd nr	Areal ha (-Avdrag) [Skikt]	Ä g o	Ålder år	Hkl Skikt	SI	Virkesförråd m ³ sk		Mål klass	Träd-slag	Med diam cm	Med höjd m	G-yta m ²	Terräng		Beskrivning	Åtgärd Alternativ	N ä r	Uttag inkl tillväxt		Årlig tillväxt m ³ sk per ha	Priotal	Not ¹
						ha	avd						GYL	Trp				%	m ³ sk			
30	0,7	6													Vatten							
31	0,1	2													Myr							

Avdelningsbeskrivning

Skifte: 805

När: 1 = Snarast, 2 = Inom 2-5 år, 3 = Inom 5-10 år, 4 = Inom 10 - 20 år, FF = Förfallen

¹ i = grön kommentar, ii = generell kommentar, iii = åtgärdskommentar, iv = speciella värden

Avd nr	Areal ha (-Avdrag [Skikt])	Ä g o	Ålder år	Hkl Skikt	SI	Virkesförråd m ³ sk		Mål klass	Trädslag		Med diam cm	Med höjd m	G-yta m ²	Terräng		Beskrivning	Åtgärd Alternativ	N ä r	Uttag inkl tillväxt		Årlig tillväxt m ³ sk per ha	Priotal	Not ¹
						ha	avd		Gyl	Trp				%	m ³ sk								
32	1,9	1	50	G1	T17	120	228	PG	Tall Löv	74 26	15 15	14 14	14 5	235		Blåbärstyp (30) Frisk (2)					4,5	GA 1,7 GÖ 24	
33	0,9	1	70	G1	T18	125	113	PG	Tall Gran Löv	64 5 31	18 18 14	15 15 14	12 1 6	512		Varier fukt Starr-Fräkentyp (35) Fuktig (3)					3,6	GA 1,1 GÖ 22	
34	0,9	1	100	S1	T18	159	143	PG	Tall	100	21	19	19	312		Gallrat Blåbärstyp (30) Frisk (2)					3,5	VP 2,6 GÖ 22	
35	2,1 (-0,1)	1 L	55	G1	T16	102	204	PG	Tall Gran Löv	69 25 6	15 13 13	14 13 13	11 4 1	313		Gallrat Blåbärstyp (30) Frisk (2)					3,9	GA 1,0 GÖ 23	
36	4,8	1	57	G1	T17	95	456	PG	Tall Gran Löv	79 6 15	18 13 13	14 13 13	12 1 2	214		Blåbärstyp (30) Frisk (2)					3,6	GA 0,7 GÖ 22	
37	3,8	1	80	G1	T18	218	828	PG	Tall Löv	97 3	18 13	17 15	28 1	313		Blåbärstyp (30) Frisk (2)					4,9	GA 3,2 GÖ 24	

Avdelningsbeskrivning

Skifte: 806

När: 1 = Snarast, 2 = Inom 2-5 år, 3 = Inom 5-10 år, 4 = Inom 10 - 20 år, FF = Förfallen

¹ i = grön kommentar, ii = generell kommentar, iii = åtgärdskommentar, iv = speciella värden

Avd nr	Areal ha (-Avdrag) [Skikt]	Ä g o	Ålder år	Hkl Skikt	SI	Virkesförråd m³sk		Mål klass	Trädslag	Med diam cm	Med höjd m	G-yta m²	Terräng		Beskrivning	Åtgärd Alternativ	N ä r	Uttag inkl tillväxt		Årlig tillväxt m³sk per ha	Priotal	Not ¹
						ha	avd						GYL	Trp				%	m³sk			
38	0,9	1	100	S1	T18	145	131	PG	Tall	100	21	19	19	312	Gallrat Blåbärstyp (30) Frisk (2)					3,3	VP 2,6 GÖ 21	
39	2,6	2													Myr							

Avdelningsbeskrivning

Skifte: 807

När: 1 = Snarast, 2 = Inom 2-5 år, 3 = Inom 5-10 år, 4 = Inom 10 - 20 år, FF = Förfallen

¹ i = grön kommentar, ii = generell kommentar, iii = åtgärdskommentar, iv = speciella värden

Avd nr	Areal ha (-Avdrag) [Skikt]	Ä g o	Ålder år	Hkl Skikt	SI	Virkesförråd m ³ sk		Mål klass	Träd-slag	Med diam cm	Med höjd m	G-yta m ²	Terräng		Beskrivning	Åtgärd Alternativ	N ä r	Uttag inkl tillväxt		Årlig tillväxt m ³ sk per ha	Priotal	Not ¹	
						ha	avd						GYL	Trp				%	m ³ sk				
40	1,5	2													Myr								

Avdelningsbeskrivning

Skifte: 901

När: 1 = Snarast, 2 = Inom 2-5 år, 3 = Inom 5-10 år, 4 = Inom 10 - 20 år, FF = Förfallen

¹ i = grön kommentar, ii = generell kommentar, iii = åtgärdskommentar, iv = speciella värden

Avd nr	Areal ha (-Avdrag) [Skikt]	Ä g o	Ålder år	Hkl Skikt	SI	Virkesförråd m ³ sk		Mål klass	Trädslag		Med diam cm	Med höjd m	G-yta m ²	Terräng		Beskrivning	Åtgärd Alternativ	N ä r	Uttag inkl tillväxt		Årlig tillväxt m ³ sk per ha	Priotal	Not ¹
						ha	avd		Gyl	Trp				%	m ³ sk								
41	15,8	1	34	G1	T17	86	1359	PG	Tall 38 Gran 3 Löv 59	15 14 13	12 11 12	6	212		Lingontyp (25) Torr (1)					4,1	GA 1,4 GÖ 23		
42	9,8	1	55	G1	G15	135	1323	PG	Tall 37 Gran 33 Löv 30	17 20 15	14 14 14	8	412		Fattigristyp (15) Fuktig (3)					4,5	GA 1,1		
43	4,3	1	95	S1	T16	151	649	PG	Tall 37 Gran 45 Löv 18	20 20 14	15 15 14	8	412		Varier fukt Fattigristyp (15) Frisk (2)					3,4	VP 4,0 GA 2,2 GÖ 22		
44	2,9	1	95	S1	T14	61	177	PG	Tall 60 Gran 40	17 12	14 11	6	411		Fattigristyp (15) Fuktig (3)					1,8	VP 6,2		
45	2,0	1	70	S3	B14	122	244	PG	Gran 48 Löv 52	14 15	14 14	9	521		Smalbladig grästyp (40) Blöt (4)					3,7	VP 6,3		
46	31,6	2													Myr								
47	3,4 (-0,1)	1 L	6	R1	T17	1	3	PG	Tall 100	2	1		123		Lavrik typ (10) Torr (1)					1,7			

Avdelningsbeskrivning

Skifte: 902

När: 1 = Snarast, 2 = Inom 2-5 år, 3 = Inom 5-10 år, 4 = Inom 10 - 20 år, FF = Förfallen

¹ i = grön kommentar, ii = generell kommentar, iii = åtgärdskommentar, iv = speciella värden

Avd nr	Areal ha (-Avdrag) [Skikt]	Ägo	Ålder år	Hkl Skikt	SI	Virkesförråd m ³ sk		Mål klass	Trädslag		Med diam cm	Med höjd m	G-yta m ²	Terräng		Beskrivning	Åtgärd Alternativ	När	Uttag inkl tillväxt		Årlig tillväxt m ³ sk per ha	Priotal	Not ¹
						ha	avd		Gyl	Trp				%	m ³ sk								
48	2,2	1	44	G1	T17	98	216	PG	Tall Löv	46 54	17 12	12 12	8 10	112		Lingontyp (25) Torr (1)					4,0	GA 2,0 GÖ 23	
49	3,8	2														Myr							
50	2,7	1	120	S3	G14	63	170	PG	Tall Gran Löv	18 41 41	14 13 11	11 12 10	2 5 5	511		Fattigristyp (15) Fuktig (3)					1,4	VP 6,8	

Avdelningsbeskrivning

Skifte: 903

När: 1 = Snarast, 2 = Inom 2-5 år, 3 = Inom 5-10 år, 4 = Inom 10 - 20 år, FF = Förfallen

¹ i = grön kommentar, ii = generell kommentar, iii = åtgärdskommentar, iv = speciella värden

Avd nr	Areal ha (-Avdrag) [Skikt]	Ä g o	Ålder år	Hkl Skikt	SI	Virkesförråd m ³ sk		Mål klass	Träd-slag	Med diam cm	Med höjd m	G-yta m ²	Terräng		Beskrivning	Åtgärd Alternativ	N ä r	Uttag inkl tillväxt		Årlig tillväxt m ³ sk per ha	Priotal	Not ¹
						ha	avd						GYL	Trp				%	m ³ sk			
51	0,5	2													Myr							

Avdelningsbeskrivning

Skifte: 904

När: 1 = Snarast, 2 = Inom 2-5 år, 3 = Inom 5-10 år, 4 = Inom 10 - 20 år, FF = Förfallen

¹ i = grön kommentar, ii = generell kommentar, iii = åtgärdskommentar, iv = speciella värden

Avd nr	Areal ha (-Avdrag) [Skikt]	Ä g o	Ålder år	Hkl Skikt	SI	Virkesförråd m ³ sk		Mål klass	Träd-slag	Med diam cm	Med höjd m	G-yta m ²	Terräng		Beskrivning	Åtgärd Alternativ	N ä r	Uttag inkl tillväxt		Årlig tillväxt m ³ sk per ha	Priotal	Not ¹
						ha	avd						GYL	Trp				%	m ³ sk			
52	0,6	6													Vatten							
53	0,1	2													Myr							

Avdelningsbeskrivning

Skifte: 905

När: 1 = Snarast, 2 = Inom 2-5 år, 3 = Inom 5-10 år, 4 = Inom 10 - 20 år, FF = Förfallen

¹ i = grön kommentar, ii = generell kommentar, iii = åtgärdskommentar, iv = speciella värden

Avd nr	Areal ha (-Avdrag) [Skikt]	Ägo	Ålder år	Hkl Skikt	SI	Virkesförråd m ³ sk		Mål klass	Trädslag		Med diam cm	Med höjd m	G-yta m ²	Terräng		Beskrivning	Åtgärd Alternativ	När	Uttag inkl tillväxt		Årlig tillväxt m ³ sk per ha	Priotal	Not ¹
						ha	avd		GYL	Trp				%	m ³ sk								
54	5,5	1	55	G1	T17	112	616	PG	Tall Löv	78 22	18 12	14 13	14 4	312		Blåbärstyp (30) Frisk (2)					4,1	GA 1,5 GÖ 23	
55	1,1	1	90	E3	T18	139	153	PG	Tall Gran Löv	62 27 11	23 20 16	18 16 15	11 5 2	223		A=Högre, Gallra Blåbärstyp (30) Frisk (2)					3,5	GA 0,4	
56	1,8	1	50	S1	B14	90	162	PG	Löv	100	12	13	16	421		Starr-Fräkentyp (35) Fuktig (3)					3,7	VP 12,5 iv ¹	