

Skogsbruksplan

Planens namn	NORDANÅ 3:1
Planen avser tiden	fr o m 2026-03-19 och tio år framåt
Fältarbetet utfört under	2026-03
Planen upprättad av	Nils Kemi
Planläggningsmetod	Okuläruppskattning Uppgifter om virkesförråd, trädslagsfördelning, virkesuttag mm grundar sig på bedömningar i fält i kombination med vissa stödmätningar.

Fastighetsuppgifter

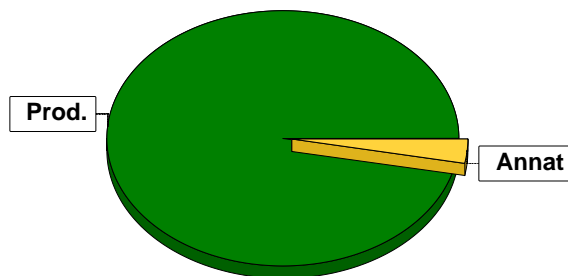
Fastighet	NORDANÅ 3:1 Norrbottens län, Jokkmokk, Jokkmokk
Referenskoordinat (WGS84)	Lat: 66° 32' 17.71" N Long: 20° 30' 36.84" E



Sammanställning över fastigheten

Arealer

	hektar	%
Produktiv skogsmark	39,9	97
Myr/kärr/mosse	0,0	<1
Berg/Hällmark	0,0	<1
Inäga/åker	0,0	<1
Väg och kraftledning (linjeavdrag)	0,2	<1
Annat	1,3	3
<hr/>		
Summa landareal	41,4	
Vatten	1,1	



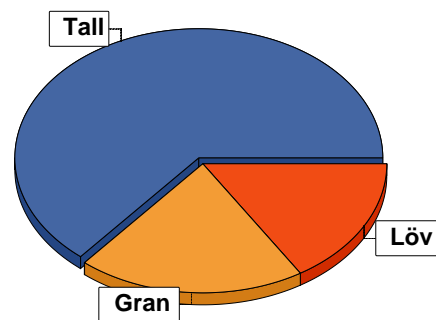
Virkesförråd

	m ³ sk	%	ha
Totalt	3144	64	27,3
Tall	995	20	6,2
Gran	774	16	6,4

m³sk
4913

Medeltal

m³sk per hektar
123



Bonitet

Fastighetens medelbonitet är beräknad till

m³sk per ha
3,1

Tillväxt

Tillväxt för perioden 2026-03-19 + 10 år beräknad med hänsyn till föreslagna åtgärder

m³sk per år
119

Avverkningsförslag

	m ³ sk
Föryngringsavverkning	0
Gallring	0
Totalt under perioden	0

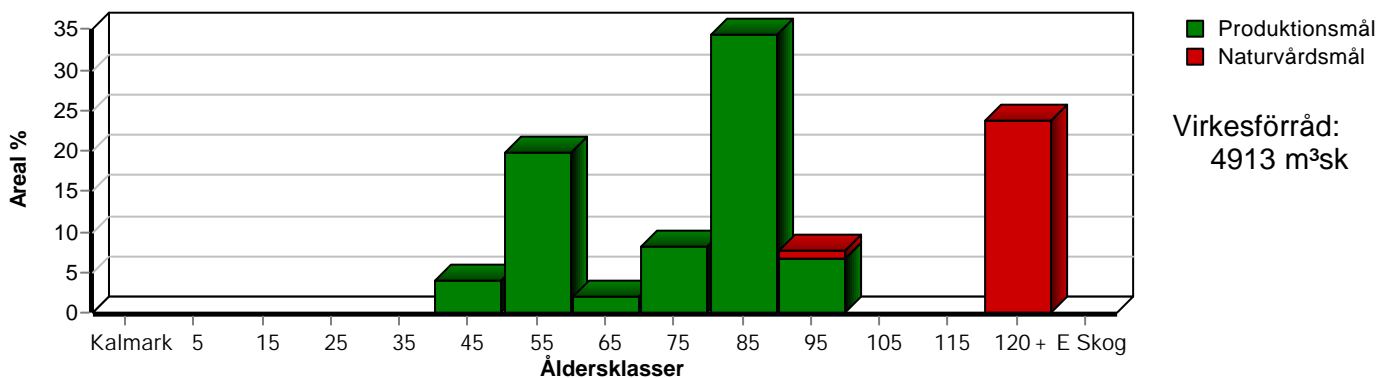
Förväntad tillväxt första växtsäsongen

m³sk
117
m³sk per ha
2,9

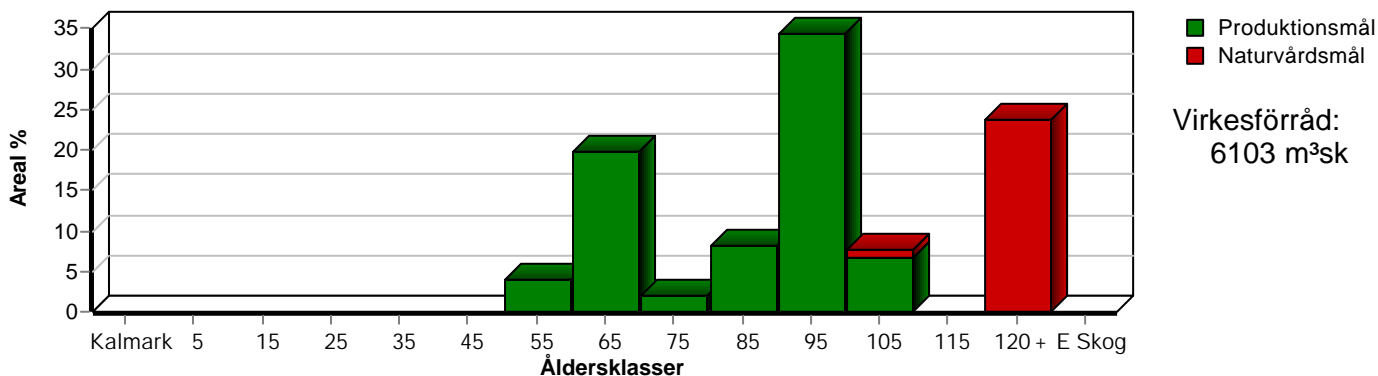
Skogens fördelning på åldersklasser

Åldersklass	Areal		Virkesförråd				
	ha	%	Totalt m ³ sk	m ³ sk /ha	Tall %	Gran %	Löv %
Kalmark							
- 9 år							
10 - 19							
20 - 29							
30 - 39							
40 - 49	1,6	4	136	85			100
50 - 59	7,9	20	460	58	82	3	15
60 - 69	0,8	2	68	85	100		
70 - 79	3,3	8	304	92	100		
80 - 89	13,7	34	1942	142	85	8	7
90 - 99	3,1	8	383	124	60	30	10
100 - 109							
110 - 119							
120 +	9,5	24	1620	171	31	44	24
Lågproduktkog(E) ÖF/Skikt							
Summa/Medel	39,9	100	4913	123	64	20	16

Arefördelning, aktuell



Arefördelning, om 10 år (föresatt att föreslagna åtgärder utförs)



Skogens fördelning på huggningsklasser

Huggningsklass	Areal		Virkesförråd				
	ha	%	Totalt m ³ sk	m ³ sk /ha	Tall %	Gran %	Löv %
Kalmark K1							
K2							
Röjningsskog R1							
R2							
Gallringsskog G1	25,7	64	2774	108	87	6	7
G2							
Föryngrings- avverknings- skog S1	4,3	11	487	113	45	22	33
S2							
S3	9,9	25	1652	167	32	44	25
Lågproducer- ande skog E1							
E2							
E3							
Överstånd/Skikt							
Summa/Medel	39,9	100	4913	123	64	20	16

Kalmark

- K1 Obehandlad kalmark**
Mark där åtgärd(er) behövs för att erhålla tillfredsställande föryngring.
- K2 Behandlad kalmark**
Mark som fullständigt behandlats med återväxt-åtgärder men där föryngringen inte säkerställts.

Röjningsskog

- R1 Plantskog**
Säkerställd föryngring upp till 1,3 m medelhöjd.
- R2 Ungskog**
Skog som är över 1,3 m och som i utvecklings-hänseende motsvarar röjningsskog.

Gallringsskog

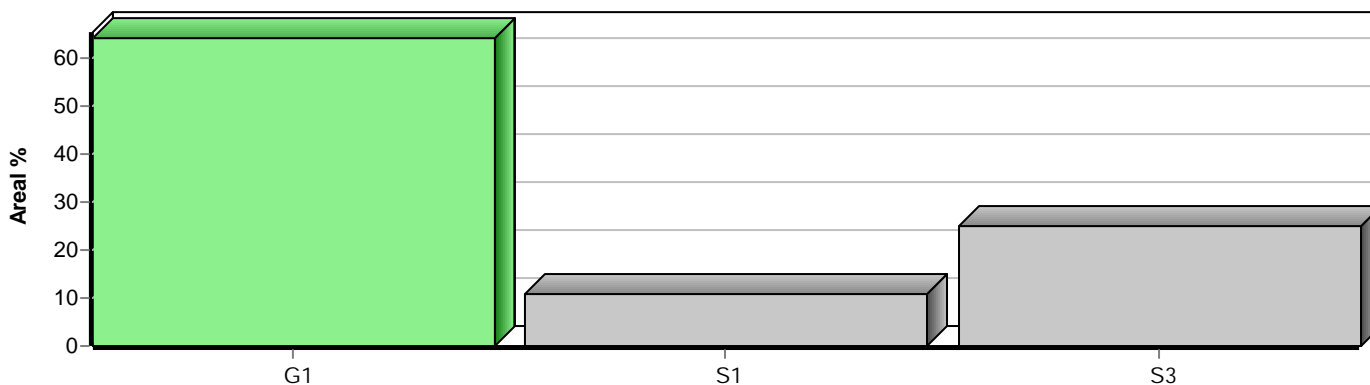
- G1 Normal gallringsskog**
Skog som är yngre än skyddsåldern (lägsta ålder för föryngringsavverkning).
- G2 Äldre gallringsskog**
Skog som uppnått skyddsåldern och där nästa lämpliga åtgärd normalt är gallring.

Föryngringsavverkningsskog

- S1 Skog som kan föryngringsavverkas**
Normalt föreslås ingen avverkningsåtgärd under planperioden.
- S2 Skog som är mogen att föryngringsavverkas**
Normalt infaller en avverkningsåtgärd under planperioden.
- S3 Skog i föryngringsbar ålder**
Föryngringsavverkning bör dock inte utföras.

Lågproducerande skog

- E1 Restskog**
Skog som lämnats efter avverkning eller som uppkommit på grund av skada.
- E2 Gles skog**
Gles skog eller skog av ett för marken olämpligt träslag.
- E3 Skog av hagmarkskaraktär**
Gles skog av hagmarkskaraktär.



Avverkning och tillväxt

Avverkning

I redovisad avverkningsvolym ingår 5 års tillväxt för avverkningar med angelägenhetsgrad 2 och 3.

I begreppet löv ingår alla lövträdsarter.

Åldersklass	Gallring				Förnygringsavverkning			
	ha	Barr m ³ sk	Löv m ³ sk	Totalt m ³ sk	ha	Barr m ³ sk	Löv m ³ sk	Totalt m ³ sk
Kalmark								
- 9 år								
10 - 19								
20 - 29								
30 - 39								
40 - 49								
50 - 59								
60 - 69								
70 - 79								
80 - 89								
90 - 99								
100 - 109								
110 - 119								
120 +								
Lågprodskog(E) ÖF/Skikt								
Grundförslag Högre alt. Lägre alt.								

Total avverkning

0

Tillväxt

I sammanställningen redovisas tillväxt under perioden samt areal och virkesförråd efter 10 år.

Observera att såväl tillväxt som areal och virkesförråd om 10 år förutsätter att föreslagna åtgärder utförs

Åldersklass	Tillväxt			Areal och virkesförråd efter 10 år		
	Barr m ³ sk	Löv m ³ sk	Totalt m ³ sk	ha	m ³ sk	m ³ sk/ha
Kalmark						
- 9 år						
10 - 19						
20 - 29						
30 - 39						
40 - 49		64	64			
50 - 59	179	28	207	1,6	200	125
60 - 69	24		24	7,9	667	84
70 - 79	95		95	0,8	92	115
80 - 89	445	33	478	3,3	399	121
90 - 99	81	9	90	13,7	2419	177
100 - 109				3,1	473	153
110 - 119						
120 +	176	57	233	9,5	1853	195
Lågprodskog(E) ÖF/Skikt						
Summa	1000	191	1191	39,9	6103	153

Skogsvårdsåtgärder

Blanketten innehåller ett sammandrag av avdelningsvis föreslagna åtgärder.
Sammanställningen förutsätter att samtliga åtgärder enligt grundförslaget utförs.

Åtgärd (F) = Följd (A) = Alternativ	Angelägenhetsgrad					Summa ha
	Förfallna ha	Snarast ha	2 - 5 år ha	5 - 10 år ha	10 - 20 år ha	
Summa ha						

Åtgärdsöversikt

Samtliga avdelningar där åtgärder är föreslagna finns här uppräknade.

Angelägenhetsgrad: FF = Förfallen, 1 = Snarast, 2 = Inom 2-5 år, 3 = Inom 5-10 år, 4 = Inom 10 - 20 år

Åtgärd (F) = Följd (A) = Alternativ	Ang	Avdelning	Prod areal ha	Ålder år	Stånd- orts- index	Volym m ³ sk /ha	Uttag m ³ sk inkl tillv	Utförs år	Anteckning
Inga åtgärder.									

Avdelningsbeskrivning

Skifte: 1

När: 1 = Snarast, 2 = Inom 2-5 år, 3 = Inom 5-10 år, 4 = Inom 10 - 20 år, FF = Förfallen

¹ i = grön kommentar, ii = generell kommentar, iii = åtgärdskommentar, iv = speciella värden

Avd nr	Areal ha (-Avdrag) [Skikt]	Ä g o	Ålder år	Hkl Skikt	SI	Virkesförråd m ³ sk		Mål klass	Trädslag	Med diam cm	Med höjd m	G-yta m ²	Terräng		Beskrivning	Åtgärd Alternativ	N ä r	Uttag inkl tillväxt		Årlig tillväxt m ³ sk per ha	Priotal	Not ¹
						ha	avd						GYL	Trp				%	m ³ sk			
1	1,4	1	50	G1	T16	27	38	PG	Tall	100	10	9	6	115	Lavrik typ Torr					1,7	GÖ 15	
2	3,3	1	75	G1	T17	92	304	PG	Tall	100	16	13	15	112	Lingontyp Torr					2,9	GA 0,9 GÖ 20	
3	4,3	1	55	G1	T17	70	301	PG	Tall	100	13	10	14	112	Lavrik typ Torr					3,1	GA 1,5 GÖ 21	
4	0,8	1	65	G1	T17	85	68	PG	Tall	100	16	13	14	112	Lavrik typ Torr					3,0	GA 0,6 GÖ 20	
5	1,6 (-0,1)	1 L	85	G1	T16	126	189	PG	Tall Gran Löv	80 13 7	18 21 13	15 16 13	12 2 1	322	Starr-Fräkentyp Fuktig					3,2	GA 0,4 GÖ 21	
6	5,6 (-0,1)	1 L	85	G1	T17	130	715	PG	Tall	100	22	16	17	213	Blåbärstyp Frisk					3,4	GÖ 21	
7	1,6	1	45	S1	B15	85	136	PG	Löv	100	13	14	14	312	Smalbladig grästyp Fuktig					4,0	VP 11,4 iv ¹	
8	2,7	1	95	S1	T15	130	351	PG	Tall Gran Löv	62 31 7	18 18 13	14 15 13	8 4 1	312	Fattigristyp Fuktig					3,0	VP 4,3	
9	6,7	1	85	G1	T16	155	1039	PG	Tall Gran Löv	76 12 12	20 21 18	16 16 15	13 2 2	133	Lingontyp Torr					3,6	GÖ 22	

Avdelningsbeskrivning

Skifte: 1

När: 1 = Snarast, 2 = Inom 2-5 år, 3 = Inom 5-10 år, 4 = Inom 10 - 20 år, FF = Förfallen

¹ i = grön kommentar, ii = generell kommentar, iii = åtgärdskommentar, iv = speciella värden

Avd nr	Areal ha (-Avdrag) [Skikt]	Ä g o	Ålder år	Hkl Skikt	SI	Virkesförråd m ³ sk		Mål klass	Träd-slag	Med diam cm	Med höjd m	G-yta m ²	Terräng		Beskrivning	Åtgärd Alternativ	N ä r	Uttag inkl tillväxt		Årlig tillväxt m ³ sk per ha	Priotal	Not ¹	
						ha	avd						GYL	Trp				%	m ³ sk				
10	2,2	1	55	G1	T16	55	121	PG	Tall	33	16	14	3	311	Starr-Fräkentyp Fuktig					2,2	GÖ 16	iv ¹	
									Gran	11	15	10	1										
									Löv	56	13	13	5										
11	0,4	1	90	S3	T14	80	32	NS,b	Tall	40	13	12	6	411	Starr-Fräkentyp Fuktig					2,0	VP 7,1 GA 1,1	i ¹	
									Gran	20	13	11	3										
									Löv	40	12	12	6										
12	0,9	5																					
13	0,4	5																					

Avdelningsbeskrivning

Skifte: 2

När: 1 = Snarast, 2 = Inom 2-5 år, 3 = Inom 5-10 år, 4 = Inom 10 - 20 år, FF = Förfallen

¹ i = grön kommentar, ii = generell kommentar, iii = åtgärdskommentar, iv = speciella värden

Avd nr	Areal ha (-Avdrag) [Skikt]	Ä g o	Ålder år	Hkl Skikt	SI	Virkesförråd m ³ sk		Mål klass	Träd-slag	Med diam cm	Med höjd m	G-yta m ²	Terräng		Beskrivning	Åtgärd Alternativ	N ä r	Uttag inkl tillväxt		Årlig tillväxt m ³ sk per ha	Priotal	Not ¹	
						ha	avd						GYL	Trp				%	m ³ sk				
20	5,4	1	160	S3	G18	190	1026	NO,b	Tall 24	26	19	5	224		Biotopskydd					2,7	VP 1,7		
									Gran 52	24	18	11			Blåbärstyp								
									Löv 24	18	17	5			Frisk								
21	4,1	1	165	S3	T18	145	595	NO,b	Tall 44	26	17	8	243		Biotopskydd					2,1	VP 1,7 GA 0,3		
									Gran 31	19	16	5			Blåbärstyp								
									Löv 25	20	15	4			Frisk								
22	1,1	6																					