

# Skogsbruksplan

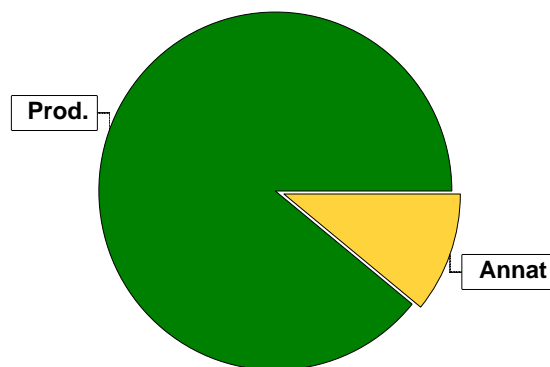
<b>Planens namn</b>	Pajala 15:15
<b>Planen avser tiden</b>	fr o m 2024-09-25 och tio år framåt
<b>Fältarbetet utfört under</b>	2024-09
<b>Planen upprättad av</b>	Nils Kemi
<b>Planläggningsmetod</b>	Okuläruppskattning Uppgifter om virkesförråd, trädslagsfördelning, virkesuttag mm grundar sig på bedömningar i fält i kombination med vissa stödmätningar.
<b>Referenskoordinat (WGS84)</b>	Lat: 67° 15' 3.96" N Long: 23° 18' 57.79" E



# Sammanställning över fastigheten

## Arealer

	hektar	%
Produktiv skogsmark	9,4	89
Myr/kärr/mosse	0,0	<1
Berg/Hällmark	0,0	<1
Inäga/åker	0,0	<1
Väg och kraftledning (linjeavdrag)	0,0	<1
Annat	1,2	11
<hr/>		
Summa landareal	10,6	
Vatten	0,0	



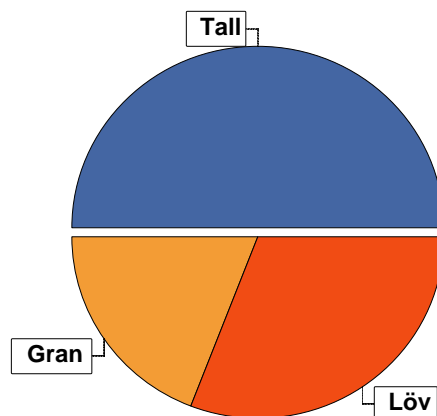
## Virkesförråd

	m <sup>3</sup> sk	%	ha
<b>Totalt</b>			
<b>Tall</b>	223	50	5,1
<b>Gran</b>	85	19	1,6
<b>Löv</b>	137	31	2,7

m<sup>3</sup>sk  
444

### Medeltal

m<sup>3</sup>sk per hektar  
47



## Bonitet

Fastighetens medelbonitet är beräknad till

m<sup>3</sup>sk per ha  
3,1

## Tillväxt

Tillväxt för perioden 2024-09-25 + 10 år beräknad med hänsyn till föreslagna åtgärder

m<sup>3</sup>sk per år  
29

## Avverkningsförslag

	m <sup>3</sup> sk
Föryngringsavverkning	0
Gallring	0
Totalt under perioden	0

Förväntad tillväxt första växtsäsongen

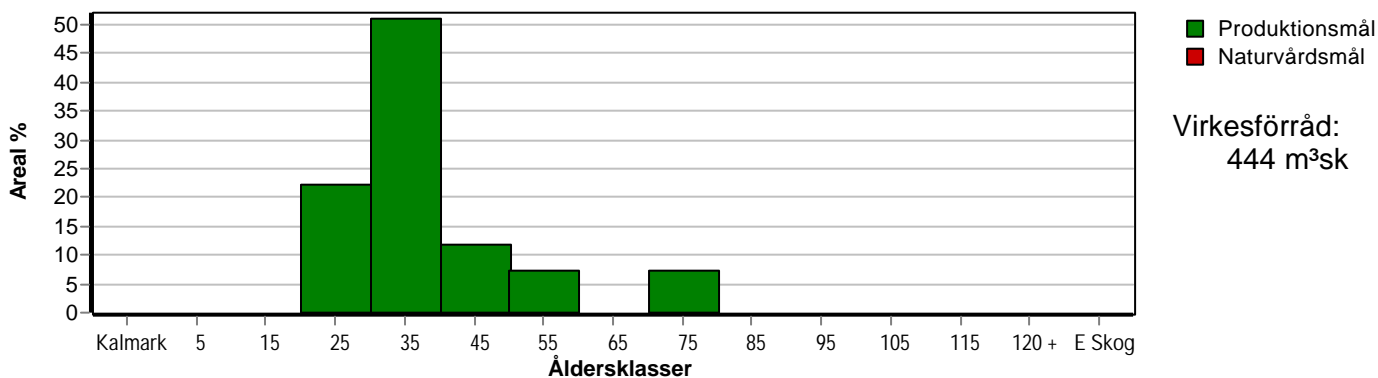
m<sup>3</sup>sk  
27  
m<sup>3</sup>sk per ha  
2,9



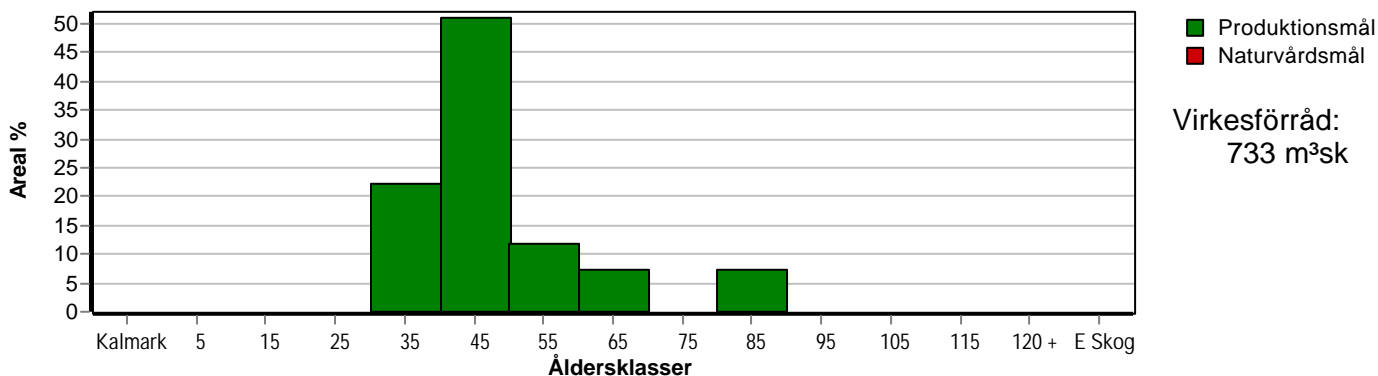
# Skogens fördelning på åldersklasser

Åldersklass	Areal		Virkesförråd				
	ha	%	Totalt m <sup>3</sup> sk	m <sup>3</sup> sk /ha	Tall %	Löv %	Gran %
<b>Kalmark</b>							
- 9 år							
10 - 19							
20 - 29	2,1	22	59	28	67	33	
30 - 39	4,8	51	171	36	31	36	33
40 - 49	1,1	12	75	68	100		
50 - 59	0,7	7	55	79	100		
60 - 69							
70 - 79	0,7	7	84	120		66	34
80 - 89							
90 - 99							
100 - 109							
110 - 119							
120 +							
Lågproduktkog(E) ÖF/Skikt							
<b>Summa/Medel</b>	<b>9,4</b>	<b>100</b>	<b>444</b>	<b>47</b>	<b>50</b>	<b>31</b>	<b>19</b>

Arefördelning, aktuell



Arefördelning, om 10 år (föreläggna åtgärder utförs)



# Skogens fördelning på huggningsklasser

Huggningsklass	Areal		Virkesförråd				
	ha	%	Totalt m <sup>3</sup> sk	m <sup>3</sup> sk /ha	Tall %	Löv %	Gran %
<b>Kalmark</b> K1							
K2							
<b>Röjningsskog</b> R1							
R2							
<b>Gallringsskog</b> G1	8,7	93	360	41	62	23	16
G2							
<b>Föryngrings- avverknings- skog</b> S1	0,7	7	84	120		66	34
S2							
S3							
<b>Lågproducer- ande skog</b> E1							
E2							
E3							
<b>Överstånd/Skikt</b>							
<b>Summa/Medel</b>	9,4	100	444	47	50	31	19

## Kalmark

- K1 Obehandlad kalmark**  
Mark där åtgärd(er) behövs för att erhålla tillfredsställande föryngring.
- K2 Behandlad kalmark**  
Mark som fullständigt behandlats med återväxt-åtgärder men där föryngringen inte säkerställts.

## Röjningsskog

- R1 Plantskog**  
Säkerställd föryngring upp till 1,3 m medelhöjd.
- R2 Ungskog**  
Skog som är över 1,3 m och som i utvecklings-hänseende motsvarar röjningsskog.

## Gallringsskog

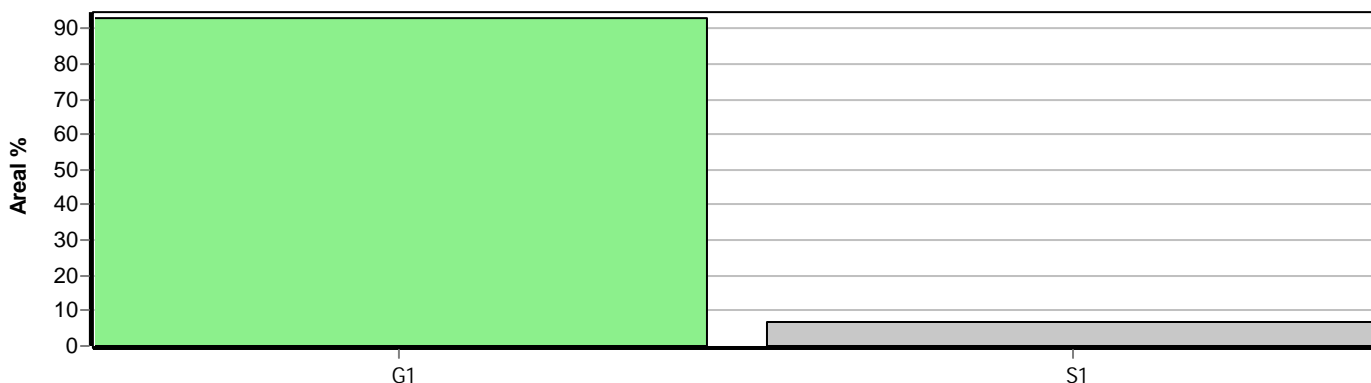
- G1 Normal gallringsskog**  
Skog som är yngre än skyddsåldern (lägsta ålder för föryngringsavverkning).
- G2 Äldre gallringsskog**  
Skog som uppnått skyddsåldern och där nästa lämpliga åtgärd normalt är gallring.

## Föryngringsavverkningsskog

- S1 Skog som kan föryngringsavverkas**  
Normalt föreslås ingen avverkningsåtgärd under planperioden.
- S2 Skog som är mogen att föryngringsavverkas**  
Normalt infaller en avverkningsåtgärd under planperioden.
- S3 Skog i föryngringsbar ålder**  
Föryngringsavverkning bör dock inte utföras.

## Lågproducerande skog

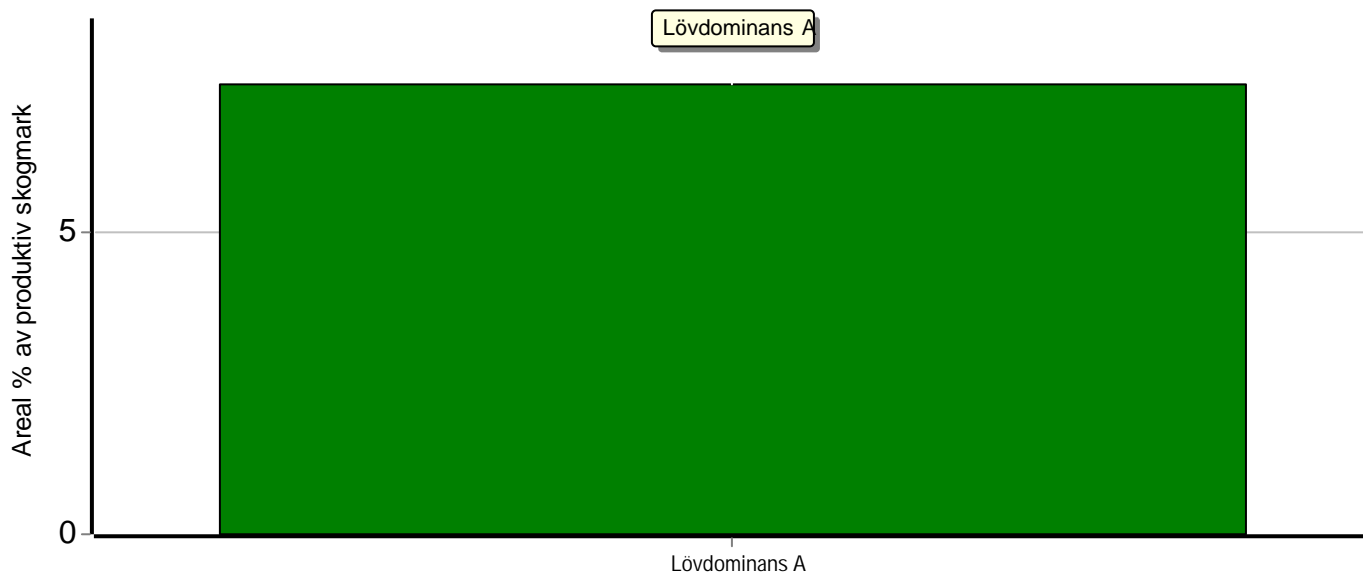
- E1 Restskog**  
Skog som lämnats efter avverkning eller som uppkommit på grund av skada.
- E2 Gles skog**  
Gles skog eller skog av ett för marken olämpligt trädslag.
- E3 Skog av hagmarkskaraktär**  
Gles skog av hagmarkskaraktär.



# Sammanställning speciella värden (natur/kultur)

Fördelning speciella värden (natur och kultur)

■ Andel NS + NO ■ Andel övriga



## Summerade arealer samt andel av produktiv skogsmark

	NS + NO		Övriga		Summa	
	Areal	Andel	Areal	Andel	Areal	Andel
Lövdominans A	0,0 ha	0,0 %	0,7 ha	7,4 %	0,7 ha	7,4 %
Speciella värden saknas	0,0 ha	0,0 %	8,7 ha	92,6 %	8,7 ha	92,6 %
Produktiv skogsmark	0,0 ha	0,0 %	9,4 ha	100,0 %	9,4 ha	100,0 %

## Avdelningar med speciella värden (natur och kultur)

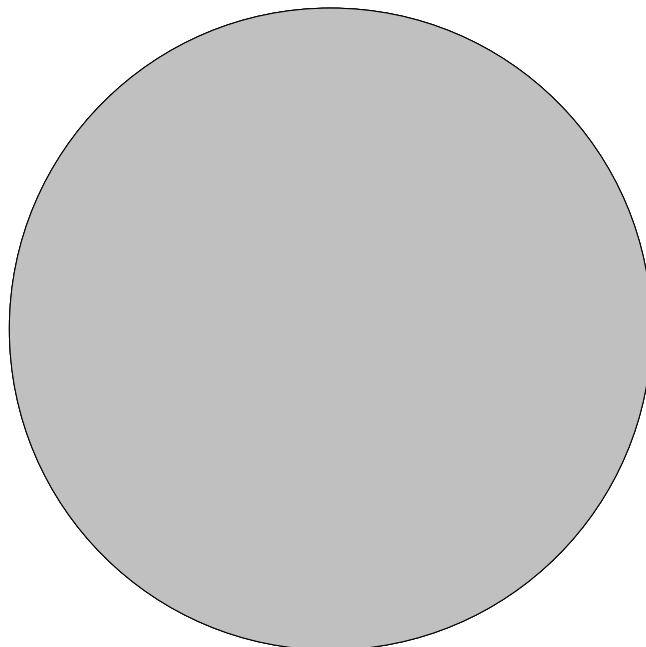
Avdelning Areal Målklass Ålder TGLBÄ Lövdominerade bestånd redovisas ej



# Sammanställning certifiering

Sammanställningen avser 9,4 ha produktiv skogsmark.

■ Målklass NS/NO, 0,0 %, 0,0 ha ■ Anpassad skötsel, 0,0 %, 0,0 ha ■ Övrig produktiv skogsmark, 100,0 %, 9,4 ha



## Avdelningar för certifiering NS/NO

Avdelning	Areal		Mål	Ålder	TGLBÄ	m <sup>3</sup> sk		Skötselriktning
	ha	%				ha	avd	
Summa	<0,1	<0,1					0	

## Avdelningar för certifiering framtida lövdominans

<sup>1</sup> % av planens friska/fuktiga mark

Avdelning	Areal		Mål	Ålder	TGLBÄ	m <sup>3</sup> sk		Skötselriktning
	ha	% <sup>1</sup>				ha	avd	
Summa	<0,1	<0,1					0	

## Avdelningar för certifiering anpassat brukande

Avdelning	Areal		Mål	Ålder	TGLBÄ	m <sup>3</sup> sk		Skötselriktning
	ha	%				ha	avd	
Summa	<0,1	<0,1					0	



# Avverkning och tillväxt

## Avverkning

I redovisad avverkningsvolym ingår 5 års tillväxt för avverkningar med angelägenhetsgrad 2 och 3.

I begreppet löv ingår alla lövträdsarter.

Åldersklass	Gallring			Förnygringsavverkning				
	ha	Barr m <sup>3</sup> sk	Löv m <sup>3</sup> sk	Totalt m <sup>3</sup> sk	ha	Barr m <sup>3</sup> sk	Löv m <sup>3</sup> sk	Totalt m <sup>3</sup> sk
Kalmark								
- 9 år								
10 - 19								
20 - 29								
30 - 39								
40 - 49								
50 - 59								
60 - 69								
70 - 79								
80 - 89								
90 - 99								
100 - 109								
110 - 119								
120 +								
Lågprodskog(E)								
ÖF/Skikt								
Grundförslag								
Högre alt.								
Lägre alt.								

Total avverkning

0

## Tillväxt

I sammanställningen redovisas tillväxt under perioden samt areal och virkesförråd efter 10 år.

Observera att såväl tillväxt som areal och virkesförråd om 10 år förutsätter att föreslagna åtgärder utförs

Åldersklass	Tillväxt			Areal och virkesförråd efter 10 år		
	Barr m <sup>3</sup> sk	Löv m <sup>3</sup> sk	Totalt m <sup>3</sup> sk	ha	m <sup>3</sup> sk	m <sup>3</sup> sk/ha
Kalmark						
- 9 år						
10 - 19						
20 - 29	39	19	58			
30 - 39	91	48	139	2,1	118	56
40 - 49	40		40	4,8	310	65
50 - 59	26		26	1,1	116	105
60 - 69				0,7	81	116
70 - 79	8	16	24			
80 - 89				0,7	108	154
90 - 99						
100 - 109						
110 - 119						
120 +						
Lågprodskog(E)						
ÖF/Skikt						
Summa	204	83	287	9,4	733	78



# Skogsvårdsåtgärder

Blanketten innehåller ett sammandrag av avdelningsvis föreslagna åtgärder.  
Sammanställningen förutsätter att samtliga åtgärder enligt grundförslaget utförs.

Åtgärd (F) = Följd (A) = Alternativ	Angelägenhetsgrad					Summa ha
	Förfallna ha	Snarast ha	2 - 5 år ha	5 - 10 år ha	10 - 20 år ha	
Summa ha						





# Åtgärdsöversikt

Samtliga avdelningar där åtgärder är föreslagna finns här uppräknade.

Angelägenhetsgrad: FF = Förfallen, 1 = Snarast, 2 = Inom 2-5 år, 3 = Inom 5-10 år, 4 = Inom 10 - 20 år

Åtgärd (F) = Följd (A) = Alternativ	Ang	Avdelning	Prod areal ha	Ålder år	Stånd- orts- index	Volym m <sup>3</sup> sk /ha	Uttag m <sup>3</sup> sk inkl tillv	Utförs år	Anteckning
Inga åtgärder.									

# Avdelningsbeskrivning

Skifte: 0

När: 1 = Snarast, 2 = Inom 2-5 år, 3 = Inom 5-10 år, 4 = Inom 10 - 20 år, FF = Förfallen

<sup>1</sup> i = grön kommentar, ii = generell kommentar, iii = åtgärdskommentar, iv = speciella värden

Avd nr	Areal ha (-Avdrag [Skikt])	Ägo	Ålder år	Hkl Skikt	SI	Virkesförråd m <sup>3</sup> sk		Mål klass	Trädslag	Med diam cm	Med höjd m	Stamantal /ha	G-yta m <sup>2</sup>	Terräng		Beskrivning	Åtgärd Alternativ	När	Uttag inkl tillväxt		Årlig tillväxt m <sup>3</sup> sk per ha	Priotal	Not <sup>1</sup>
						ha	avd							GYL	Trp				%	m <sup>3</sup> sk			
1	0,7	1	75	S1	B15	120	84	PG	Gran Löv	34 66	21 18	15 15	6 12	512		Starr-Fräkentyp (35) Fuktig (3)					3,5	VP 4,8	iv <sup>1</sup>
2	3,5	1	32	G1	G16	40	140	PG	Tall Gran Löv	16 40 44	13 14 13	9 10 11	1 3 4	511		Varier fukt Smalbladig grästyp (40) Fuktig (3)					3,1	GÖ 18	
3	2,1	1	25	G1	T16	28	59	PG	Tall Löv	67 33	13 15	9 11	4 2	411		Fattigristyp (15) Fuktig (3)					2,8	GÖ 18	
4	0,7	1	50	G1	T18	78	55	PG	Tall	100	16	13	13	211		Gallrat Lingontyp (25) Torr (1)					3,7	GÖ 22	
5	1,1	1	45	G1	T18	68	75	PG	Tall	100	17	11	13	211		Gallrat Lingontyp (25) Torr (1)					3,7	GA 0,5 GÖ 22	
6	1,3	1	33	G1	T18	24	31	PG	Tall	100	11	8	6	311		Fattigristyp (15) Frisk (2)					2,3	GÖ 16	
7	1,2	5														Bebyggt							