

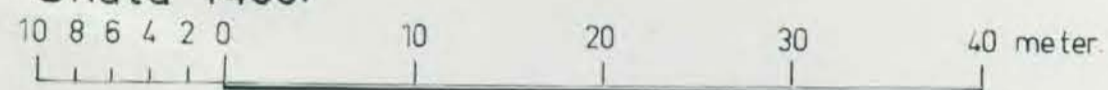
**Förslag**  
till ändring av tomtindelning för del av kvarteret

**GETEN**

inom Arjeplogs kyrkostad;  
Upprättat år 1968 av

Gunnar Schenström  
tf distriktslantmätare.

Skala 1:400.



**Beteckningar:**

- kvartersgräns sammanfallande med fastighetsgräns
- ej
- fastighetsgräns
- bestämelseområdesgräns
- tomtgräns sammanfallande med fastighetsgräns
- (15)** beteckning å föreslagen tomt
- Norrbacka 1<sup>14</sup> fastighet
- 2868 kvm** areal å föreslagen tomt
- 22 koordinatbestämd gränspunkt
- befintliga byggnader
- område som icke får bebyggas
- Jb II** område för småindustri- och bostadsändamål, antal våningar
- kantfärg lagd runt det område som beröres av tomtindelningsförslaget

**Tomtindelningsbeskrivning:**

För kvarteret gäller stadsplan fastställd den 4 november 1965. I enlighet med tidigare stadsplan fastställd den 17 november 1950 kvarteret undergått tomtindelning fastställd den 4 december 1955.

Avsikten med tomtindelningsändringen är att bringa berörd del av kvarteret i överensstämmelse med gällande stadsplan. Genom förslaget utlägges en tomt som föreslås erhålla beteckningen tomt nr 15 i kvarteret Geten.

Denna karta med därå antecknade arealer och sidlängder mm samt nedanstående tabellariska sammanställning utgör detaljtomtindelningsbeskrivning.

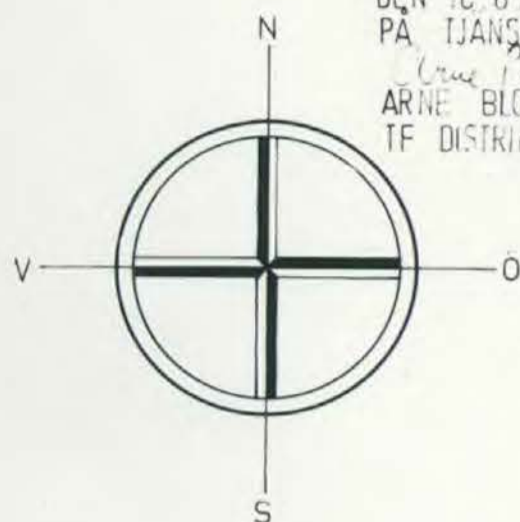
Föreslagen tomt		(15)
		kvadratmeter
Fastighet		
Norrbacka 1 <sup>14</sup>		2868
Summa		2868

**Markägareförteckning:**

Fastighet: Norrbacka 1<sup>14</sup>  
På tjänstens vägnar:  
Gunnar Schenström

Ägare och adress:  
Arjeplogs kommun,  
ARJEPLOG.

OVANSTÅENDE FÖRTECKNING AJOUR  
DEN 16.8.1971  
PÅ TJÄNSTENS VÄGNAR:  
ARNE BLOMGREN  
TF DISTRIKTSLANTMÄTARE



Härmed intygas att detta förslag till tomtindelning hållits utställt under tiden 11.1 - 31.1 1971  
*Thure Lindström*  
THURE LINDSTRÖM  
Kommunalingenjör

Antaget av byggnadsnämnden vid sammanträde den 5.2.1971 § 57 betygas  
*Karl Jutim*  
KARL JUTIM  
byggnadsnämndens ordförande

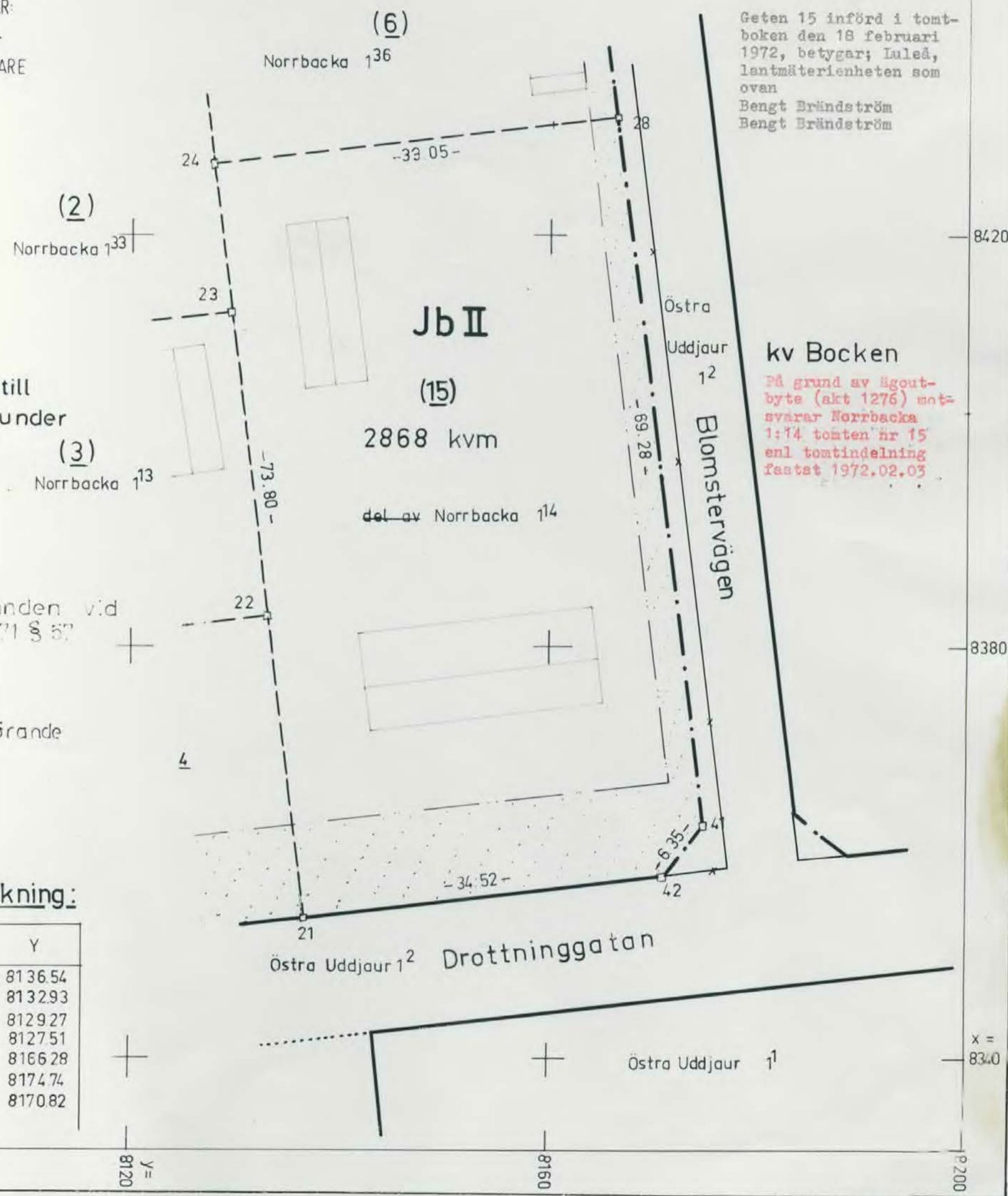
**Koordinatförteckning:**

Pkt	Mark	X	Y
21	rm	835364	813654
22	rm	838293	813293
23		841250	812927
24		842679	812751
28		843144	816628
41		836268	817474
42		835768	817082

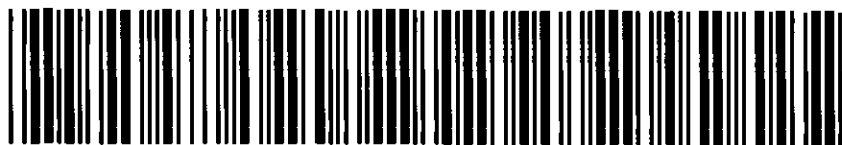
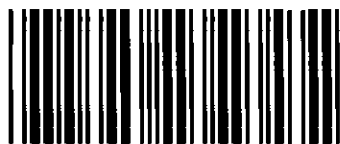
**REGISTERING**

Datum 1972-02-18  
införing i fastighetsregistret har verkställts beträffande För fastighetsregistermyndigheten Bengt Brändström Bengt Brändström

11.083-2840-71  
År 1972 den 3 februari fastställde länsstyrelsen i Norrbottens län denna ändrade tomtindelning, varvid länsstyrelsen förordnade, att tomten skulle betecknas med n:r 15 på sätt kartan utvisar. Enligt 150 § byggnadslagen må klagan ej föras mot beslutet om tomtindelningen, varför detsamma omedelbart vunnit laga kraft, betygas. Luleå som ovan  
Bb Reichenberg







**Akt nr:**

**25-APS-104**

\*AU\$25-APS-104\*

D.-Nr .....

HANDLINGAR

angående ändrad tomtindelning för del av kvarteret

G E T E N i Arjeplogs kyrkostad

i Arjeplogs socken, och kommun,

Norrbottens län;

upprättade år 19<sup>68</sup>

Arjeplog 104  
kyrkostad  
Kartan förvaras *Pm*

Akten består av *1* band handlingar  
innehållande *3* numrerade sidor  
jämt *1* karta (*fotostatkopier*)

LÄNSSTYRELSEN  
 Norrbottens län  
 Planeringsavdelningen  
 Lantmäterienheten  
 951 86 LULEÅ  
 tfn 0920-960 00

BESLUT

3.2.1972

11.083-2840-71

Sökande

Byggnadsnämnden i  
 Arjeplogs kommun  
 930 90 ARJEPLOG

Kopia till

Fastställelse av förslag till ändrad tomtindelning för del av kvarteret Geten, Arjeplogs kyrkostad, Arjeplogs kommun

Kommunstyrelsen i  
 Arjeplogs kommun

Förslaget har antagits av byggnadsnämnden i Arjeplogs kommun den 5.2.1971.

Planenheten

Förslaget är åskådliggjort på karta, upprättad av t f distriktslantmätaren Gunnar Schenström och kompletterad av t f distriktslantmätare Arne Blomgren år 1968-1971 med därtill hörande beskrivning.

Lantmäterienheten

Distriktslantmätaren, Arvidsjaur

Länsstyrelsen i Norrbottens län fastställer förslaget med stöd av 33 och 106 §§ byggnadslagen.

Akten

Enligt det fastställda förslaget indelas kvartersdelen i en tomt, betecknad nr 15 innehållande 2868 kvadratmeter.

Härom skall kartan och beskrivningen föras med bevis.

Länsstyrelsen fastställer även de på kartan och i beskrivningen använda tomtbeteckningarna.

Jämlikt 150 § tredje stycket byggnadslagen får klagan över detta beslut i vad avser fastställelse av tomtindelningen ej föras.

Vid den slutliga handläggningen av detta ärende, i vilket överlantmätaren Bengt Brändström beslutat och byrådirektören Bo Reichenberg varit föredragande har även l:e länsassessorn K E Hansén och bitr länsarkitekten Gunnar Josefsson deltagit.

Bengt Brändström

Bo Reichenberg