

# Skogsbruksplan

|                                 |   |
|---------------------------------|---|
| <b>Planens namn</b>             | Kopparnäs 10:14   |
| <b>Planen avser tiden</b>       | fr o m 2026-05-27 och tio år framåt   |
| <b>Fältarbetet utfört under</b> | 2026-05-27  |
| <b>Planen upprättad av</b>      | Töre Sbs - Stefan Drugge  |
| <b>Planläggningsmetod</b>       | Okuläruppskattning<br>Uppgifter om virkesförråd, trädslagsfördelning, virkesuttag mm grundar sig på bedömningar i fält i kombination med vissa stödmätningar. |

## Fastighetsuppgifter

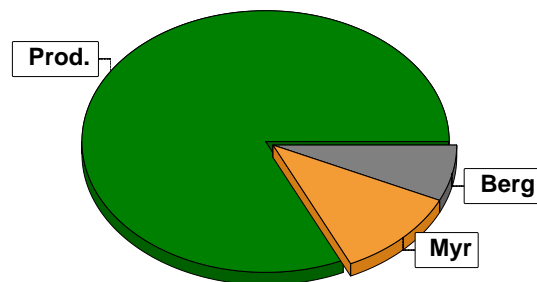
|                                  |  |
|----------------------------------|--|
| <b>Fastighet</b>                 | Kopparnäs 10:14<br>Norrbottens län, Piteå, Norrfjärden |
| <b>Referenskoordinat (WGS84)</b> | Lat: 65° 25' 40.77" N Long: 21° 22' 15.71" E           |



# Sammanställning över fastigheten

## Arealer

|                                    | hektar      | %  |
|------------------------------------|-------------|----|
| Produktiv skogsmark                | 12,0        | 82 |
| Myr/kärr/mosse                     | 1,6         | 11 |
| Berg/Hällmark                      | 1,1         | 7  |
| Inäga/åker                         | 0,0         | <1 |
| Väg och kraftledning (linjeavdrag) | 0,0         | <1 |
| Annat                              | 0,0         | <1 |
| <b>Summa landareal</b>             | <b>14,7</b> |    |
| Vatten                             | 0,0         |    |



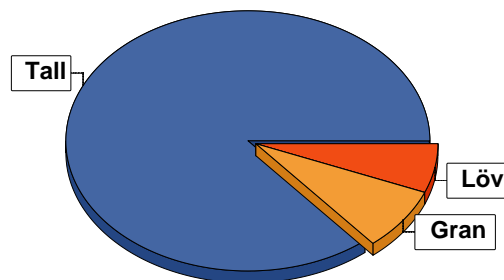
## Virkesförråd

|               | m <sup>3</sup> sk | %         | ha         |
|---------------|-------------------|-----------|------------|
| <b>Totalt</b> | <b>399</b>        | <b>86</b> | <b>9,9</b> |
| Tall          | 36                | 8         | 0,7        |
| Gran          | 29                | 6         | 1,5        |

m<sup>3</sup>sk  
464

### Medeltal

m<sup>3</sup>sk per hektar  
39



## Bonitet

Fastighetens medelbonitet är beräknad till

m<sup>3</sup>sk per ha  
3,5

## Tillväxt

Tillväxt för perioden 2026-05-27 + 10 år beräknad med hänsyn till föreslagna åtgärder

m<sup>3</sup>sk per år  
30

## Avverkningsförslag

Föryngringsavverkning

0

Gallring

0

Totalt under perioden

0

Förväntad tillväxt första växtsäsongen

m<sup>3</sup>sk  
30

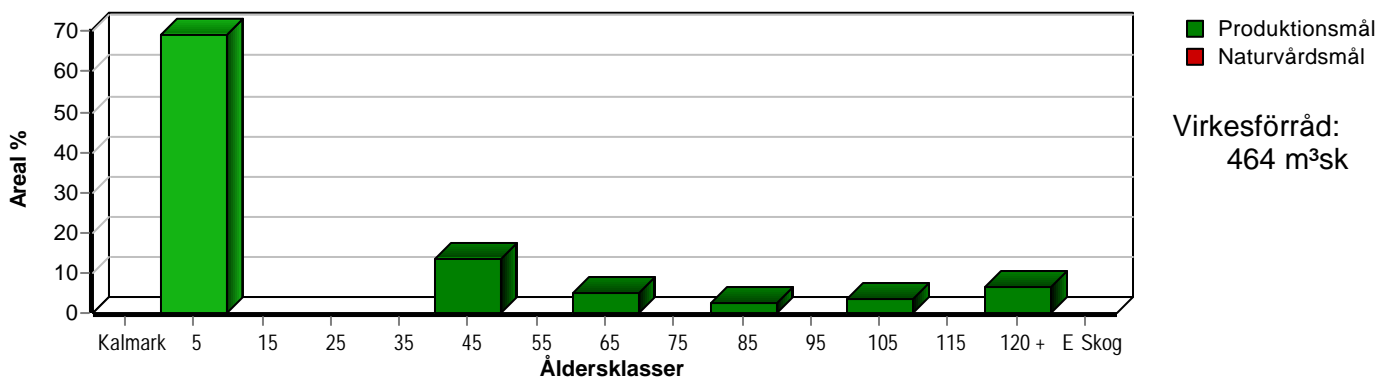
m<sup>3</sup>sk per ha  
2,5



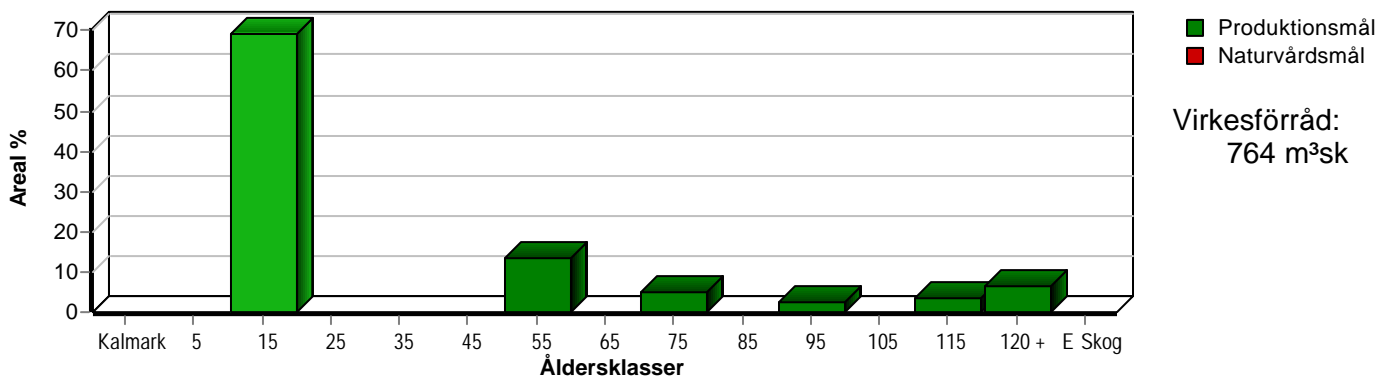
# Skogens fördelning på åldersklasser

| Åldersklass               | Areal       |            | Virkesförråd             |                       |           |          |          |
|---------------------------|-------------|------------|--------------------------|-----------------------|-----------|----------|----------|
|                           | ha          | %          | Totalt m <sup>3</sup> sk | m <sup>3</sup> sk /ha | Tall %    | Gran %   | Löv %    |
| <b>Kalmark</b>            |             |            |                          |                       |           |          |          |
| - 9 år                    | 8,3         | 69         | 16                       | 2                     | 80        | 5        | 15       |
| 10 - 19                   |             |            |                          |                       |           |          |          |
| 20 - 29                   |             |            |                          |                       |           |          |          |
| 30 - 39                   |             |            |                          |                       |           |          |          |
| 40 - 49                   | 1,6         | 13         | 120                      | 75                    | 90        | 5        | 5        |
| 50 - 59                   |             |            |                          |                       |           |          |          |
| 60 - 69                   | 0,6         | 5          | 81                       | 135                   | 80        | 10       | 10       |
| 70 - 79                   |             |            |                          |                       |           |          |          |
| 80 - 89                   | 0,3         | 2          | 51                       | 170                   | 100       |          |          |
| 90 - 99                   |             |            |                          |                       |           |          |          |
| 100 - 109                 | 0,4         | 3          | 56                       | 140                   | 90        |          | 10       |
| 110 - 119                 |             |            |                          |                       |           |          |          |
| 120 +                     | 0,8         | 7          | 140                      | 175                   | 80        | 15       | 5        |
| Lågprodkog(E)<br>ÖF/Skikt |             |            |                          |                       |           |          |          |
| <b>Summa/Medel</b>        | <b>12,0</b> | <b>100</b> | <b>464</b>               | <b>39</b>             | <b>86</b> | <b>8</b> | <b>6</b> |

Arefördelning, aktuell



Arefördelning, om 10 år (föresatt att föreslagna åtgärder utförs)



# Skogens fördelning på huggningsklasser

| Huggningsklass                                   | Areal |     | Virkesförråd             |                       |        |        |       |
|--|-------|-----|--------------------------|-----------------------|--------|--------|-------|
|  | ha    | %   | Totalt m <sup>3</sup> sk | m <sup>3</sup> sk /ha | Tall % | Gran % | Löv % |
| <b>Kalmark</b> K1                                |       |     |                          |                       |        |        |       |
| K2   |       |     |                          |                       |        |        |       |
| <b>Röjningsskog</b> R1                           | 4,1   | 34  | 8                        | 2                     | 80     | 5      | 15    |
| R2   | 4,2   | 35  | 8                        | 2                     | 80     | 5      | 15    |
| <b>Gallringsskog</b> G1                          | 2,5   | 21  | 252                      | 101                   | 89     | 6      | 6     |
| G2   |       |     |                          |                       |        |        |       |
| <b>Föryngrings-<br/>avverknings-<br/>skog</b> S1 | 0,4   | 3   | 56                       | 140                   | 90     |        | 10    |
| S2   |       |     |                          |                       |        |        |       |
| S3   | 0,8   | 7   | 140                      | 175                   | 80     | 15     | 5     |
| <b>Lågproducer-<br/>ande skog</b> E1             |       |     |                          |                       |        |        |       |
| E2   |       |     |                          |                       |        |        |       |
| E3   |       |     |                          |                       |        |        |       |
| <b>Överstånd/Skikt</b>                           |       |     |                          |                       |        |        |       |
| <b>Summa/Medel</b>                               | 12,0  | 100 | 464                      | 39                    | 86     | 8      | 6     |

## Kalmark

- K1 Obehandlad kalmark**  
Mark där åtgärd(er) behövs för att erhålla tillfredsställande föryngring.
- K2 Behandlad kalmark**  
Mark som fullständigt behandlats med återväxt-åtgärder men där föryngringen inte säkerställts.

## Röjningsskog

- R1 Plantskog**  
Säkerställd föryngring upp till 1,3 m medelhöjd.
- R2 Ungskog**  
Skog som är över 1,3 m och som i utvecklings-hänseende motsvarar röjningsskog.

## Gallringsskog

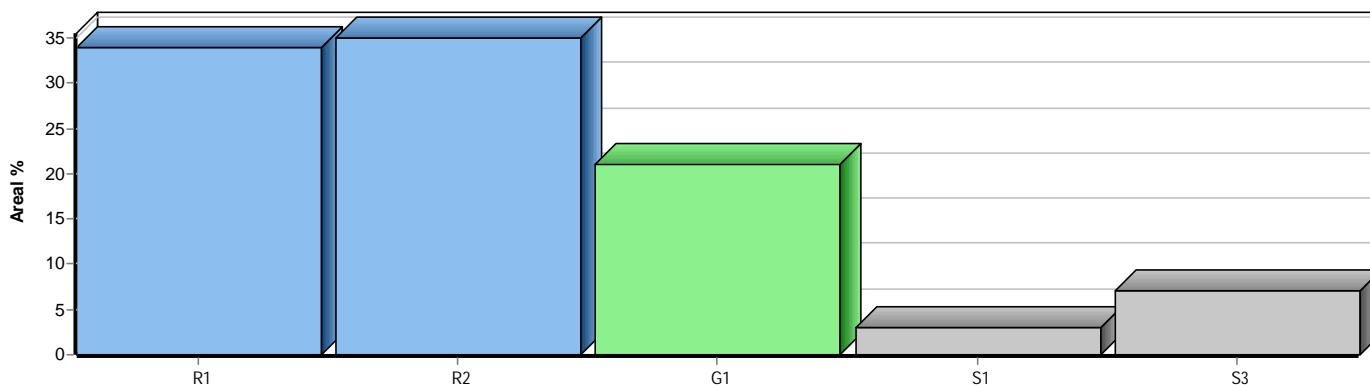
- G1 Normal gallringsskog**  
Skog som är yngre än skyddsåldern (lägsta ålder för föryngringsavverkning).
- G2 Äldre gallringsskog**  
Skog som uppnått skyddsåldern och där nästa lämpliga åtgärd normalt är gallring.

## Föryngringsavverkningsskog

- S1 Skog som kan föryngringsavverkas**  
Normalt föreslås ingen avverkningsåtgärd under planperioden.
- S2 Skog som är mogen att föryngringsavverkas**  
Normalt infaller en avverkningsåtgärd under planperioden.
- S3 Skog i föryngringsbar ålder**  
Föryngringsavverkning bör dock inte utföras.

## Lågproducerande skog

- E1 Restskog**  
Skog som lämnats efter avverkning eller som uppkommit på grund av skada.
- E2 Gles skog**  
Gles skog eller skog av ett för marken olämpligt träslag.
- E3 Skog av hagmarkskaraktär**  
Gles skog av hagmarkskaraktär.



# Avverkning och tillväxt

## Avverkning

I redovisad avverkningsvolym ingår 5 års tillväxt för avverkningar med angelägenhetsgrad 2 och 3.

I begreppet löv ingår alla lövträdsarter.

| Åldersklass                              | Gallring |                           |                          | Förnygringsavverkning       |    |                           |                          |                             |
|--|----------|---------------------------|--------------------------|-----------------------------|----|---------------------------|--------------------------|-----------------------------|
|  | ha       | Barr<br>m <sup>3</sup> sk | Löv<br>m <sup>3</sup> sk | Totalt<br>m <sup>3</sup> sk | ha | Barr<br>m <sup>3</sup> sk | Löv<br>m <sup>3</sup> sk | Totalt<br>m <sup>3</sup> sk |
| <b>Kalmark</b>                           |          |                           |                          |                             |    |                           |                          |                             |
| - 9 år                                   |          |                           |                          |                             |    |                           |                          |                             |
| 10 - 19                                  |          |                           |                          |                             |    |                           |                          |                             |
| 20 - 29                                  |          |                           |                          |                             |    |                           |                          |                             |
| 30 - 39                                  |          |                           |                          |                             |    |                           |                          |                             |
| 40 - 49                                  |          |                           |                          |                             |    |                           |                          |                             |
| 50 - 59                                  |          |                           |                          |                             |    |                           |                          |                             |
| 60 - 69                                  |          |                           |                          |                             |    |                           |                          |                             |
| 70 - 79                                  |          |                           |                          |                             |    |                           |                          |                             |
| 80 - 89                                  |          |                           |                          |                             |    |                           |                          |                             |
| 90 - 99                                  |          |                           |                          |                             |    |                           |                          |                             |
| 100 - 109                                |          |                           |                          |                             |    |                           |                          |                             |
| 110 - 119                                |          |                           |                          |                             |    |                           |                          |                             |
| 120 +                                    |          |                           |                          |                             |    |                           |                          |                             |
| Lågprodskog(E)<br>ÖF/Skikt               |          |                           |                          |                             |    |                           |                          |                             |
| Grundförslag<br>Högre alt.<br>Lägre alt. |          |                           |                          |                             |    |                           |                          |                             |

Total avverkning

0

## Tillväxt

I sammanställningen redovisas tillväxt under perioden samt areal och virkesförråd efter 10 år.

Observera att såväl tillväxt som areal och virkesförråd om 10 år förutsätter att föreslagna åtgärder utförs

| Åldersklass                | Tillväxt                  |                          |                             | Areal och virkesförråd efter 10 år |                   |                      |
|----------------------------|---------------------------|--------------------------|-----------------------------|------------------------------------|-------------------|----------------------|
|                            | Barr<br>m <sup>3</sup> sk | Löv<br>m <sup>3</sup> sk | Totalt<br>m <sup>3</sup> sk | ha                                 | m <sup>3</sup> sk | m <sup>3</sup> sk/ha |
| <b>Kalmark</b>             |                           |                          |                             |                                    |                   |                      |
| - 9 år                     | 138                       | 24                       | 162                         |                                    |                   |                      |
| 10 - 19                    |                           |                          |                             | 8,3                                | 179               | 22                   |
| 20 - 29                    |                           |                          |                             |                                    |                   |                      |
| 30 - 39                    |                           |                          |                             |                                    |                   |                      |
| 40 - 49                    | 61                        | 3                        | 64                          |                                    |                   |                      |
| 50 - 59                    |                           |                          |                             | 1,6                                | 184               | 115                  |
| 60 - 69                    | 24                        | 3                        | 27                          |                                    |                   |                      |
| 70 - 79                    |                           |                          |                             | 0,6                                | 108               | 180                  |
| 80 - 89                    | 13                        |                          | 13                          |                                    |                   |                      |
| 90 - 99                    |                           |                          |                             | 0,3                                | 64                | 213                  |
| 100 - 109                  | 11                        | 1                        | 12                          |                                    |                   |                      |
| 110 - 119                  |                           |                          |                             | 0,4                                | 68                | 170                  |
| 120 +                      | 20                        | 1                        | 21                          | 0,8                                | 161               | 201                  |
| Lågprodskog(E)<br>ÖF/Skikt |                           |                          |                             |                                    |                   |                      |
| <b>Summa</b>               | 267                       | 32                       | 299                         | 12,0                               | 764               | 64                   |



# Skogsvårdsåtgärder

Blanketten innehåller ett sammandrag av avdelningsvis föreslagna åtgärder.  
Sammanställningen förutsätter att samtliga åtgärder enligt grundförslaget utförs.

| Åtgärd<br>(F) = Följd<br>(A) = Alternativ | Angelägenhetsgrad |               |                |                 |                  | Summa<br>ha |
|---|-------------------|---------------|----------------|-----------------|------------------|-------------|
|   | Förfallna<br>ha   | Snarast<br>ha | 2 - 5 år<br>ha | 5 - 10 år<br>ha | 10 - 20 år<br>ha |             |
| Summa ha                                  |                   |               |                |                 |                  |             |



# Åtgärdsöversikt

Samtliga avdelningar där åtgärder är föreslagna finns här uppräknade.

Angelägenhetsgrad: FF = Förfallen, 1 = Snarast, 2 = Inom 2-5 år, 3 = Inom 5-10 år, 4 = Inom 10 - 20 år

| Åtgärd<br>(F) = Följd<br>(A) = Alternativ | Ang | Avdelning | Prod<br>areal<br>ha | Ålder<br>år | Stånd-<br>orts-<br>index | Volym<br>m <sup>3</sup> sk<br>/ha | Uttag<br>m <sup>3</sup> sk<br>inkl tillv | Utförs<br>år | Anteckning |
|---|-----|-----------|---------------------|-------------|--------------------------|-----------------------------------|--|--------------|------------|
| Inga åtgärder.                            |     |           |                     |             |                          |                                   |  |              |            |

# Avdelningsbeskrivning

Skifte: 0

När: 1 = Snarast, 2 = Inom 2-5 år, 3 = Inom 5-10 år, 4 = Inom 10 - 20 år, FF = Förfallen

<sup>1</sup> i = grön kommentar, ii = generell kommentar, iii = åtgärdskommentar, iv = speciella värden

| Avd nr  | Areal ha (-Avdrag) [Skikt] | Ä g o | Ålder år | Hkl Skikt | SI  | Virkesförråd m <sup>3</sup> sk |     | Trädslag                     | Med diam cm    | Med höjd m     | Terräng |     | Beskrivning   | Åtgärd Alternativ | N ä r | Uttag inkl tillväxt |                   | Årlig tillväxt m <sup>3</sup> sk per ha | Not <sup>1</sup> |
|---|----------------------------|-------|----------|-----------|-----|--------------------------------|-----|------------------------------|----------------|----------------|---------|-----|---|-------------------|-------|---------------------|-------------------|---|------------------|
|   |                            |       |          |           |     | ha                             | avd |                              |                |                | GYL     | Trp |   |                   |       | %                   | m <sup>3</sup> sk |   |                  |
| 1   | 4,2                        | 1     | 5        | R2        | T18 | 2                              | 8   | Tall 80<br>Gran 5<br>Löv 15  |                |                | 221     |     | Planterat<br>Delvis lövuppslag<br>Inslag av blockmark<br>Varier bonitet<br>Blåbärstyp | Ingen åtgärd      |       |                     |                   | 2,0                                     |                  |
| Drivning: G: Goda (2). Y: Jämn (2). L: Plan mark (1).   |                            |       |          |           |     |                                |     |                              |                |                |         |     |   |                   |       |                     |                   |   |                  |
| 2   | 0,4                        | 1     | 100      | S1        | T16 | 140                            | 56  | Tall 90<br>Löv 10            | 23<br>20       | 15<br>14       | 321     |     | Kantzoner<br>Lingontyp  | Ingen åtgärd      |       |                     |                   | 3,1                                     |                  |
| Priotal Visar-%: 2,5 Total gödslingsseffekt (under ca 10 år) av en giva om 150 Kg N/ha: 20 m <sup>3</sup> sk/ha |                            |       |          |           |     |                                |     |                              |                |                |         |     |   |                   |       |                     |                   |   |                  |
| Drivning: G: Medelgoda (3). Y: Jämn (2). L: Plan mark (1).  |                            |       |          |           |     |                                |     |                              |                |                |         |     |   |                   |       |                     |                   |   |                  |
| 3   | 1,6                        | 1     | 40       | G1        | T16 | 75                             | 120 | Tall 90<br>Gran 5<br>Löv 5   | 17<br>16<br>16 | 11<br>10<br>10 | 132     |     | Blockmark<br>Inslag av hållar<br>Lingontyp  | Ingen åtgärd      |       |                     |                   | 4,0                                     |                  |
| Priotal Total gödslingsseffekt (under ca 10 år) av en giva om 150 Kg N/ha: 22 m <sup>3</sup> sk/ha              |                            |       |          |           |     |                                |     |                              |                |                |         |     |   |                   |       |                     |                   |   |                  |
| Drivning: G: Mycket goda (1). Y: Något ojämn (3). L: Svag lutning (2).  |                            |       |          |           |     |                                |     |                              |                |                |         |     |   |                   |       |                     |                   |   |                  |
| 4   | 0,6                        | 1     | 60       | G1        | T18 | 135                            | 81  | Tall 80<br>Gran 10<br>Löv 10 | 19<br>18<br>16 | 14<br>13<br>12 | 121     |     | Olikåldrigt<br>Bäck genom avd<br>Blåbärstyp   | Ingen åtgärd      |       |                     |                   | 4,5                                     |                  |
| Priotal Total gödslingsseffekt (under ca 10 år) av en giva om 150 Kg N/ha: 22 m <sup>3</sup> sk/ha              |                            |       |          |           |     |                                |     |                              |                |                |         |     |   |                   |       |                     |                   |   |                  |
| Drivning: G: Mycket goda (1). Y: Jämn (2). L: Plan mark (1).  |                            |       |          |           |     |                                |     |                              |                |                |         |     |   |                   |       |                     |                   |   |                  |
| 5   | 0,3                        | 1     | 80       | G1        | T18 | 170                            | 51  | Tall 100                     | 23             | 15             | 121     |     | Olikåldrigt<br>Blåbärstyp   | Ingen åtgärd      |       |                     |                   | 4,3                                     |                  |
| Priotal Total gödslingsseffekt (under ca 10 år) av en giva om 150 Kg N/ha: 22 m <sup>3</sup> sk/ha              |                            |       |          |           |     |                                |     |                              |                |                |         |     |   |                   |       |                     |                   |   |                  |
| Drivning: G: Mycket goda (1). Y: Jämn (2). L: Plan mark (1).  |                            |       |          |           |     |                                |     |                              |                |                |         |     |   |                   |       |                     |                   |   |                  |

# Avdelningsbeskrivning

Skifte: 0

När: 1 = Snarast, 2 = Inom 2-5 år, 3 = Inom 5-10 år, 4 = Inom 10 - 20 år, FF = Förfallen

<sup>1</sup> i = grön kommentar, ii = generell kommentar, iii = åtgärdskommentar, iv = speciella värden

| Avd nr    | Areal ha (-Avdrag) [Skikt] | Ä g o  | Ålder år | Hkl Skikt | SI  | Virkesförråd m <sup>3</sup> sk |     | Trädslag                    |                | Med diam cm    | Med höjd m | Terräng |  | Beskrivning  | Åtgärd Alternativ | N ä r | Uttag inkl tillväxt |   | Årlig tillväxt m <sup>3</sup> sk per ha | Not <sup>1</sup> |
|-----------|----------------------------|--|----------|-----------|-----|--------------------------------|-----|-----------------------------|----------------|----------------|------------|---------|--|--------------|-------------------|-------|---------------------|---|---|------------------|
|           |                            |  |          |           |     | ha                             | avd | Tall                        | Gran           |                |            | Löv     | GYL  |              |                   |       | Trp                 | % |   |                  |
| 6         | 0,8                        | 1  | 160      | S3        | T18 | 175                            | 140 | Tall 80<br>Gran 15<br>Löv 5 | 27<br>22<br>20 | 17<br>15<br>14 | 221        |         | Nyckelbiotop<br>Delvis sumpskog<br>Hänsynsmark<br>Blåbärstyp | Ingen åtgärd |                   |       |                     |   | 2,6                                     |                  |
| Priotal   |                            | Visar-%: 1,8                                   |          |           |     |                                |     |                             |                |                |            |         |  |              |                   |       |                     |   |   |                  |
| Drivning: |                            | G: Goda (2). Y: Jämn (2). L: Plan mark (1).    |          |           |     |                                |     |                             |                |                |            |         |  |              |                   |       |                     |   |   |                  |
| 7         | 4,1                        | 1  | 5        | R1        | T18 | 2                              | 8   | Tall 80<br>Gran 5<br>Löv 15 |                |                | 222        |         | Planterat<br>Lövuppslag vid väg<br>Blåbärstyp                | Ingen åtgärd |                   |       |                     |   | 2,0                                     |                  |
| Drivning: |                            | G: Goda (2). Y: Jämn (2). L: Svag lutning (2). |          |           |     |                                |     |                             |                |                |            |         |  |              |                   |       |                     |   |   |                  |
| 901       | 1,6                        | 2  |          |           |     |                                |     |                             |                |                |            |         | Myr  |              |                   |       |                     |   |   |                  |
| 902       | 1,1                        | 3  |          |           |     |                                |     |                             |                |                |            |         | Berg   |              |                   |       |                     |   |   |                  |